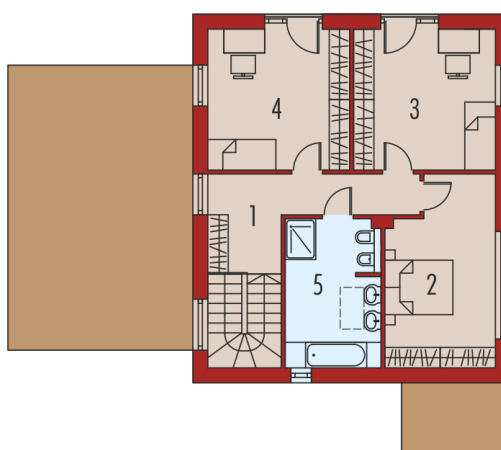
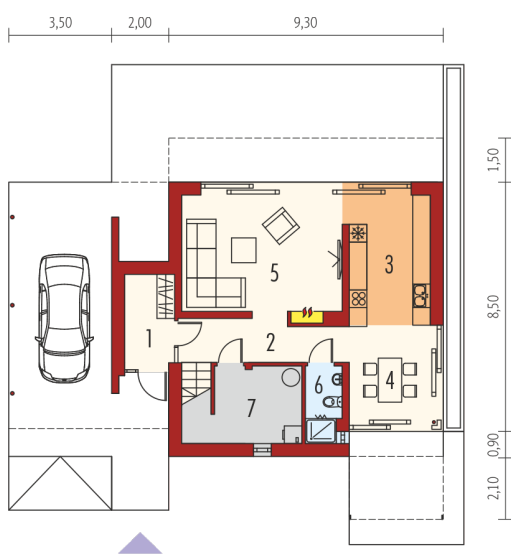
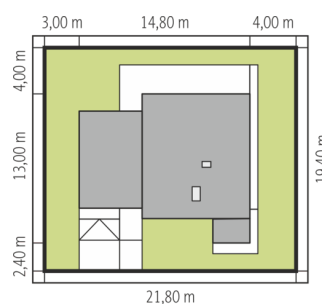
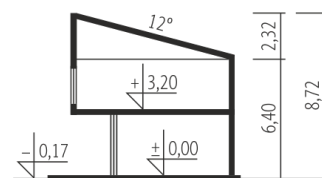




Powierzchnia użytkowa	136.01 m ²
+ kotłownia	7.43 m ²
Powierzchnia zabudowy	137.31 m ²
Pow. netto	155.51 m ²
Kubatura	421.02 m ³
Wysokość budynku	8.72 m
Kąt nachylenia dachu	12° null

Koszt budowy już od: 0 zł


Parter

1. Wiatrołap	5.00 m ²
2. Hol	11.00 m ²
3. Kuchnia	12.08 m ²
4. Jadalnia	8.68 m ²
5. Pokój dzienny	22.10 m ²
6. Łazienka	3.06 m ²
7. Kotłownia	7.43 m ²

Piętro I

1. Korytarz	11.06 m ²
2. Sypialnia	16.74 m ²
3. Sypialnia	17.09 m ²
4. Sypialnia	17.09 m ²
5. Łazienka	12.11 m ²