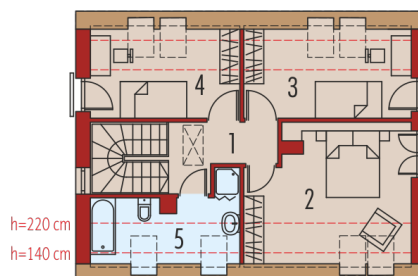
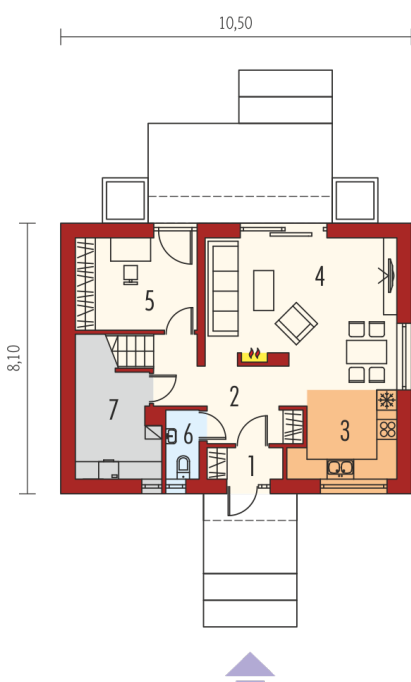
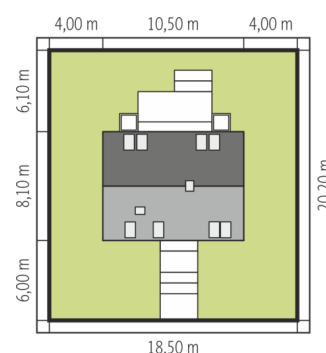
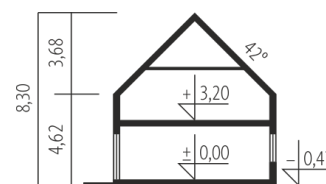




Powierzchnia użytkowa	101.69 m <sup>2</sup>
+ kotłownia	6.93 m <sup>2</sup>
Powierzchnia zabudowy	86.17 m <sup>2</sup>
Pow. netto	133.39 m <sup>2</sup>
Kubatura	338.34 m <sup>3</sup>
Wysokość budynku	8.30 m
Kąt nachylenia dachu	42°
<hr/>	
Koszt budowy już od:	0 zł



### Parter

1. Wiatrołap	2.07 m <sup>2</sup>
2. Hol	11.92 m <sup>2</sup>
3. Kuchnia	7.69 m <sup>2</sup>
4. Pokój dzienny + jadalnia	23.68 m <sup>2</sup>
5. Gabinet	9.99 m <sup>2</sup>
6. Toaleta	2.00 m <sup>2</sup>
7. Kotłownia	6.93 m <sup>2</sup>

### Poddasze

1. Korytarz	5.14 m <sup>2</sup>
2. Sypialnia	15.55 m <sup>2</sup>
3. Sypialnia	9.46 m <sup>2</sup>
4. Sypialnia	8.44 m <sup>2</sup>
5. Łazienka	5.75 m <sup>2</sup>