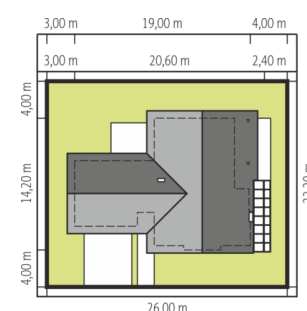
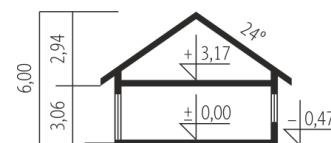


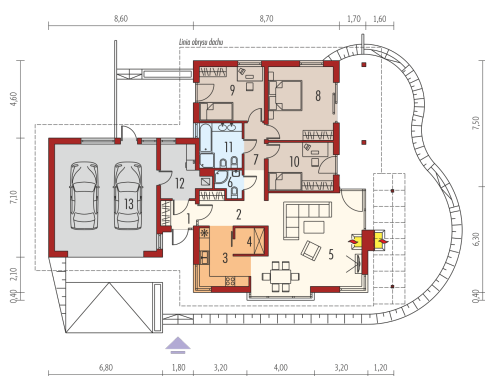


Powierzchnia użytkowa	109.68 m <sup>2</sup>
+ garaż	37.86 m <sup>2</sup>
+ kotłownia	7.36 m <sup>2</sup>
Powierzchnia zabudowy	215.79 m <sup>2</sup>
Pow. netto	183.36 m <sup>2</sup>
Kubatura	584.12 m <sup>3</sup>
Wysokość budynku	6.00 m
Kąt nachylenia dachu	24° null

Koszt budowy już od: 0 zł



Schemat uwzględnia minimalne odległości od budynku do granicy działki. Szczegóły w zakładce: Jak czytać projekt?



## Parter

1. Wiatrołap	3.01 m <sup>2</sup>
2. Hol	6.94 m <sup>2</sup>
3. Kuchnia	8.87 m <sup>2</sup>
4. Spizarnia	2.64 m <sup>2</sup>
5. Pokój dzienny + jadalnia	33.89 m <sup>2</sup>
6. Łazienka	2.26 m <sup>2</sup>
7. Komunikacja	5.43 m <sup>2</sup>
8. Sypialnia	16.71 m <sup>2</sup>
9. Sypialnia	12.26 m <sup>2</sup>
10. Sypialnia	10.96 m <sup>2</sup>
11. Łazienka	6.71 m <sup>2</sup>
12. Kotłownia	7.36 m <sup>2</sup>
13. Garaż	37.86 m <sup>2</sup>