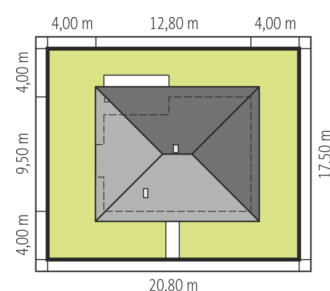
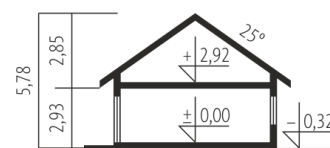


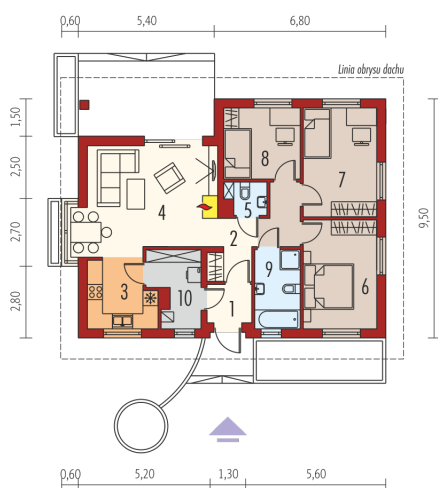


Powierzchnia użytkowa	80.60 m ²
+ kotłownia	5.46 m ²
Powierzchnia zabudowy	117.94 m ²
Pow. netto	99.35 m ²
Kubatura	265.86 m ³
Wysokość budynku	5.78 m
Kąt nachylenia dachu	25°

Koszt budowy już od: 0 zł



Schemat uwzględnia minimalne odległości od budynku do granicy działki.
Szczegóły w zakładce: Jak czytać projekt?



Parter

1. Wiatrołap	2.55 m ²
2. Hol	7.46 m ²
3. Kuchnia	6.73 m ²
4. Pokój dzienny	23.20 m ²
5. Toaleta	1.85 m ²
6. Sypialnia	12.40 m ²
7. Sypialnia	12.40 m ²
8. Sypialnia	8.40 m ²
9. Łazienka	5.61 m ²
10. Kotłownia	5.46 m ²