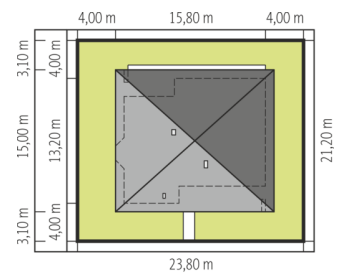
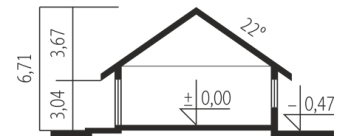


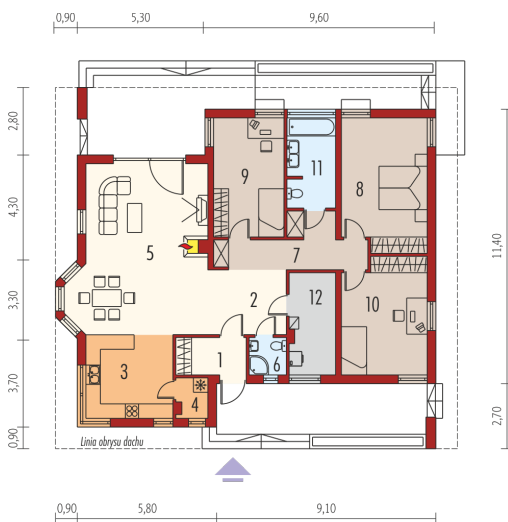


Powierzchnia użytkowa	133.94 m ²
+ kotłownia	7.78 m ²
Powierzchnia zabudowy	199.58 m ²
Pow. netto	173.28 m ²
Kubatura	461.02 m ³
Wysokość budynku	6.71 m
Kąt nachylenia dachu	22° / 25°

Koszt budowy już od: 0 zł



Schemat uwzględnił minimalne odległości od budynku do granicy działki.
Szczegóły w zakładce: Jak czytać projekt?



Parter

1. Wiatrołap	4.23 m ²
2. Hol	8.76 m ²
3. Kuchnia	12.16 m ²
4. Spiżarnia	2.03 m ²
5. Pokój dzienny + jadalnia	37.46 m ²
6. Łazienka	2.24 m ²
7. Korytarz	10.10 m ²
8. Sypialnia	18.96 m ²
9. Sypialnia	14.24 m ²
10. Sypialnia	16.48 m ²
11. Łazienka	7.28 m ²
12. Kotłownia	7.78 m ²