



Koszty budowy*:

Stan surowy otwarty: 246 600 zł

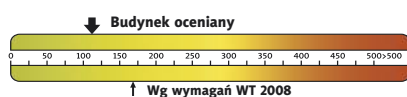
Instalacje wewnętrzne: + 49 300 zł

Pozostałe prace: + 332 900 zł

Koszt ogółem: 628 800 zł

Systemem gospodarczym: 471 600 zł

Charakterystyka energetyczna:



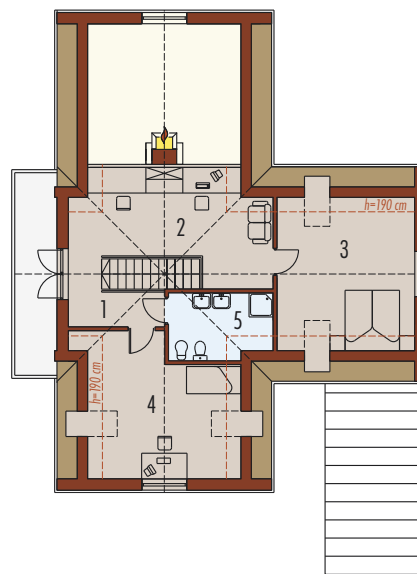
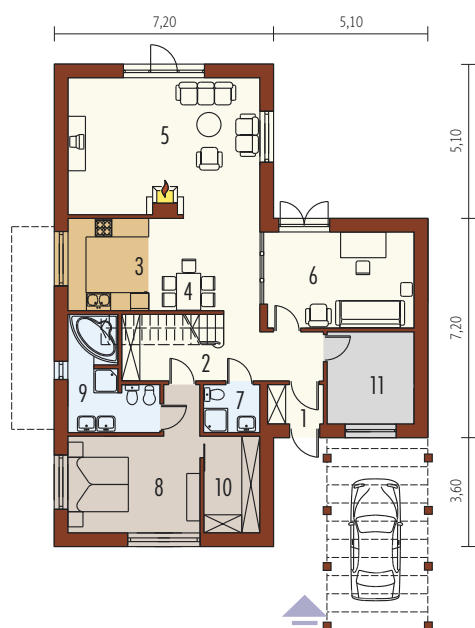
dla instalacji grzewczej z kotłem gazowym:

EP= 108,21 kWh/(m²/rok)

EK= 93,45 kWh/(m²/rok)



* szczegółowe wyliczenia dostępne są w kosztorysie



Parter 116,73 m²

1. Wiatrołap	2,26 m ²	7. Łazienka	2,87 m ²
2. Hol	10,03 m ²	8. Sypialnia	15,81 m ²
3. Kuchnia	8,06 m ²	9. Łazienka	8,36 m ²
4. Jadalnia	11,11 m ²	10. Garderoba	5,81 m ²
5. Pokój dzienny	28,48 m ²	11. Pom. gospodarcze	8,41 m ²
6. Gabinet	15,53 m ²		

Poddasze 48,37 m²

1. Korytarz	4,58 m ²	4. Pokój	12,42 m ²
2. Pokój rodzinny	13,83 m ²	5. Łazienka	4,58 m ²
3. Sypialnia	12,96 m ²		

Pow. użytkowa:	165,10 m ²
Pow. netto:	214,46 m ²
Pow. zabudowy:	153,38 m ²
Kubatura netto:	573,43 m ³
Wys. budynku:	7,05 m
Kąt dachu:	45°

Technologie: Dom zaprojektowano w technologii murowej ze stropem gęstożebrowym. Schody wewnętrzne drewniane. Dach o konstrukcji drewnianej pokryty blachą ocynkowaną tytanową. Elewację wykończono piaskowcem lub tynkiem strukturalnym. Stolarka okienna drewniana lub PCV.

