

Zestawienia materiałów H+H na budowę domu jednorodzinnego

EX 9 G1 (wersja A)

Pow. użytkowa: 162,54 m²

+ garaż: 22,26 m²

+ pom. gospodarcze: 11,05 m²

Pow. zabudowy: 151,02 m²

Pow. netto: 256,47 m²

Kubatura netto: 689,87 m³

Wys. budynku: 8,96 m

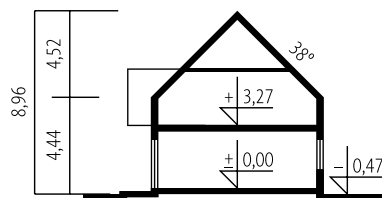
Kąt dachu: 38 ° (2°)

EU_{co} = 21,39 kWh/(m²rok)

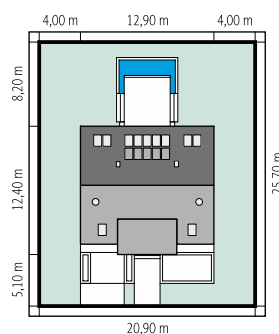
Roczne zapotrzebowanie na energię użytkową dla ogrzewania i wentylacji



Schemat przekroju



Usytuowanie na działce



L.p.	Rodzaj materiału	Wymiary [mm]			Ilości*			
		długość	szerokość	wysokość	m ²	szt.	kg	palety/ worki
1	Błoczki H+H PP4-0,50	625	240	250	223	-	-	40
2	Błoczki H+H PP4-0,50	625	175	250	13	-	-	2
3	Błoczki H+H PP4-0,50	625	115	250	143	-	-	13
4	Belki nadprożowe H+H	1250	115	125	-	2	-	-
5	Belki nadprożowe H+H	1500	115	125	-	1	-	-
6	Belki nadprożowe H+H	2000	115	125	-	6	-	-
7	Nadproże TEMPO N115	1500	115	250	-	11	-	-
8	Zaprawa cienkowarstwowa H+H	worek a'25 kg			-	-	750	30
alternatywnie								
3A	Panel H+H TEMPO	600	115	500	143	-	-	10
7A	Belki nadprożowe H+H	1250	115	125	-	11	-	-

* Jest to szacunkowe zestawienie materiałów.

Szczegółowe informacje o produktach oraz dane kontaktowe do Działu Inwestycji i Projektów są zamieszczone na stronie www.HplusH.pl.