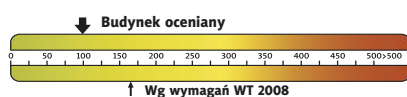




**Koszty budowy\*:**

<b>Stan surowy otwarty:</b>	<b>275 700 zł</b>
Instalacje wewnętrzne:	+ 55 100 zł
Pozostałe prace:	+ 372 200 zł
<b>Koszt ogółem:</b>	<b>703 000 zł</b>
<b>Systemem gospodarczym:</b>	<b>527 200 zł</b>

**Charakterystyka energetyczna:**



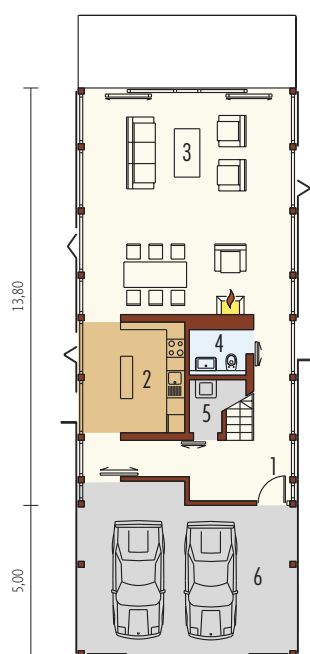
dla instalacji grzewczej z kotłem gazowym:

**EP= 99,17 kWh/(m<sup>2</sup>/rok)**

**EK= 89,05 kWh/(m<sup>2</sup>/rok)**

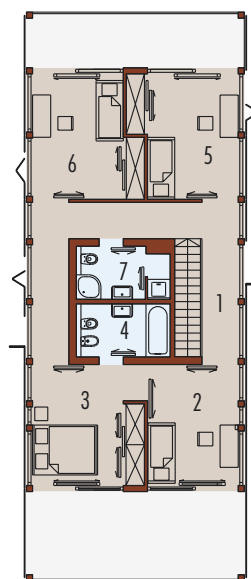


\* szczegółowe wyliczenia dostępne są w kosztorysie



**Parter 81,98 m<sup>2</sup>**

1. Hol	15,52 m <sup>2</sup>	5. Pom. gospodarcze	1,73 m <sup>2</sup>
2. Kuchnia	12,59 m <sup>2</sup>	6. Wiata garażowa	34,93 m <sup>2</sup>
3. Pokój dzienny z jadalnią	49,23 m <sup>2</sup>		
4. Łazienka	2,91 m <sup>2</sup>		



**Piętro 81,80 m<sup>2</sup>**

1. Korytarz	17,81 m <sup>2</sup>	5. Pokój	13,70 m <sup>2</sup>
2. Pokój	11,83 m <sup>2</sup>	6. Pokój	13,66 m <sup>2</sup>
3. Sypialnia	14,67 m <sup>2</sup>	7. Łazienka	5,12 m <sup>2</sup>
4. Łazienka	5,01 m <sup>2</sup>		

Pow. użytkowa:	<b>163,78 m<sup>2</sup></b>
+ wiata garażowa:	<b>34,93 m<sup>2</sup></b>
Pow. netto:	<b>239,78 m<sup>2</sup></b>
Pow. zabudowy:	<b>136,14 m<sup>2</sup></b>
Kubatura netto:	<b>630,14 m<sup>3</sup></b>
Wys. budynku:	<b>6,65 m</b>
Kąt dachu:	<b>2°</b>

**Technologie:** Dom zaprojektowano w technologii murowej ze stropami gęstożebrowymi. Schody wewnętrzne drewniane. Stropodach kryty papą termozgrzewalną. Całą elewację pokryto żaluzjami drewnianymi. Ślusarka okienna aluminiowa.

