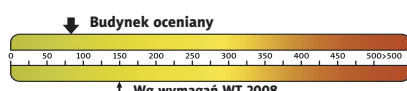




Koszty budowy*:

Stan surowy otwarty:	195 800 zł
Instalacje wewnętrzne:	+ 31 300 zł
Pozostałe prace:	+ 225 100 zł
Koszt ogółem:	452 200 zł
Systemem gospodarczym:	302 900 zł

Charakterystyka energetyczna:



dla instalacji grzewczej z kotłem gazowym:

EP= 82,93 kWh/(m²/rok)

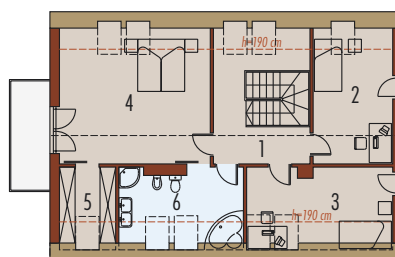
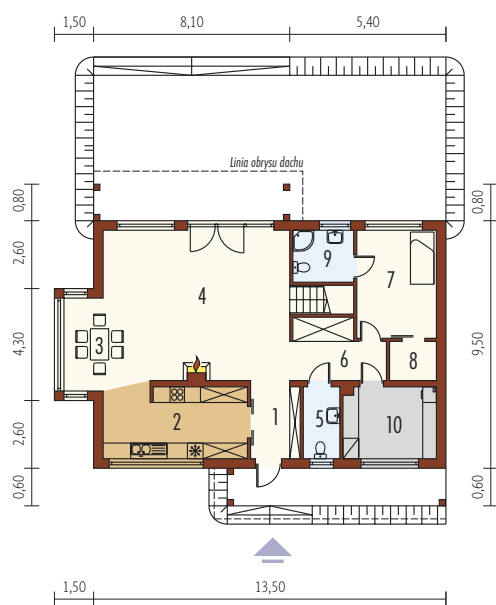
EK= 75,42 kWh/(m²/rok)



*szczegółowe wyliczenia dostępne są w kosztorysie



0 1m 2m 5m 10m



Parter 107,21 m²

1. Hol	5,47 m ²	6. Korytarz	7,57 m ²
2. Kuchnia	14,92 m ²	7. Pokój	12,45 m ²
3. Jadalnia	7,61 m ²	8. Garderoba	2,61 m ²
4. Pokój dzienny	38,73 m ²	9. Łazienka	4,53 m ²
5. Toaleta	3,75 m ²	10. Pom. gospodarcze	9,57 m ²

Poddasze 75,50 m²

1. Korytarz	10,94 m ²	4. Sypialnia	25,40 m ²
2. Pokój	13,40 m ²	5. Garderoba	4,52 m ²
3. Pokój	11,75 m ²	6. Łazienka	9,49 m ²

Pow. użytkowa:	182,71 m ²
Pow. netto:	225,06 m ²
Pow. zabudowy:	157,88 m ²
Kubatura netto:	603,89 m ³
Wys. budynku:	10,25 m
Kąt dachu:	48°

Technologie: Dom zaprojektowano w technologii murowej ze stropem gęstożebrowym. Schody wewnętrzne drewniane. Dach o konstrukcji drewnianej kryty dachówką ceramiczną lub cementową. Elewację wykończono tynkiem mineralnym i okładziną kamienną. Stolarka okienna drewniana lub PCV.

Inne wersje projektu dostępne są w portalu www.archipelag.pl

