



Koszty budowy*:

Stan surowy otwarty: 331 700 zł

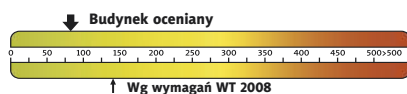
Instalacje wewnętrzne: + 66 300 zł

Pozostałe prace: + 447 800 zł

Koszt ogółem: 845 800 zł

Systemem gospodarczym: 634 300 zł

Charakterystyka energetyczna:

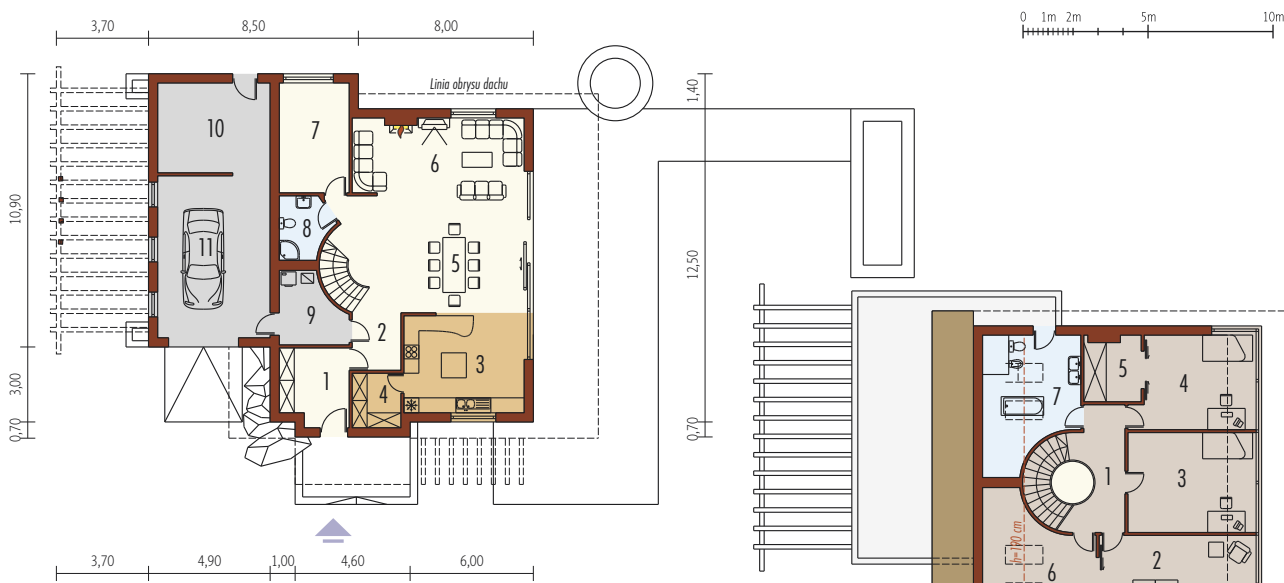


dla instalacji grzewczej z kotłem gazowym:

EP= 80,18 kWh/(m²/rok)

EK= 70,78 kWh/(m²/rok)

* szczegółowe wyliczenia dostępne są w kosztorysie



Parter 114,97 m²

1. Wiatrotap	8,23 m ²	7. Siłownia/sauna	12,15 m ²
2. Hol	16,89 m ²	8. Łazienka	4,76 m ²
3. Kuchnia	18,09 m ²	9. Pom. gospodarcze	6,72 m ²
4. Spiżarnia	3,91 m ²	10. Składowisko ogrodowy	16,20 m ²
5. Jadalnia	18,60 m ²	11. Garaż	29,24 m ²
6. Pokój dzienny	25,62 m ²		

Poddasze 95,31 m²

1. Korytarz	10,44 m ²	5. Garderoba	5,71 m ²
2. Sypialnia	23,42 m ²	6. Garderoba	10,67 m ²
3. Pokój	19,40 m ²	7. Łazienka	8,45 m ²
4. Pokój	17,22 m ²		

Pow. użytkowa:	210,28 m ²
+ garaż:	29,24 m ²
+ składowisko ogrodowy:	16,20 m ²
Pow. netto:	288,47 m ²
Pow. zabudowy:	193,38 m ²
Kubatura netto:	748,39 m ³
Wys. budynku:	7,45 m

Technologie: Dom zaprojektowano w technologii murowej ze stropem gęstożebrowym. Dach o konstrukcji drewnianej kryty blachodachówką. Elewację wykonano z tynku strukturalnego, okładziny klinierowej oraz drewnianej. Stolarstwo okienne drewniane lub PCV.

