



VELUX®

Roben
CERAMIKA BUDOWLANAROCKWOOL
NIEPALNE IZOLACJE

silka

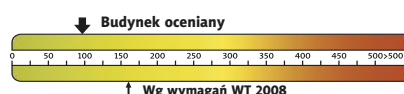
YTONG®

B.
Berker

Leier

PFLEIDERER
GRUPA PFLEIDERER GRAJEWO S.A.psb POLSKIE SKŁADY
BUDOWLANEHÖRMANN
Bramy • Drzwi • Napędy

Charakterystyka energetyczna:



dla instalacji grzewczej z kotłem gazowym:

EP= 97,32 kWh/(m²/rok)EK= 84,73 kWh/(m²/rok)

Koszty budowy*:

Stan surowy otwarty: 270 000 zł

Instalacje wewnętrzne: + 54 000 zł

Pozostałe prace: + 364 600 zł

Koszt ogółem: 688 600 zł

Systemem gospodarczym: 516 400 zł

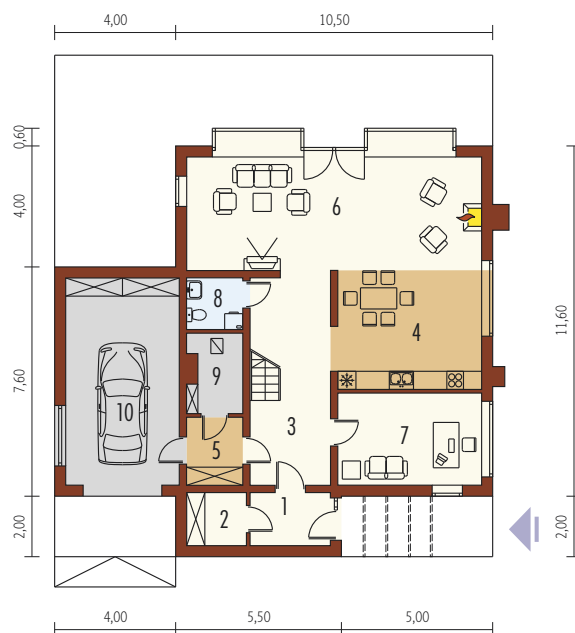
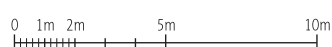
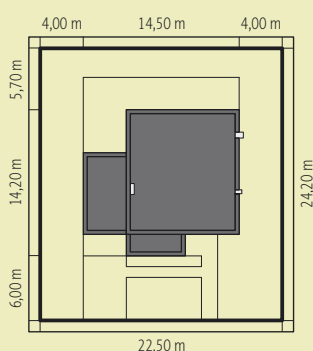
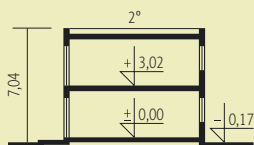
* szczegółowe wyliczenia dostępne są w kosztorysie

Pow. użytkowa: 203,25 m²+ garaż: 25,46 m²Pow. netto: 234,86 m²Pow. zabudowy: 164,23 m²Kubatura netto: 634,12 m³

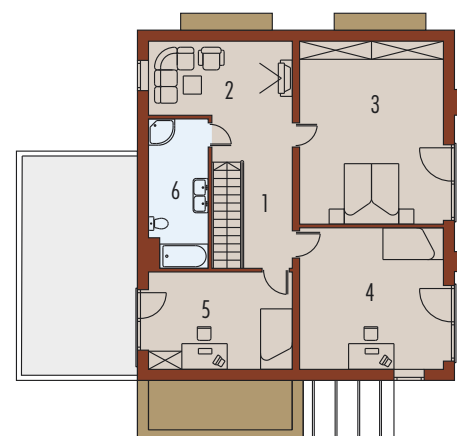
Wys. budynku: 7,04 m

Kąt dachu: 2°

Technologie: Dom zaprojektowano w technologii murej ze stropem gęstożebrowym. Stropodach odwrócony. Schody wewnętrzne drewniane. Elewację wykonano z okładziny drewnianej oraz blachy stalowej w kolorze czarnym. Stolarka okienna drewniana lub aluminiowa.

Parter 107,35 m²

1. Wiatrołap	4,55 m ²	6. Pokój dzienny	36,26 m ²
2. Garderoba	3,37 m ²	7. Gabinet	14,29 m ²
3. Hol	18,76 m ²	8. Toaleta	3,09 m ²
4. Kuchnia z jadalnią	18,50 m ²	9. Pom. gospodarcze	4,45 m ²
5. Spizarnia	4,08 m ²	10. Garaż	25,46 m ²

Piętro 95,9 m²

1. Korytarz	9,58 m ²	4. Pokój	22,02 m ²
2. Pokój rodzinny	11,47 m ²	5. Pokój	15,12 m ²
3. Sypialnia	28,50 m ²	6. Łazienka	9,21 m ²