

**VELUX**

**I-B-F**

**Roben**  
CERAMIKA BUDOWLANA

**ROCKWOOL**  
NIEPALNE IZOLACJE

**silka** **YTONG**

**BeClever** innowacyjny system rolet naokiennych CleverBox

**B. Berker**

**Leier**

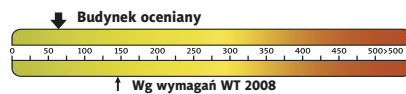
**PFLIEDERER**  
GRUPA PFLIEDERER GRAJEWO S.A.

**psb** POLSKIE SKŁADY BUDOWLANE

**HÖRMANN**  
Bramy • Drzwi • Napędy



**Charakterystyka energetyczna:**



dla instalacji grzewczej z pompą ciepła:

**EP= 62,13 kWh/(m<sup>2</sup>/rok)**

**EK= 42,10 kWh/(m<sup>2</sup>/rok)**

**Koszty budowy\*:**

**Stan surowy otwarty: 201 800 zł**

Instalacje wewnętrzne: + 100 900 zł

Pozostałe prace: + 282 600 zł

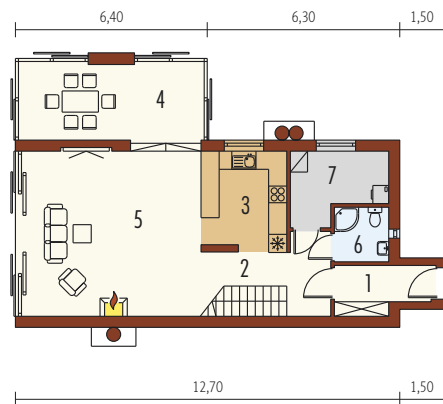
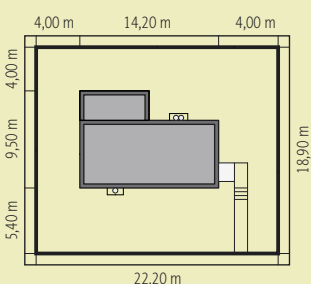
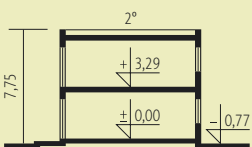
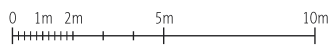
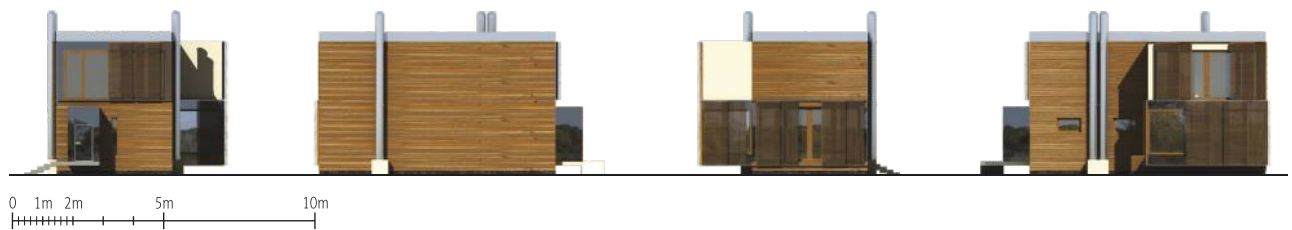
**Koszt ogółem: 585 300 zł**

**Systemem gospodarczym: 438 900 zł**

\* szczegółowe wyliczenia dostępne są w kosztorysie

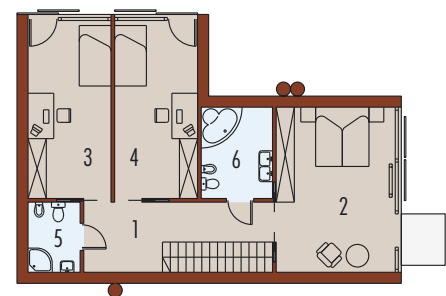
Pow. użytkowa:	156,13 m <sup>2</sup>
Pow. netto:	161,50 m <sup>2</sup>
Pow. zabudowy:	102,30 m <sup>2</sup>
Kubatura netto:	478,87 m <sup>3</sup>
Wys. budynku:	7,75 m
Kąt dachu:	2°

**Technologie:** Dom zaprojektowany w technologii murowej ze stropem gęstożebrowym. Stropodach odwrócony. Elewację wykonano z tynku mineralnego oraz okładziny drewnianej. Schody wewnętrzne drewniane. Ślusarka okienna aluminiowa.



**Parter 81,06 m<sup>2</sup>**

1. Wiatrotap	4,58 m <sup>2</sup>	5. Pokój dzienny	32,13 m <sup>2</sup>
2. Hol	9,80 m <sup>2</sup>	6. Łazienka	3,15 m <sup>2</sup>
3. Kuchnia	9,00 m <sup>2</sup>	7. Pom. gospodarcze	6,56 m <sup>2</sup>
4. Jadalnia	15,84 m <sup>2</sup>		



**Piętro 75,07 m<sup>2</sup>**

1. Komunikacja	10,83 m <sup>2</sup>	4. Pokój	15,93 m <sup>2</sup>
2. Sypialnia	21,49 m <sup>2</sup>	5. Łazienka	3,90 m <sup>2</sup>
3. Pokój	15,93 m <sup>2</sup>	6. Łazienka	6,99 m <sup>2</sup>