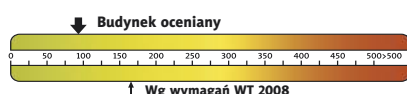




Koszty budowy*:

Stan surowy otwarty:	217 500 zł
Instalacje wewnętrzne:	+ 34 800 zł
Pozostałe prace:	+ 256 600 zł
Koszt ogółem:	508 900 zł
Systemem gospodarczym:	340 900 zł

Charakterystyka energetyczna:



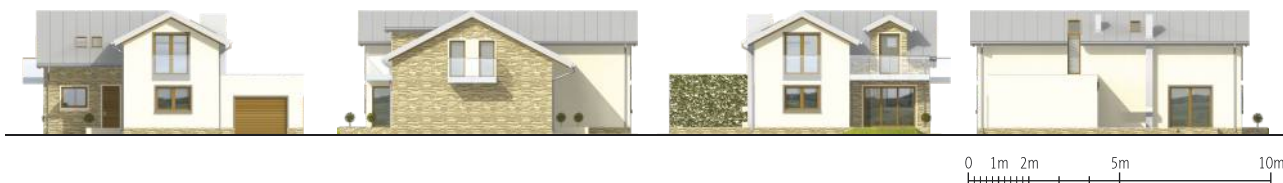
dla instalacji grzewczej z kotłem gazowym:

EP= 92,48 kWh/(m²/rok)

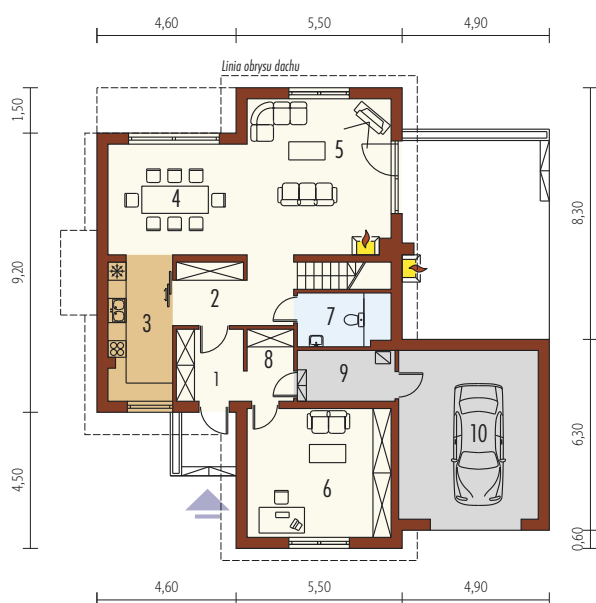
EK= 81,34 kWh/(m²/rok)



*szczegółowe wyliczenia dostępne są w kosztorysie

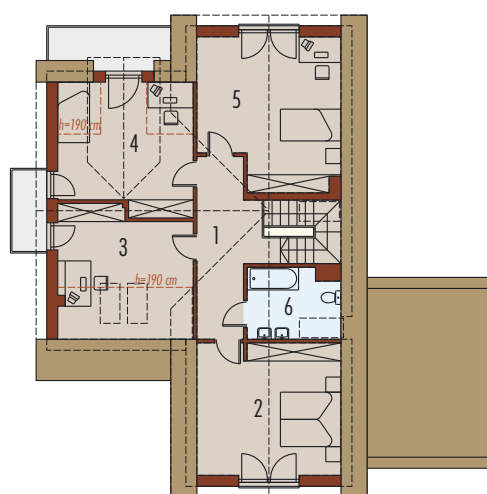


Pow. użytkowa:	186,40 m ²
+ garaż:	25,40 m ²
Pow. netto:	241,67 m²
Pow. zabudowy:	157,97 m ²
Kubatura netto:	638,20 m ³
Wys. budynku:	7,20 m
Kąt dachu:	27°



Parter 99,66 m²

1. Wiatrołap	4,95 m ²	6. Gabinet	20,06 m ²
2. Hol	11,63 m ²	7. Toaleta	3,61 m ²
3. Kuchnia	9,58 m ²	8. Garderoba	3,53 m ²
4. Jadalnia	16,63 m ²	9. Pom. gospodarcze	5,35 m ²
5. Pokój dzienny	24,32 m ²	10. Garaż	25,40 m ²



Poddasze 86,74 m²

1. Korytarz	10,49 m ²	4. Pokój	14,66 m ²
2. Sypialnia	19,97 m ²	5. Pokój	21,91 m ²
3. Pokój	12,78 m ²	6. Łazienka	6,93 m ²

Technologie: Dom zaprojektowano w technologii murowej ze stropem gęstożebrowym. Schody wewnętrzne drewniane. Dach o konstrukcji drewnianej kryty blachą stalową. Elewację wykonano z tynku strukturalnego oraz konglomeratu kamiennego. Stolarka okienna drewniana lub PCV. Rolety zewnętrzne naokiennne w systemie CleverBox firmy BeClever.

