



Koszty budowy*:

Stan surowy otwarty: 247 900 zł

Instalacje wewnętrzne: + 39 600 zł

Pozostałe prace: + 285 100 zł

Koszt ogółem: 572 600 zł

Systemem gospodarczym: 383 600 zł

Charakterystyka energetyczna:

↓ Budynek oceniany

↑ Wg wymagań WT 2008

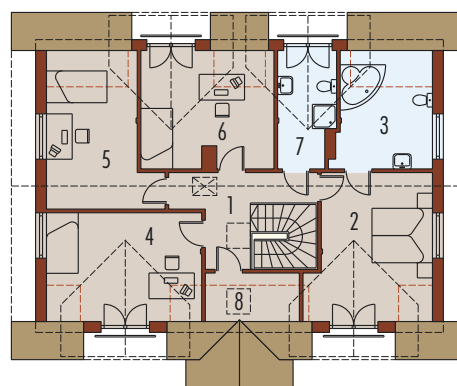
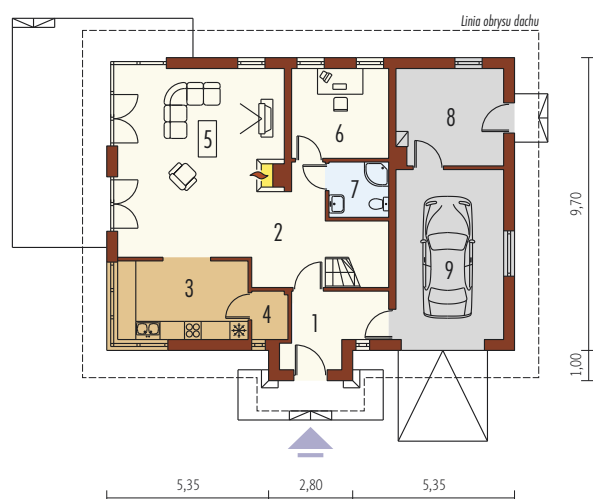
dla instalacji grzewczej z kotłem gazowym:

EP= 90,12 kWh/(m²/rok)

EK= 80,06 kWh/(m²/rok)



* szczegółowe wyliczenia dostępne są w kosztorysie



Parter 87,85 m²

1. Wiatrołap	7,00 m ²	6. Gabinet	9,40 m ²
2. Hol	9,14 m ²	7. Łazienka	3,46 m ²
3. Kuchnia	11,08 m ²	8. Pom. gospodarcze	11,08 m ²
4. Spiżarnia	1,84 m ²	9. Garaż	19,79 m ²
5. Pokój dzienny	34,85 m ²		

Poddasze 81,95 m²

1. Korytarz	8,64 m ²	6. Pokój	14,52 m ²
2. Sypialnia	16,16 m ²	7. Łazienka	7,00 m ²
3. Łazienka	8,03 m ²	8. Garderoba	0,99 m ²
4. Pokój	13,75 m ²		
5. Pokój	12,86 m ²		

Pow. użytkowa: **169,80 m²**

+ garaż: **19,79 m²**

+ strych: **8,86 m²**

Pow. netto: **285,01 m²**

Pow. zabudowy: **133,99 m²**

Kubatura netto: **618,90 m³**

Wys. budynku: **8,88 m**

Kąt dachu: **45°**

Technologie: Dom zaprojektowany w technologii murewnej ze stropem gęstożebrowym. Schody wewnętrzne drewniane. Dach o konstrukcji drewnianej kryty dachówką cementową IBF. Elewację wykończono tynkiem mineralnym. Stolarka okienna drewniana lub PCV.

