

212,10 m²

Oktawia Autorzy: Piotr Kmieciak, Robert Wójciak

VELUX

I-B-F

Roben
CERAMIKA BUDOWLANA

ROCKWOOL
NIEPALNE IZOLACJE

silka **YTONG**

BeClever innowacyjny system rolet naokiennych CleverBox

B. Berker

Leier

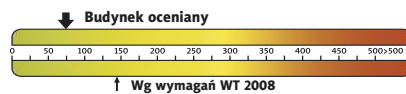
PFLIEDERER
GRUPA PFLIEDERER GRAJEWO S.A.

psb POLSKIE SKŁADY BUDOWLANE

HÖRMANN
Bramy • Drzwi • Napędy



Charakterystyka energetyczna:



dla instalacji grzewczej z kotłem gazowym:

EP= 74,08 kWh/(m²/rok)

EK= 65,12 kWh/(m²/rok)

Koszty budowy*:

Stan surowy otwarty: 271 400 zł

Instalacje wewnętrzne: + 43 400 zł

Pozostałe prace: + 320 200 zł

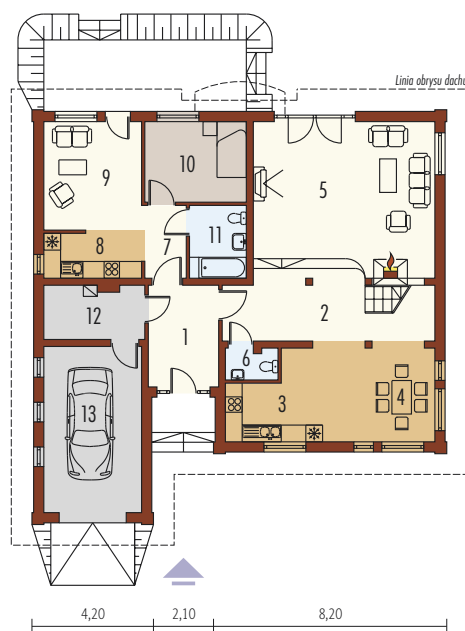
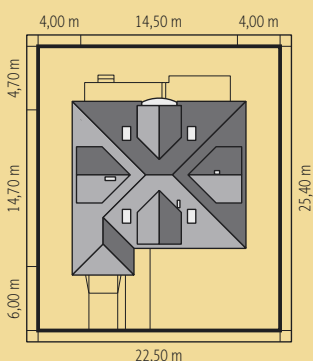
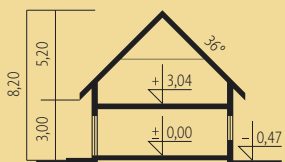
Koszt ogółem: 635 000 zł

Systemem gospodarczym: 425 400 zł

* szczegółowe wycenienia dostępne są w kosztorysie

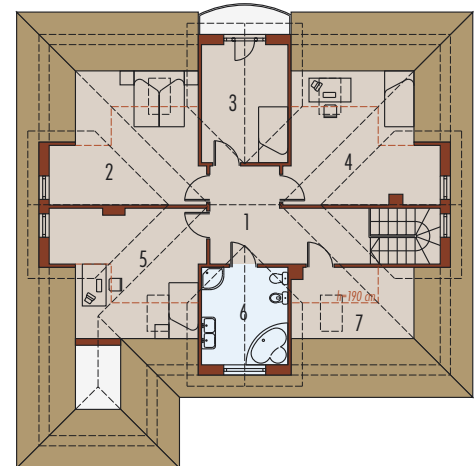
Pow. użytkowa:	212,10 m ²
+ garaż:	19,90 m ²
Pow. netto:	311,96 m ²
Pow. zabudowy:	184,90 m ²
Kubatura netto:	668,70 m ³
Wys. budynku:	8,20 m
Kąt dachu:	36°

Technologie: Dom zaprojektowano w technologii murowej ze stropem gęstożebrowym. Schody wewnętrzne drewniane. Dach o konstrukcji drewnianej pokryty dachówką cementową lub ceramiczną. Elewację wykonano z tynku mineralnego, cokół z cegły klinkierowej. Stolarka okienna drewniana lub PCV.



Parter 124,18 m²

1. Wiatrołap	8,85 m ²	8. Kuchnia	5,57 m ²
2. Hol	10,56 m ²	9. Pokój dzienny	13,56 m ²
3. Kuchnia	9,00 m ²	10. Pokój	10,26 m ²
4. Jadalnia	12,53 m ²	11. Łazienka	5,21 m ²
5. Pokój dzienny	35,90 m ²	12. Pom. gospodarcze	6,37 m ²
6. Toaleta	2,38 m ²	13. Garaż	19,90 m ²
7. Korytarz	3,99 m ²		



Poddasze 87,92 m²

1. Korytarz	15,30 m ²	5. Pokój	15,08 m ²
2. Sypialnia	15,55 m ²	6. Łazienka	10,33 m ²
3. Pokój	12,64 m ²	7. Garderoba	3,24 m ²
4. Pokój	15,78 m ²		