



VELUX®



Roben
CERAMIKA BUDOWLANA

ROCKWOOL
NIEPALNE IZOLACJE



B.
Berker

Leier

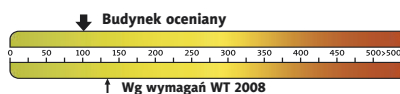
PFLIEDERER
GRUPA PFLIEDERER GRAJEWO S.A.

psb POLSKIE SKŁADY
BUDOWLANE

HÖRMANN
Bramy • Drzwi • Napędy



Charakterystyka energetyczna:



dla instalacji grzewczej z kotłem gazowym:

EP= 114,38 kWh/(m²/rok)

EK= 103,98 kWh/(m²/rok)

Koszty budowy*:

Stan surowy otwarty: 268 500 zł

Instalacje wewnętrzne: + 53 700 zł

Pozostałe prace: + 362 500 zł

Koszt ogółem: 684 700 zł

Systemem gospodarczym: **513 500 zł**

* szczegółowe wyliczenia dostępne są w kosztorysie

Pow. użytkowa: 194,49 m²

+ garaż: 31,48 m²

Pow. netto: 233,53 m²

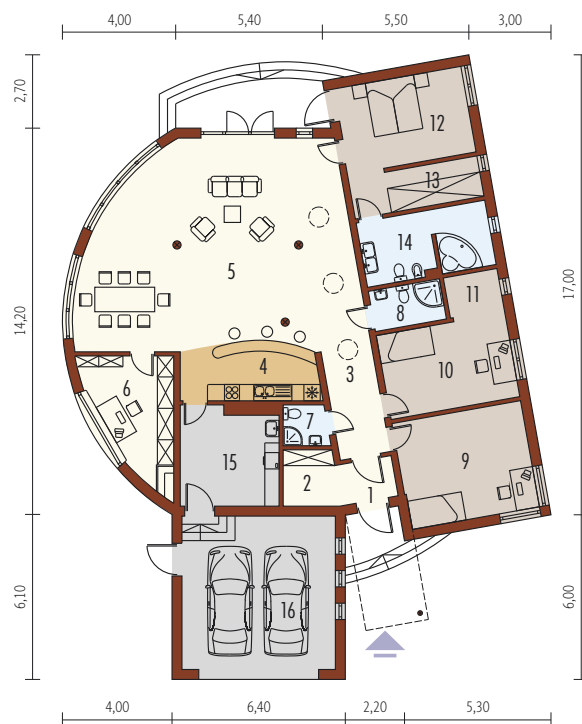
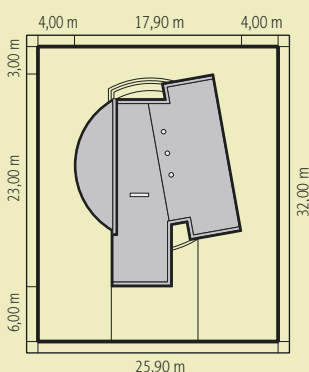
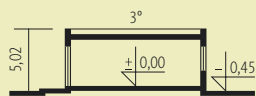
Pow. zabudowy: 274,44 m²

Kubatura netto: 700,59 m³

Wys. budynku: 5,00 m

Kąt dachu: 3°

Technologie: Dom zaprojektowano w technologii murowej. Nad częścią nocną i gospodarczą domu znajduje się strop żelbetonowy monolityczny. Nad jadalnią i gabinetem dach na dźwigarach kratowych pokryty blachą tytanowo-cynkową. Elewację wykonano z tynku strukturalnego, blachy nierdzewnej oraz okładziny drewnianej. Stolarka okienna drewniana lub PCV.



Parter 194,49 m²

1. Wiatrotap	3,06 m ²	5. Pokój dzienny	54,87 m ²	9. Pokój	18,71 m ²	13. Garderoba	5,05 m ²
2. Garderoba	3,99 m ²	6. Biblioteka	12,43 m ²	10. Pokój	14,84 m ²	14. Łazienka	10,95 m ²
3. Hol	21,56 m ²	7. Łazienka	2,37 m ²	11. Garderoba	2,92 m ²	15. Pralnia	12,56 m ²
4. Kuchnia	10,11 m ²	8. Łazienka	3,87 m ²	12. Sypialnia	17,20 m ²	16. Garaż	31,48 m ²