



Koszty budowy*:

Stan surowy otwarty: 282 300 zł

Instalacje wewnętrzne: + 45 100 zł

Pozostałe prace: + 333 100 zł

Koszt ogółem: 660 500 zł

Systemem gospodarczym: 442 500 zł

Charakterystyka energetyczna:

↓ Budynek oceniany

↑ Wg wymagań WT 2008

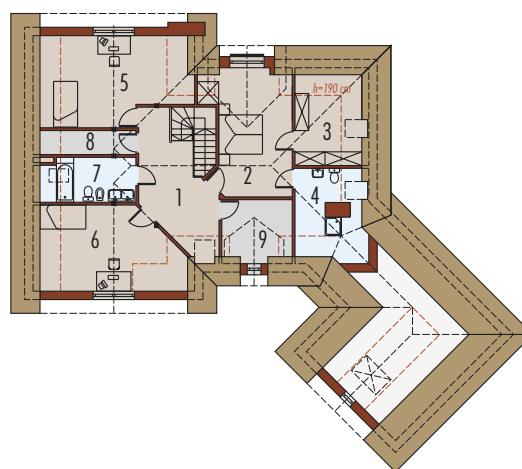
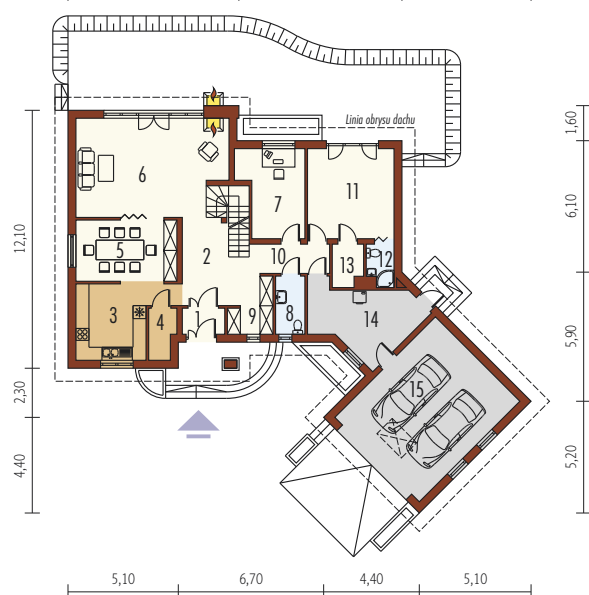
dla instalacji grzewczej z kotłem gazowym:

EP= 101,52 kWh/(m²/rok)

EK= 92,29 kWh/(m²/rok)



*szczegółowe wyliczenia dostępne są w kosztorysie



Parter 130,02 m²

1. Wiatrołap	2,27 m ²	9. Garderoba	4,63 m ²
2. Hol	11,46 m ²	10. Korytarz	4,88 m ²
3. Kuchnia	11,21 m ²	11. Siłownia	16,34 m ²
4. Spiżarnia	2,67 m ²	12. Łazienka	2,24 m ²
5. Jadalnia	12,93 m ²	13. Sauna	2,58 m ²
6. Pokój dzienny	30,14 m ²	14. Pom. gospodarcze	14,02 m ²
7. Gabinet	11,13 m ²	15. Garaż	35,74 m ²
8. Toaleta	3,52 m ²		

Poddasze 92,89 m²

1. Korytarz	13,26 m ²	6. Pokój	16,33 m ²
2. Sypialnia	17,52 m ²	7. Łazienka	6,30 m ²
3. Garderoba	6,05 m ²	8. Pom. gospodarcze	3,34 m ²
4. Łazienka	5,83 m ²	9. Pralnia, suszarnia	6,76 m ²
5. Pokój	17,50 m ²		

Pow. użytkowa:	222,91 m ²
+ garaż:	35,74 m ²
Pow. netto:	313,70 m ²
Pow. zabudowy:	224,00 m ²
Kubatura netto:	817,30 m ³
Wys. budynku:	8,98 m
Kąt dachu:	45°

Technologie: Dom zaprojektowano w technologii murowanej ze stropem gęstożebrowym. Dach o konstrukcji drewnianej kryty dachówką ceramiczną Röben. Schody wewnętrzne drewniane. Elewacja wykończona tynkiem barwionym oraz okładziną klinkierową. Stolarka okienna drewniana lub PCV.

