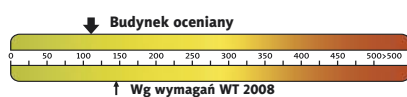




**Koszty budowy\*:**

<b>Stan surowy otwarty:</b>	<b>221 800 zł</b>
Instalacje wewnętrzne:	+ 35 400 zł
Pozostałe prace:	+ 261 700 zł
<b>Koszt ogółem:</b>	<b>518 900 zł</b>
<b>Systemem gospodarczym:</b>	<b>347 600 zł</b>

**Charakterystyka energetyczna:**



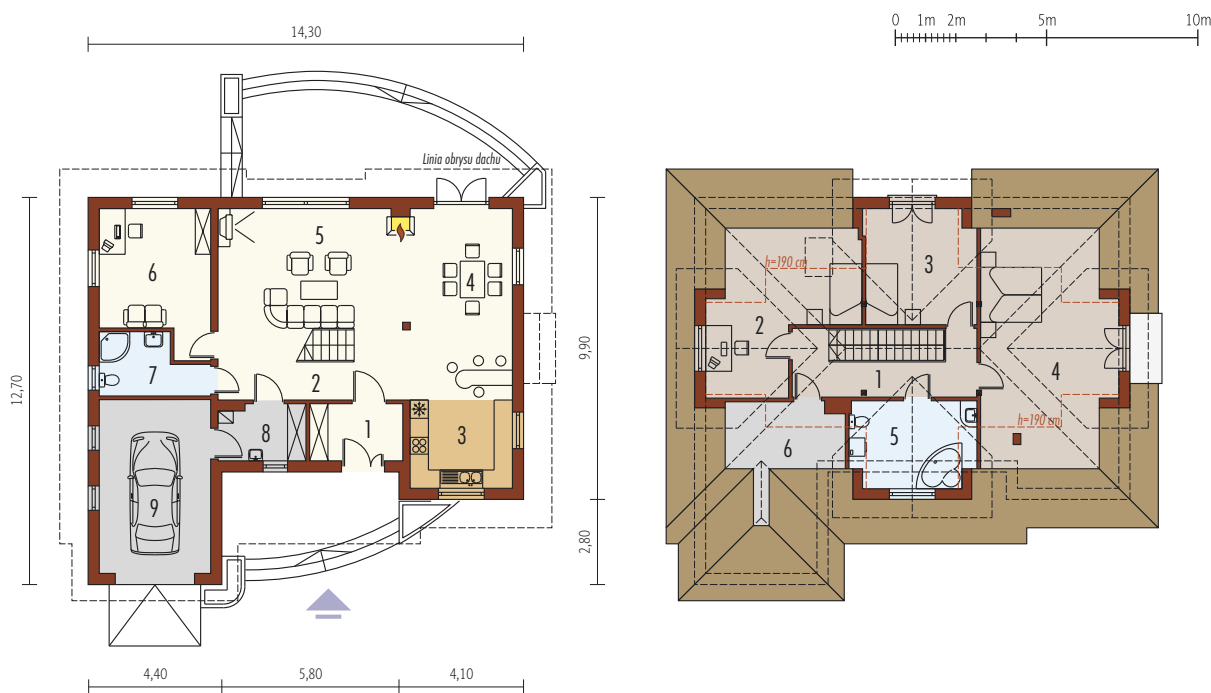
dla instalacji grzewczej z kotłem gazowym:

**EP= 110,67 kWh/(m<sup>2</sup>/rok)**

**EK= 100,61 kWh/(m<sup>2</sup>/rok)**



\* szczegółowe wyliczenia dostępne są w kosztorysie



**Parter 97,11 m<sup>2</sup>**

1. Wiatrołap	5,61 m <sup>2</sup>	6. Gabinet	15,39 m <sup>2</sup>
2. Hol	11,06 m <sup>2</sup>	7. Łazienka	6,15 m <sup>2</sup>
3. Kuchnia	12,80 m <sup>2</sup>	8. Pom. gosp., kottownia	5,13 m <sup>2</sup>
4. Jadalnia	17,63 m <sup>2</sup>	9. Garaż	20,32 m <sup>2</sup>
5. Salon	23,34 m <sup>2</sup>		

**Poddasze 66,72 m<sup>2</sup>**

1. Korytarz	9,22 m <sup>2</sup>	4. Sypialnia	19,31 m <sup>2</sup>
2. Pokój	13,36 m <sup>2</sup>	5. Łazienka	10,48 m <sup>2</sup>
3. Pokój	12,51 m <sup>2</sup>	6. Schowek, garderoba	1,84 m <sup>2</sup>

Pow. użytkowa:	163,83 m <sup>2</sup>
+ garaż:	20,32 m <sup>2</sup>
Pow. netto:	254,96 m <sup>2</sup>
Pow. zabudowy:	152,92 m <sup>2</sup>
Kubatura netto:	581,51 m <sup>3</sup>
Wys. budynku:	7,67 m
Kąt dachu:	34°

**Technologie:** Dom zaprojektowano w technologii murej ze stropem gęstożebrowym. Dach o konstrukcji drewnianej pokryty dachówką ceramiczną Röben. Schody wewnętrzne drewniane. Elewację wykonano z tynku strukturalnego, cokół i narożniki domu – z okładziny kamiennej. Stolarka okienna drewniana lub PCV.

Inne wersje projektu dostępne są w portalu [www.archipelag.pl](http://www.archipelag.pl)

