

116,23 m²

Śnieżynka III (G2) Autorzy: Julitta Chmiel-Sobieralska, Artur Wójciak



VELUX®



Roben
CERAMIKA BUDOWLANA

ROCKWOOL
NIEPALNE IZOLACJE

silka **YTONG**



B.
Berker

Leier

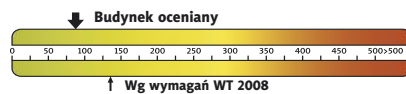
PFLIEDERER
GRUPA PFLIEDERER GRAJEWO S.A.

psb POLSKIE SKŁADY BUDOWLANE

HÖRMANN
Bramy • Drzwi • Napędy



Charakterystyka energetyczna:



dla instalacji grzewczej z kotłem gazowym:

EP= 88,79 kWh/(m²/rok)

EK= 78,53 kWh/(m²/rok)

Koszty budowy*:

Stan surowy otwarty: 184 900 zł

Instalacje wewnętrzne: + 29 500 zł

Pozostałe prace: + 212 600 zł

Koszt ogółem: 427 000 zł

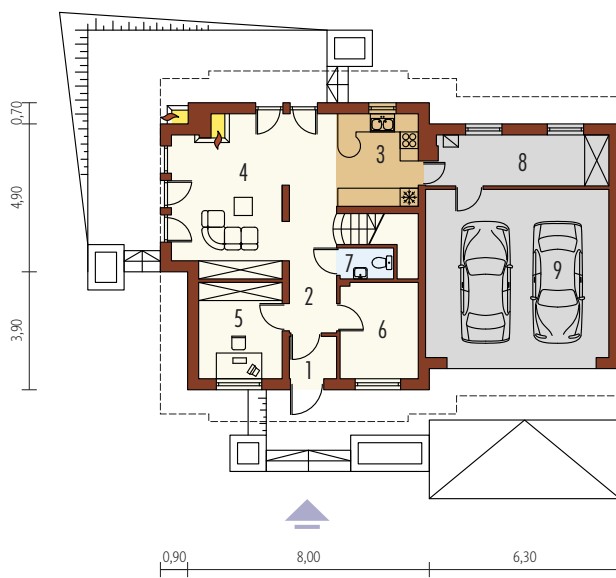
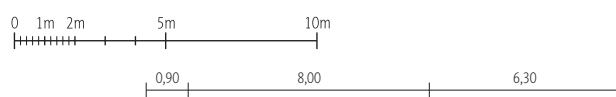
Systemem gospodarczym: 286 000 zł

* szczegółowe wyliczenia dostępne są w kosztorysie

Pow. użytkowa:	116,23 m ²
+ garaż:	32,12 m ²
Pow. netto:	212,54 m ²
Pow. zabudowy:	132,32 m ²
Kubatura netto:	625,33 m ³
Wys. budynku:	9,05 m
Kąt dachu:	45°

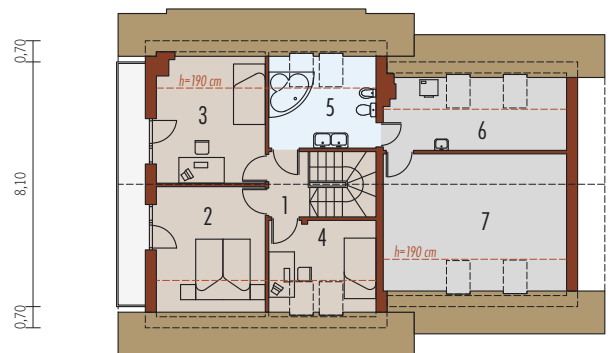
Technologie: Dom zaprojektowano w technologii murowej ze stropem gęstożebrowym. Dach o konstrukcji drewnianej kryty dachówką cementową IBF. Elewację wykonano z tynku strukturalnego, cokół okładzina klinkierowa. Schody wewnętrzne żelbetowe. Stolarka okienna drewniana lub PCV. Rolety zewnętrzne naokiennne w systemie CleverBox firmy BeClever.

Inne wersje projektu dostępne są w portalu www.archipelag.pl



Parter 69,68 m²

1. Wiatrotap	2,16 m ²	6. Pokój	7,93 m ²
2. Hol	6,17 m ²	7. Toaleta	1,71 m ²
3. Kuchnia	8,00 m ²	8. Pom. gospodarcze	10,57 m ²
4. Pokój dzienny, jadalnia	24,68 m ²	9. Garaż	32,12 m ²
5. Gabinet	8,46 m ²		



Poddasze 46,55 m²

1. Korytarz	3,03 m ²	5. łazienka	6,88 m ²
2. Sypialnia	10,99 m ²	6. Pralnia	7,61 m ²
3. Pokój	11,16 m ²	7. Strych	21,34 m ²
4. Pokój	6,88 m ²		

