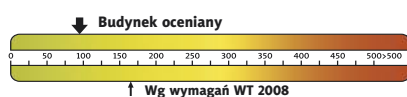




**Koszty budowy\*:**

<b>Stan surowy otwarty:</b>	<b>214 000 zł</b>
Instalacje wewnętrzne:	+ 34 200 zł
Pozostałe prace:	+ 246 100 zł
<b>Koszt ogółem:</b>	<b>494 300 zł</b>
<b>Systemem gospodarczym:</b>	<b>331 100 zł</b>

**Charakterystyka energetyczna:**



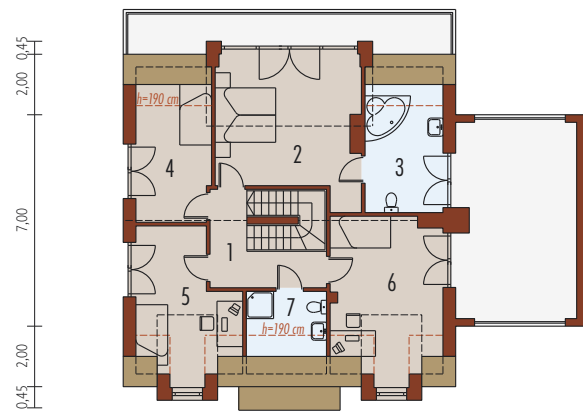
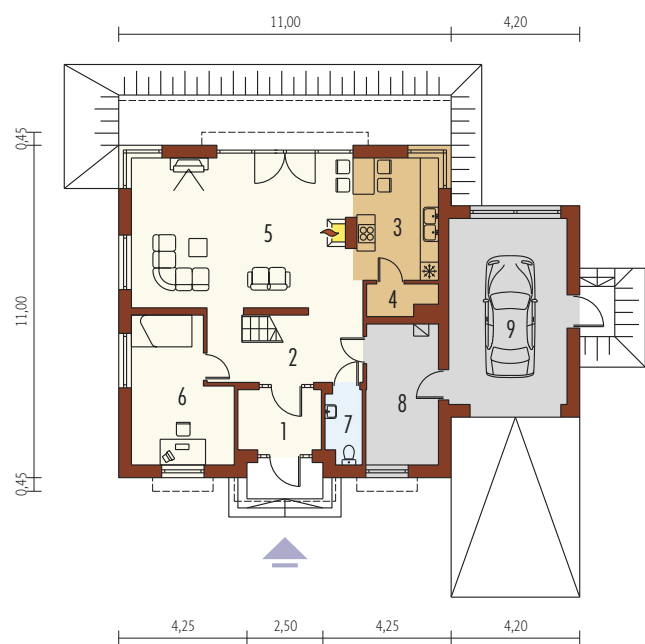
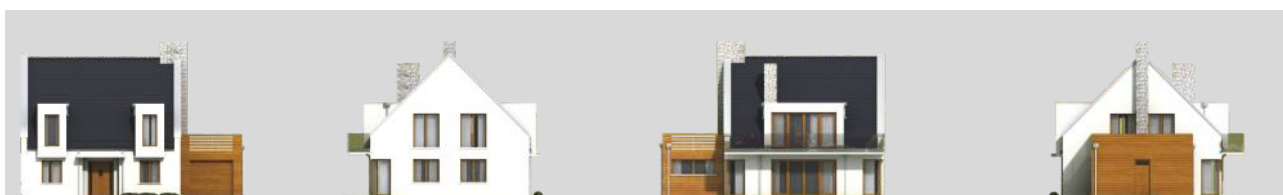
dla instalacji grzewczej z kotłem gazowym:

**EP= 82,25 kWh/(m<sup>2</sup>/rok)**

**EK= 71,18 kWh/(m<sup>2</sup>/rok)**



\* szczegółowe wyliczenia dostępne są w kosztorysie



**Parter 93,67 m<sup>2</sup>**

1. Wiatrołap	5,38 m <sup>2</sup>	6. Gabinet	14,09 m <sup>2</sup>
2. Hol	11,42 m <sup>2</sup>	7. Toaleta	2,80 m <sup>2</sup>
3. Kuchnia	11,82 m <sup>2</sup>	8. Pom. gospodarcze	10,96 m <sup>2</sup>
4. Spiżarnia	1,92 m <sup>2</sup>	9. Garaż	23,81 m <sup>2</sup>
5. Pokój dzienny	35,28 m <sup>2</sup>		

**Poddasze 78,02 m<sup>2</sup>**

1. Korytarz	6,92 m <sup>2</sup>	6. Pokój	16,00 m <sup>2</sup>
2. Sypialnia	21,16 m <sup>2</sup>	7. Łazienka	3,75 m <sup>2</sup>
3. Łazienka	8,96 m <sup>2</sup>		
4. Pokój	9,28 m <sup>2</sup>		
5. Pokój	11,95 m <sup>2</sup>		

Pow. użytkowa:	171,69 m <sup>2</sup>
+ garaż:	23,81 m <sup>2</sup>
+ strych:	10,80 m <sup>2</sup>
Pow. netto:	295,88 m <sup>2</sup>
Pow. zabudowy:	150,04 m <sup>2</sup>
Kubatura netto:	713,05 m <sup>3</sup>
Wys. budynku:	10,00 m
Kąt dachu:	45° (2°)

**Technologie:** Dom zaprojektowany w technologii murowej ze stropem gęstożebrowym. Schody wewnętrzne drewniane. Dach o konstrukcji drewnianej kryty dachówką ceramiczną Röben. Elewację wykończono tynkiem mineralnym oraz okładziną drewnianą i kamienną. Stolarka okienna drewniana lub PCV.

