



Koszty budowy*:

Stan surowy otwarty: **279 500 zł**

Instalacje wewnętrzne: + 139 700 zł

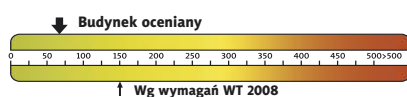
Pozostałe prace: + 391 300 zł

Koszt ogółem: 810 500 zł

Systemem gospodarczym: **607 800 zł**

* szczegółowe wyliczenia dostępne są w kosztorysie

Charakterystyka energetyczna:



dla instalacji grzewczej z kotłem gazowym:

EP= 67,42 kWh/(m²/rok)

EK= 47,31 kWh/(m²/rok)



VELUX®

I·B·F

Roben
CERAMIKA BUDOWLANA

ROCKWOOL®
NIEPAŁNIE IZOLACJE

silka **YTONG®**

BeClever innowacyjny system rolet naokiennych **CleverBox**

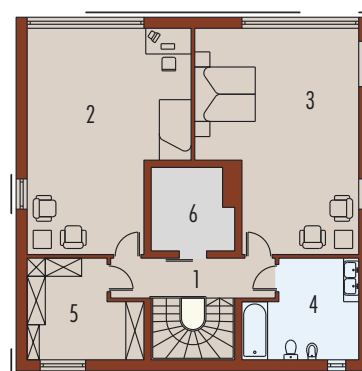
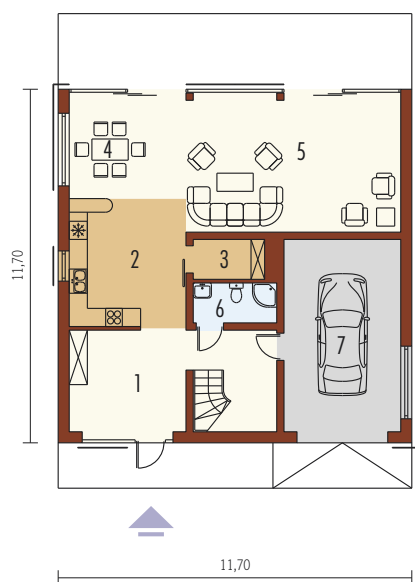
B. Berker

Leier

PFLIEDERER
GRUPA PFLIEDERER GRAJEWO S.A.

PSB **POLSKIE SKŁADY BUDOWLANE**

HÖRMANN
Bramy • Drzwi • Napędy



Parter 88,52 m²

1. Hol	22,26 m ²	5. Pokój dzienny	30,68 m ²
2. Kuchnia	16,13 m ²	6. Łazienka	3,54 m ²
3. Spiżarnia	3,54 m ²	7. Garaż	24,30 m ²
4. Jadalnia	12,37 m ²		

Piętro 106,76 m²

1. Komunikacja	7,01 m ²	4. Łazienka	11,04 m ²
2. Pokój	35,36 m ²	5. Garderoba	11,04 m ²
3. Sypialnia	35,36 m ²	6. Pom. techniczne	6,95 m ²

Pow. użytkowa: **195,28 m²**

+ garaż: **24,30 m²**

Pow. netto: **223,64 m²**

Pow. zabudowy: **137,35 m²**

Kubatura netto: **603,82 m³**

Wys. budynku: **6,80 m**

Kąt dachu: **2°**

Technologie: Dom zaprojektowany w technologii murej ze stropem gęstożebrowym. Stropodach odwrócony. Elewację wykonano z paneli szklanych. Schody wewnętrzne drewniane. Ślusarka okienna aluminiowa.

