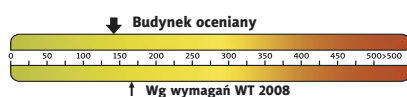




Koszty budowy*:

Stan surowy otwarty:	78 000 zł
Instalacje wewnętrzne:	+ 12 400 zł
Pozostałe prace:	+ 89 700 zł
Koszt ogółem:	180 100 zł
Systemem gospodarczym:	120 600 zł

Charakterystyka energetyczna:



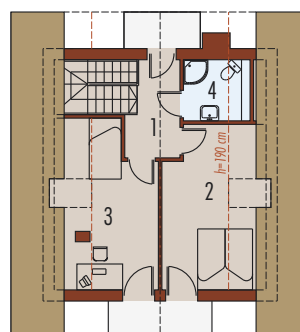
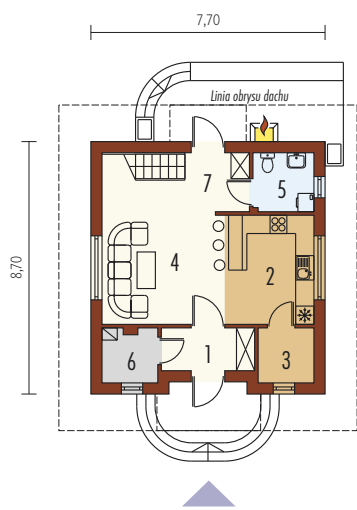
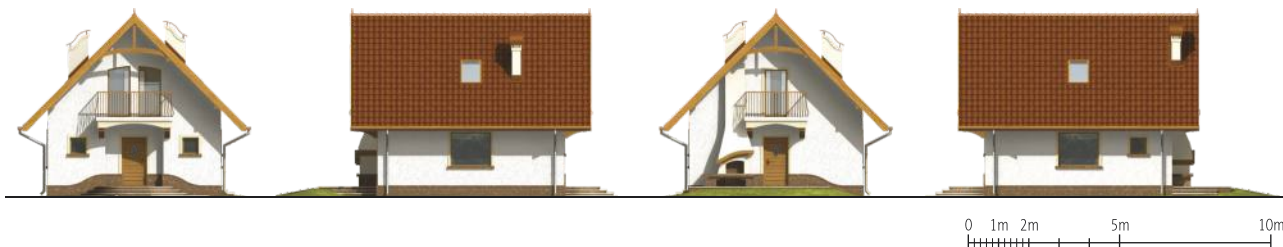
dla instalacji grzewczej z kotłem gazowym:

EP= 144,36 kWh/(m²/rok)

EK= 157,19 kWh/(m²/rok)



* szczegółowe wyliczenia dostępne są w kosztorysie



Parter 43,70 m²

1. Wiatrołap	4,19 m ²	5. Łazienka	3,75 m ²
2. Kuchnia	8,31 m ²	6. Pom. gospodarcze	3,10 m ²
3. Spiżarnia	3,22 m ²	7. Korytarz	4,82 m ²
4. Pokój dzienny	16,31 m ²		

Poddasze 29,30 m²

1. Korytarz	5,01 m ²	4. Łazienka	2,91 m ²
2. Sypialnia	10,90 m ²		
3. Pokój	10,48 m ²		

Pow. użytkowa:	73,00 m²
Pow. netto:	89,75 m²
Pow. zabudowy:	62,92 m²
Kubatura netto:	272,38 m³
Wys. budynku:	8,28 m
Kąt dachu:	45°

Technologie: Budynek zaprojektowano w technologii murowej ze stropem gęstożebrowym. Dach o konstrukcji drewnianej pokryty dachówką cementową IBF. Elewacje wykończono tynkiem strukturalnym. Cokół z cegły klinkierowej. Stolarka okienna: drewniana lub PCV.

Inne wersje projektu dostępne są w portalu www.archipelag.pl

