



Koszty budowy*:

Stan surowy otwarty: 168 700 zł

Instalacje wewnętrzne: + 27 000 zł

Pozostałe prace: + 194 000 zł

Koszt ogółem: 389 700 zł

Systemem gospodarczym: 261 000 zł

Charakterystyka energetyczna:

↓ Budynek oceniany

↑ Wg wymagań WT 2008

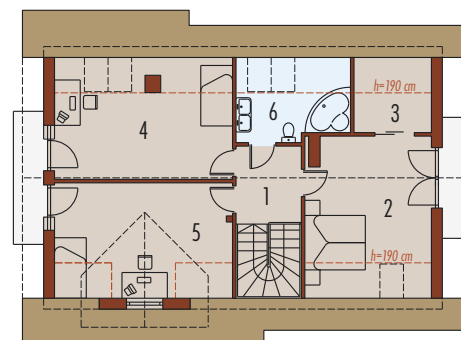
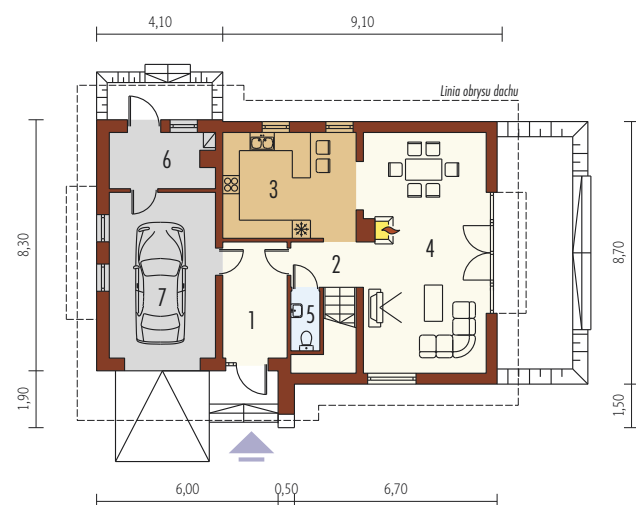
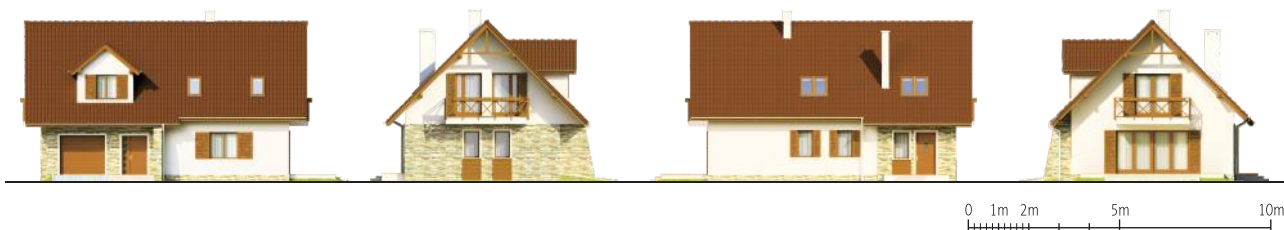
dla instalacji grzewczej z kotłem gazowym:

EP= 91,25 kWh/(m²/rok)

EK= 82,15 kWh/(m²/rok)



* szczegółowe wyliczenia dostępne są w kosztorysie



Parter 69,74 m²

1. Wiatrołap	8,04 m ²	5. Toaleta	1,38 m ²
2. Hol	6,20 m ²	6. Pom. gospodarcze	7,14 m ²
3. Kuchnia	15,25 m ²	7. Garaż	17,97 m ²
4. Pokój dzienny	31,73 m ²		

Poddasze 65,88 m²

1. Korytarz	5,46 m ²	5. Pokój	18,13 m ²
2. Sypialnia	16,82 m ²	6. Łazienka	5,56 m ²
3. Garderoba	3,28 m ²		
4. Pokój	16,63 m ²		

Pow. użytkowa:	135,62 m ²
+ garaż:	17,97 m ²
Pow. netto:	194,77 m ²
Pow. zabudowy:	112,66 m ²
Kubatura netto:	489,78 m ³
Wys. budynku:	8,80 m
Kąt dachu:	45°

Technologie: Dom zaprojektowany w technologii murowej ze stropem gęstożebrowym. Schody wewnętrzne drewniane. Dach o konstrukcji drewnianej kryty dachówką ceramiczną Röben. Elewację wykończono tynkiem mineralnym i okładziną kamienną i drewnianą. Stolarka okienna drewniana lub PCV. Rolety zewnętrzne naokiennne w systemie CleverBox firmy BeClever.

Inne wersje projektu dostępne są w portalu www.archipelag.pl

