



VELUX®



Roben  
CERAMIKA BUDOWLANA

ROCKWOOL  
NIEPALNE IZOLACJE

silka

YTONG



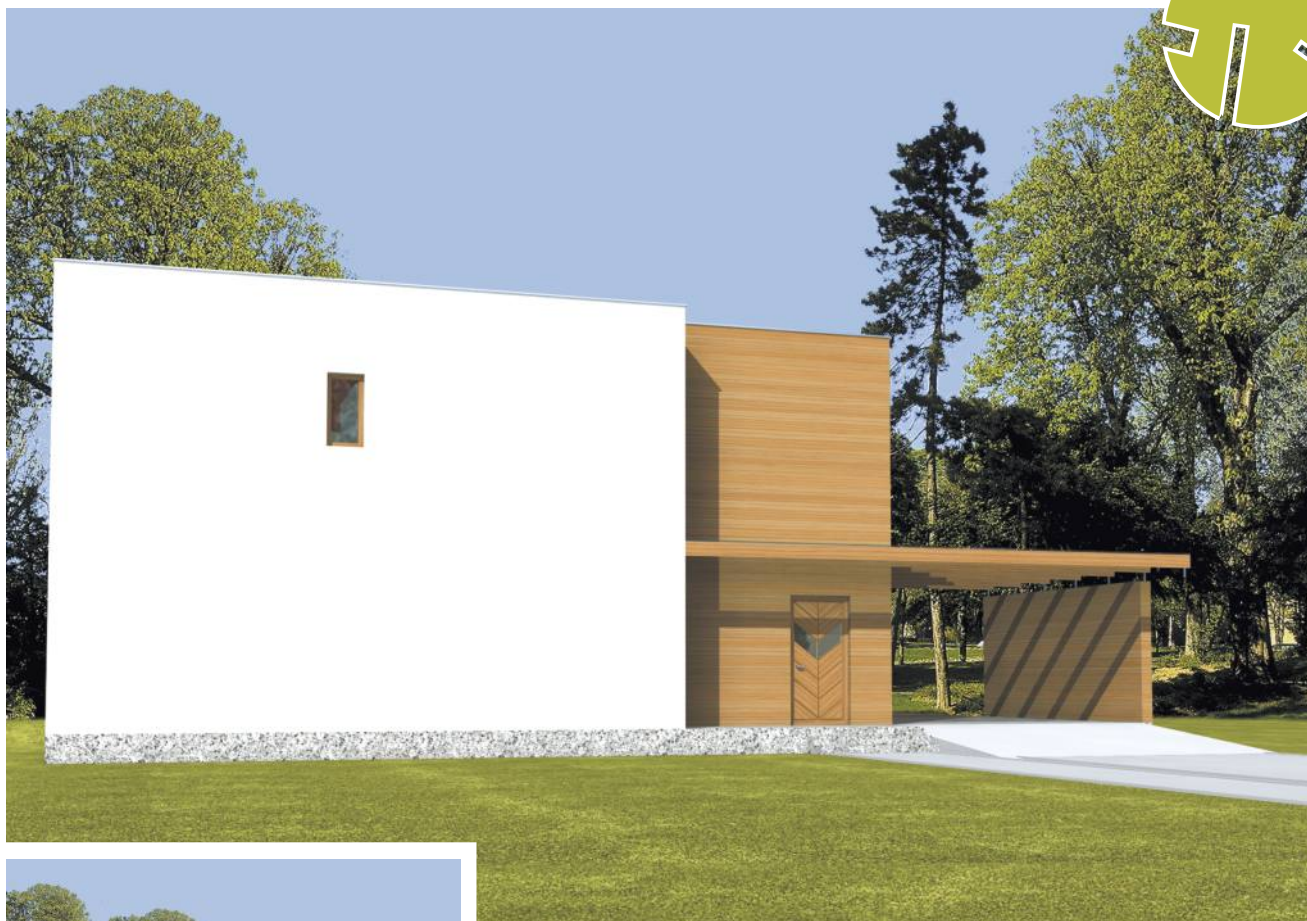
B.  
Berker

Leier

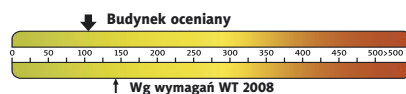
PFLIEDERER  
GRUPA PFLIEDERER GRAJEWO S.A.

psb POLSKIE SKŁADY  
BUDOWLANE

HÖRMANN  
Bramy • Drzwi • Napędy



Charakterystyka energetyczna:



dla instalacji grzewczej z kotłem gazowym:

EP= 107,95 kWh/(m<sup>2</sup>·rok)

EK= 94,44 kWh/(m<sup>2</sup>·rok)

Koszty budowy\*:

Stan surowy otwarty: 264 500 zł

Instalacje wewnętrzne: + 52 900 zł

Pozostałe prace: + 357 100 zł

**Koszt ogółem: 674 500 zł**

**Systemem gospodarczym: 505 800 zł**

\* szczegółowe wyliczenia dostępne są w kosztorysie

Pow. użytkowa: 207,87 m<sup>2</sup>

+ wiata garażowa: 33,64 m<sup>2</sup>

Pow. netto: 230,06 m<sup>2</sup>

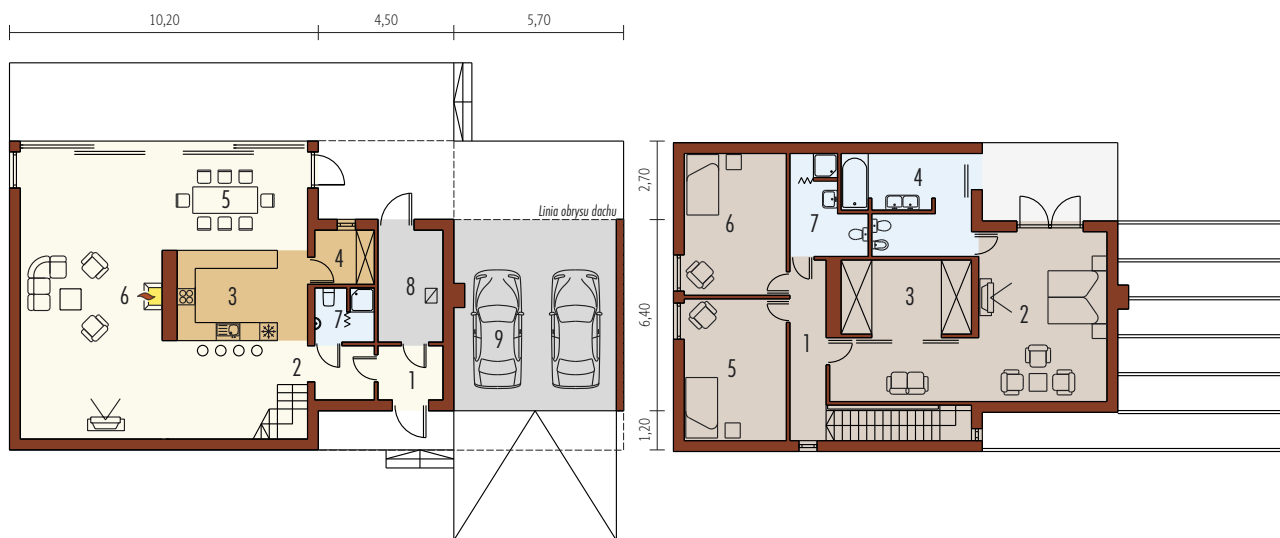
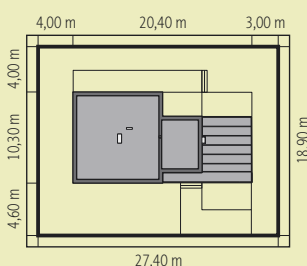
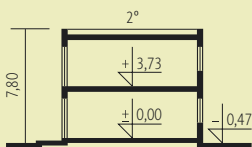
Pow. zabudowy: 172,34 m<sup>2</sup>

Kubatura netto: 673,87 m<sup>3</sup>

Wys. budynku: 7,80 m

Kąt dachu: 2°

**Technologie:** Dom zaprojektowano w technologii murej z stropami gęstożebrowymi. Stropodach kryty papą termozgrzewalną. Schody wewnętrzne drewniane. Elewację wykonano z tynku o delikatnej fakturze oraz okładzin drewnianych. Cokół licowany okładziną kamienną. Ślusarka okienna aluminiowa.



Parter 105,97 m<sup>2</sup>

1. Wiatrotap	4,07 m <sup>2</sup>	6. Pokój dzienny	44,43 m <sup>2</sup>
2. Hol	14,33 m <sup>2</sup>	7. łazienka	3,42 m <sup>2</sup>
3. Kuchnia	11,50 m <sup>2</sup>	8. Pom. gospodarcze	7,19 m <sup>2</sup>
4. Spiżarnia	3,36 m <sup>2</sup>	9. Wiata garażowa	33,64 m <sup>2</sup>
5. Jadalnia	17,67 m <sup>2</sup>		

Piętro 101,90 m<sup>2</sup>

1. Korytarz	6,80 m <sup>2</sup>	5. Pokój	15,47 m <sup>2</sup>
2. Sypialnia	33,14 m <sup>2</sup>	6. Pokój	15,85 m <sup>2</sup>
3. Garderoba	10,15 m <sup>2</sup>	7. łazienka	7,29 m <sup>2</sup>
4. łazienka	13,20 m <sup>2</sup>		