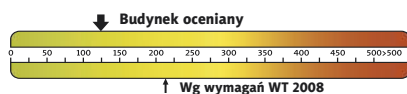




**Koszty budowy\*:**

Stan surowy otwarty:	<b>116 000 zł</b>
Instalacje wewnętrzne:	+ 18 500 zł
Pozostałe prace:	+ 133 400 zł
<b>Koszt ogółem:</b>	<b>267 900 zł</b>
Systemem gospodarczym:	<b>179 400 zł</b>

### Charakterystyka energetyczna:



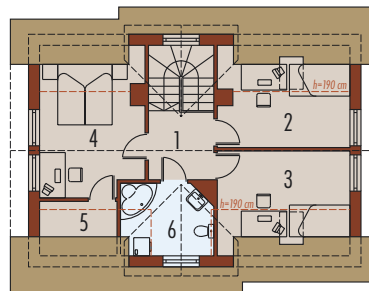
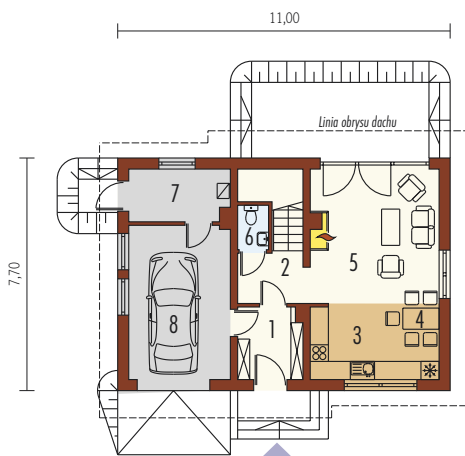
dla instalacji grzewczej z kotłem gazowym:

**EP= 124,63 kWh/(m<sup>2</sup>/rok)**

**EK= 147,44 kWh/(m<sup>2</sup>/rok)**



\* szczegółowe wyliczenia dostępne są w kosztorysie



#### Parter 43,37 m<sup>2</sup>

1. Wiatrołap	4,97 m <sup>2</sup>	5. Pokój dzienny	17,75 m <sup>2</sup>
2. Hol	3,58 m <sup>2</sup>	6. Toaleta	1,44 m <sup>2</sup>
3. Kuchnia	8,51 m <sup>2</sup>	7. Pom. gospodarcze	4,36 m <sup>2</sup>
4. Jadalnia	2,76 m <sup>2</sup>	8. Garaż	17,75 m <sup>2</sup>

#### Poddasze 37,89 m<sup>2</sup>

1. Korytarz	4,68 m <sup>2</sup>	5. Garderoba	0,66 m <sup>2</sup>
2. Pokój	7,76 m <sup>2</sup>	6. Łazienka	5,08 m <sup>2</sup>
3. Pokój	8,38 m <sup>2</sup>		
4. Sypialnia	11,33 m <sup>2</sup>		

Pow. użytkowa:	81,26 m <sup>2</sup>
+ garaż:	17,75 m <sup>2</sup>
Pow. netto:	133,42 m <sup>2</sup>
Pow. zabudowy:	85,26 m <sup>2</sup>
Kubatura netto:	319,04 m <sup>3</sup>
Wys. budynku:	7,83 m
Kąt dachu:	45°

**Technologie:** Dom zaprojektowano w technologii murej ze stropem gęstożebrowym. Schody wewnętrzne drewniane. Dach o konstrukcji drewnianej pokryty dachówką IBF. Elewacje wykonano z tynku strukturalnego i okładziny klinkierowej. Stalarka okienna drewniana lub PCV. Rolety zewnętrzne naokienne w systemie CleverBox firmy BeClever.

Inne wersje projektu dostępne są w portalu [www.archipelag.pl](http://www.archipelag.pl)

