

131,98 m²

Riko Autorzy: Małgorzata Romanowicz, Artur Wójciak



VELUX

I·B·F

Roben
CERAMIKA BUDOWLANA

ROCKWOOL
NIEPALNE IZOLACJE

silka **YTONG**

BeClever innowacyjny system rolet naokiennych CleverBox

B. Berker

Leier

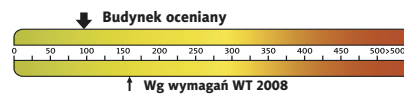
PFLIEDERER
GRUPA PFLIEDERER GRAJEWO S.A.

psb POLSKIE SKŁADY BUDOWLANE

HÖRMANN
Bramy • Drzwi • Napędy



Charakterystyka energetyczna:



dla instalacji grzewczej z kotłem gazowym:

EP= 99,75 kWh/(m²/rok)

EK= 87,93 kWh/(m²/rok)

Koszty budowy*:

Stan surowy otwarty: 188 200 zł

Instalacje wewnętrzne: + 37 600 zł

Pozostałe prace: + 254 000 zł

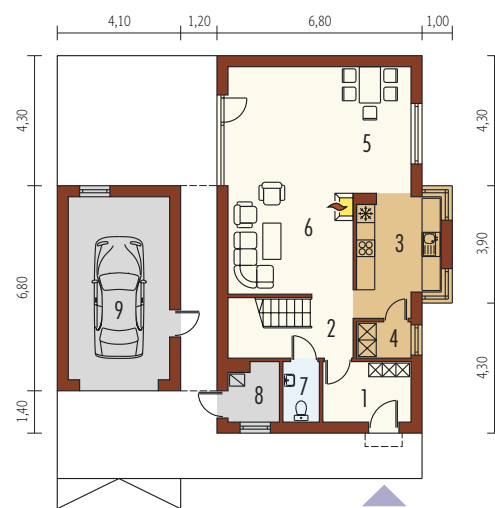
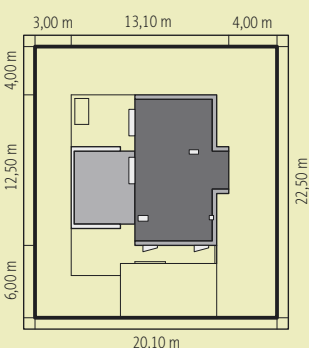
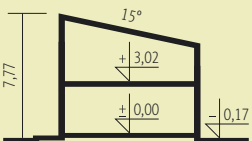
Koszt ogółem: 479 800 zł

Systemem gospodarczym: 359 800 zł

* szczegółowe wyliczenia dostępne są w kosztorysie

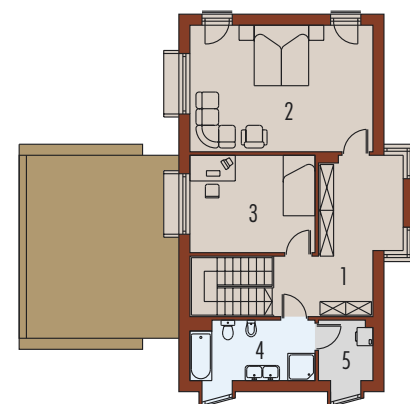
Pow. użytkowa:	131,98 m ²
+ garaż:	20,04 m ²
Pow. netto:	163,67 m ²
Pow. zabudowy:	125,32 m ²
Kubatura netto:	436,96 m ³
Wys. budynku:	7,77 m
Kąt dachu:	15°

Technologie: Dom zaprojektowano w technologii murej ze stropem gęstożebrowym. Schody wewnętrzne drewniane. Dach o konstrukcji drewnianej kryty blachą cynkową. Elewację wykonano z tynku mineralnego i okładziny drewnianej. Ślusarka okienna aluminiowa.



Parter 65,08 m²

1. Wiatrotap	5,71 m ²	6. Pokój dzienny	30,82 m ²
2. Hol	4,43 m ²	7. Toaleta	2,33 m ²
3. Kuchnia	8,64 m ²	8. Kotłownia	3,05 m ²
4. Spizarnia	2,09 m ²	9. Garaż	20,04 m ²
5. Jadalnia	8,01 m ²		



Piętro 66,90 m²

1. Hol + garderoba	15,64 m ²	4. Łazienka	8,58 m ²
2. Sypialnia	25,26 m ²	5. Pralnia	4,11 m ²
3. Pokój	13,31 m ²		