

182,36 m<sup>2</sup>

Aleksander Autor: Artur Wójciak



VELUX®



Roben  
CERAMIKA BUDOWLANA

ROCKWOOL  
NIEPALNE IZOLACJE

silka YTONG

BeClever  
Innowacyjny system  
rolet naokiennych  
CleverBox

B.  
Berker

Leier

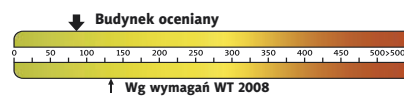
PFLIEDERER  
GRUPA PFLIEDERER GRAJEWO S.A.

psb POLSKIE SKŁADY  
BUDOWLANE

HÖRMANN  
Bramy • Drzwi • Napędy



Charakterystyka energetyczna:



dla instalacji grzewczej z kotłem gazowym:

EP= 81,95 kWh/(m<sup>2</sup>/rok)

EK= 74,50 kWh/(m<sup>2</sup>/rok)

Koszty budowy\*:

Stan surowy otwarty: 350 000 zł

Instalacje wewnętrzne: + 175 000 zł

Pozostałe prace: + 490 000 zł

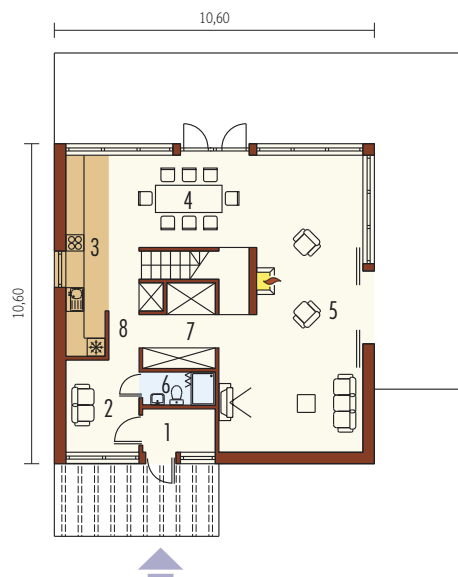
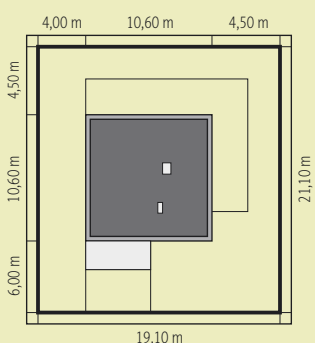
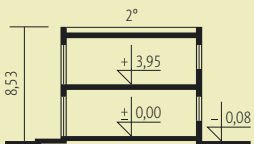
Koszt ogółem: 1 015 000 zł

Systemem gospodarczym: 761 200 zł

\* szczegółowe wyliczenia dostępne są w kosztorysie

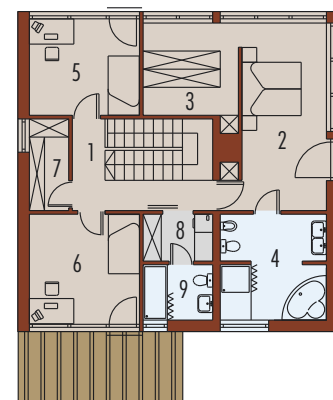
Pow. użytkowa:	182,36 m <sup>2</sup>
Pow. netto:	182,60 m <sup>2</sup>
Pow. zabudowy:	112,78 m <sup>2</sup>
Kubatura netto:	663,34 m <sup>3</sup>
Wys. budynku:	8,53 m
Kąt dachu:	2°

Technologie: Dom zaprojektowano w technologii murowej ze stropem gęstożebrowym. Stropodach kryty papą termoizgrzewalną. Schody wewnętrzne drewniane. Elewację wykonano z tynku strukturalnego oraz okładzin drewnianych. Stolarka okienna drewniana lub PCV.



Parter 95,77 m<sup>2</sup>

1. Wiatrotap	3,85 m <sup>2</sup>	5. Pokój dzienny	42,45 m <sup>2</sup>
2. Hol	8,83 m <sup>2</sup>	6. Toaleta z natryskiem	1,88 m <sup>2</sup>
3. Kuchnia	7,26 m <sup>2</sup>	7. Pom. gospodarcze	2,25 m <sup>2</sup>
4. Jadalnia	15,54 m <sup>2</sup>	8. Komunikacja	13,71 m <sup>2</sup>



Piętro 86,59 m<sup>2</sup>

1. Korytarz	7,29 m <sup>2</sup>	6. Pokój	12,98 m <sup>2</sup>
2. Sypialnia	21,46 m <sup>2</sup>	7. Garderoba	3,92 m <sup>2</sup>
3. Garderoba	9,40 m <sup>2</sup>	8. Pom. gospodarcze	3,78 m <sup>2</sup>
4. Pokój kąpielowy	12,20 m <sup>2</sup>	9. Toaleta z natryskiem	4,26 m <sup>2</sup>
5. Pokój	11,30 m <sup>2</sup>		