



Koszty budowy*:

Stan surowy otwarty: 166 800 zł

Instalacje wewnętrzne: + 26 700 zł

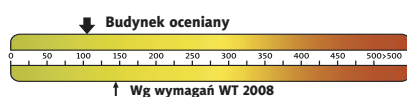
Pozostałe prace: + 196 900 zł

Koszt ogółem: 390 400 zł

Systemem gospodarczym: 261 500 zł

* szczegółowe wyliczenia dostępne są w kosztorysie

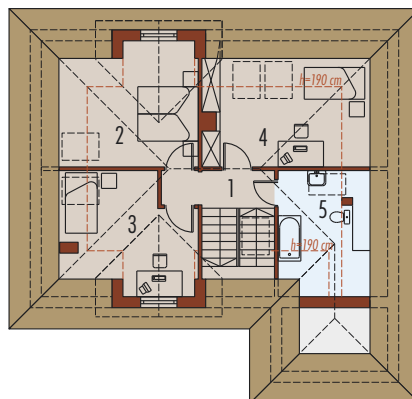
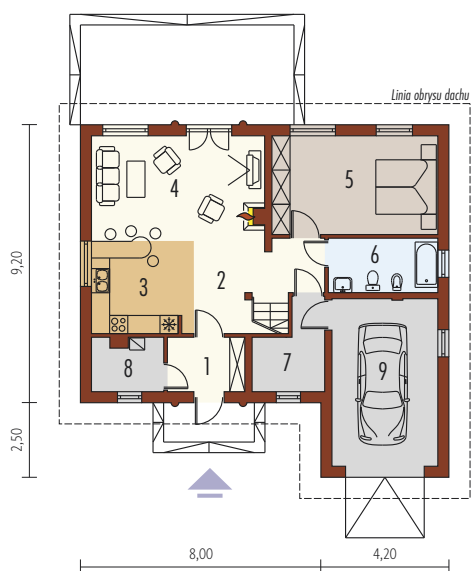
Charakterystyka energetyczna:



dla instalacji grzewczej z kotłem gazowym:

EP= 104,63 kWh/(m²/rok)

EK= 92,21 kWh/(m²/rok)



Parter 79,43 m²

1. Wiatrołap	4,48 m ²	6. Łazienka	6,40 m ²
2. Hol	16,15 m ²	7. Pom. gospodarcze	1,56 m ²
3. Kuchnia z jadalnią	8,62 m ²	8. Pom. gospodarcze	3,91 m ²
4. Pokój dzienny	20,40 m ²	8. Garaż	19,05 m ²
5. Sypialnia	17,91 m ²		

Poddasze 48,12 m²

1. Korytarz	4,12 m ²	4. Pokój	12,25 m ²
2. Sypialnia	13,40 m ²	5. Łazienka	6,56 m ²
3. Pokój	11,79 m ²		

Pow. użytkowa:	127,55 m ²
+ garaż:	19,05 m ²
Pow. netto:	191,83 m ²
Pow. zabudowy:	122,99 m ²
Kubatura netto:	443,62 m ³
Wys. budynku:	8,37 m
Kąt dachu:	44°

Technologie: Dom zaprojektowany w technologii murowej ze stropem gęstożebrowym. Schody wewnętrzne drewniane. Dach o konstrukcji drewnianej kryty dachówką cementową IBF. Elewację wykonano z tynku mineralnego i konglomeratu kamiennego. Stolarka okienna drewniana lub PCV. Rolety zewnętrzne naokiennne w systemie CleverBox firmy BeClever.

Inne wersje projektu dostępne są w portalu www.archipelag.pl

