



Koszty budowy*:

Stan surowy otwarty: 329 600 zł

Instalacje wewnętrzne: + 164 800 zł

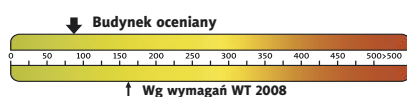
Pozostałe prace: + 461 400 zł

Koszt ogółem: 955 800 zł

Systemem gospodarczym: 716 800 zł

* szczegółowe wyliczenia dostępne są w kosztorysie

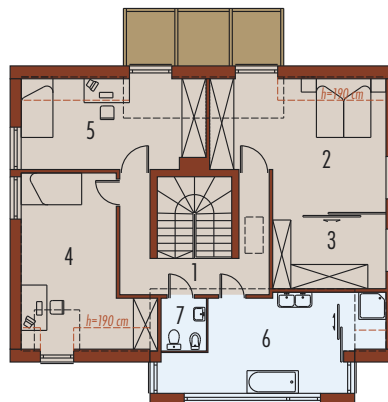
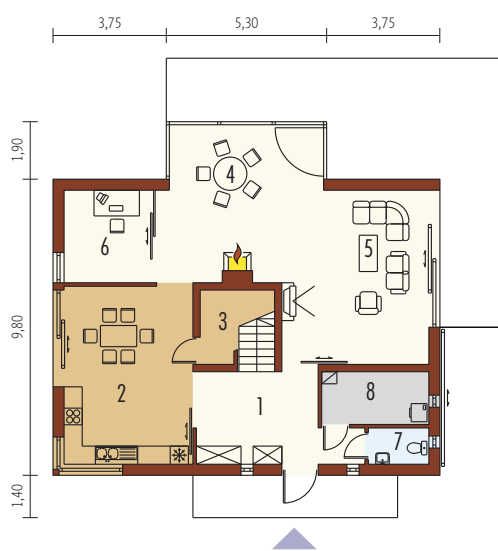
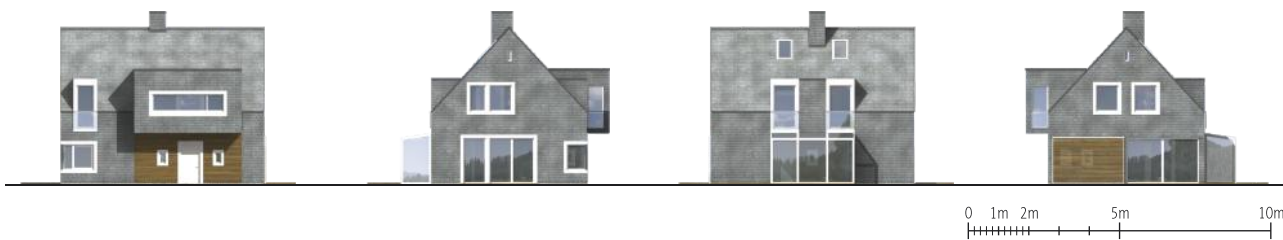
Charakterystyka energetyczna:



dla instalacji grzewczej z kotłem gazowym:

EP= 89,40 kWh/(m²/rok)

EK= 72,89 kWh/(m²/rok)



Parter 112,92 m²

1. Hol	14,14 m ²	5. Pokój dzienny	27,56 m ²
2. Kuchnia	24,82 m ²	6. Gabinet	8,91 m ²
3. Spiżarnia	5,93 m ²	7. Toaleta	2,32 m ²
4. Jadalnia	23,19 m ²	8. Pom. gospodarcze	6,05 m ²

Poddasze 95,31 m²

1. Korytarz	11,16 m ²	5. Pokój	15,72 m ²
2. Sypialnia	20,40 m ²	6. Łazienka	18,83 m ²
3. Garderoba	8,74 m ²	7. Toaleta	2,54 m ²
4. Pokój	17,92 m ²		

Pow. użytkowa:	208,23 m ²
+ strych:	16,33 m ²
Pow. netto:	263,70 m ²
Pow. zabudowy:	136,01 m ²
Kubatura netto:	768,58 m ³
Wys. budynku:	9,95 m
Kąt dachu:	47° (2°)

Technologie: Dom zaprojektowano w technologii murej ze stropem gęstożebrowym. Dach kryty łupkiem. Schody wewnętrzne drewniane. Elewację wykonano z ciemnego łupka i elementów szkła i drewna. Stolarka okienna drewniana lub PCV.

