

136,42 m²

Dobrochna Autorzy: Małgorzata Ochman-Woźny, Artur Wójciak



VELUX

I-B-F

Roben
CERAMIKA BUDOWLANA

ROCKWOOL
NIEPALNE IZOLACJE

silka **YTONG**

BeClever innowacyjny system rolet naokiennych CleverBox

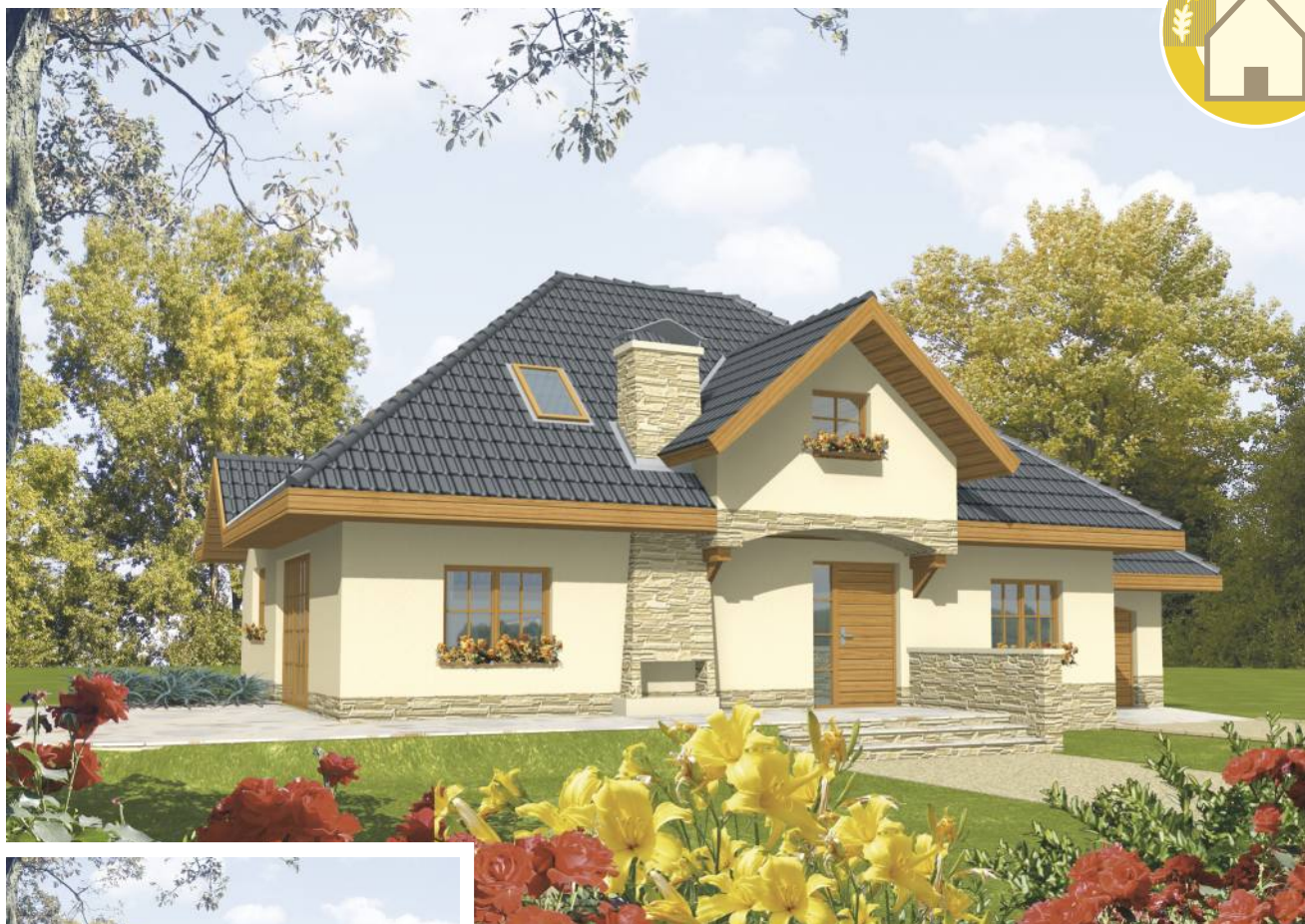
B. Berker

Leier

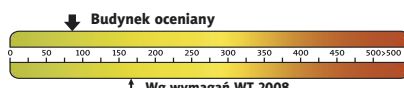
PFLIEDERER
GRUPA PFLIEDERER GRAJEWO S.A.

psb POLSKIE SKŁADY BUDOWLANE

HÖRMANN
Bramy • Drzwi • Napędy



Charakterystyka energetyczna:



dla instalacji grzewczej z kotłem gazowym:

EP= 87,19 kWh/(m²/rok)

EK= 79,27 kWh/(m²/rok)

Koszty budowy*:

Stan surowy otwarty: 229 100 zł

Instalacje wewnętrzne: + 36 600 zł

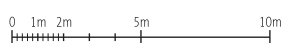
Pozostałe prace: + 270 400 zł

Koszt ogółem: 536 100 zł

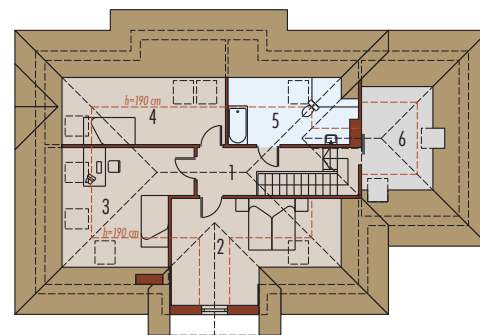
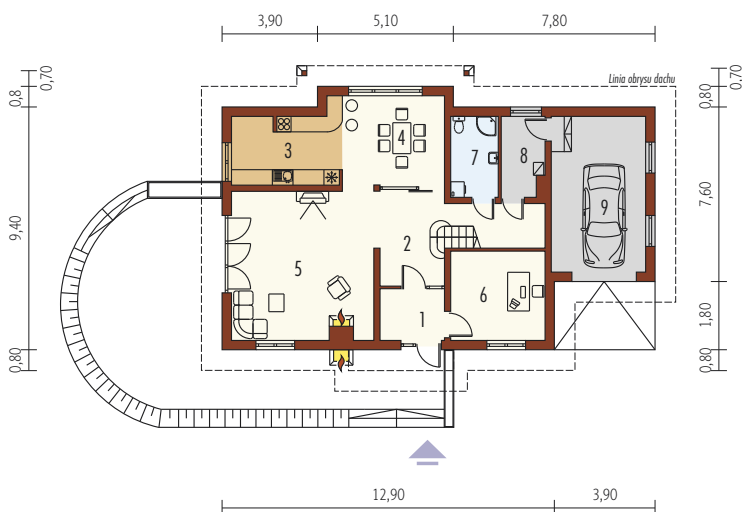
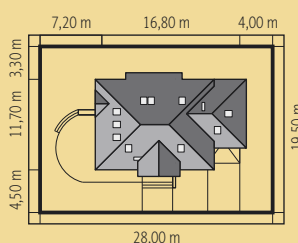
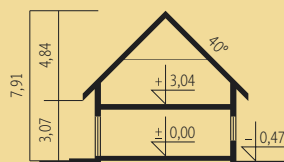
Systemem gospodarczym: 359 100 zł

* szczegółowe wyliczenia dostępne są w kosztorysie

- Pow. użytkowa: 136,42 m²
- + garaż: 24,69 m²
- + strych: 7,66 m²
- Pow. netto: 263,40 m²
- Pow. zabudowy: 155,94 m²
- Kubatura netto: 534,59 m³
- Wys. budynku: 7,91 m
- Kąt dachu: 40°



Technologie: Dom zaprojektowano w technologii murewej ze stropem gęstożebrowym. Schody wewnętrzne drewniane. Dach o konstrukcji drewnianej kryty dachówką cementową IBF. Elewację wykonano z tynku strukturalnego, natomiast cokół z okładziny kamiennej lub konglomeratu kamiennego. Stolarka okienna drewniana lub PCV.



Parter 93,97 m²

1. Wiatrotap	4,89 m ²	6. Gabinet	11,97 m ²
2. Hol	8,94 m ²	7. łazienka	5,61 m ²
3. Kuchnia	11,25 m ²	8. Pom. gospodarcze	4,93 m ²
4. Jadalnia	14,37 m ²	9. Garaż	24,69 m ²
5. Salon	32,01 m ²		

Poddasze 42,45 m²

1. Korytarz	6,50 m ²	4. Pokój	7,27 m ²
2. Sypialnia	10,47 m ²	5. łazienka	6,14 m ²
3. Pokój	12,07 m ²	6. Strych	7,66 m ²