

262,83 m<sup>2</sup>

Flat Autor: Artur Wójciak



VELUX®



Roben  
CERAMIKA BUDOWLANA

ROCKWOOL  
NIEPALNE IZOLACJE

silka YTONG



B.  
Berker

Leier

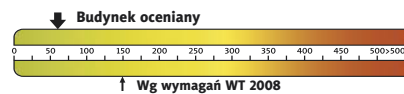
PFLIEDERER  
GRUPA PFLIEDERER GRAJEWO S.A.

psb POLSKIE SKŁADY  
BUDOWLANE

HÖRMANN  
Bramy • Drzwi • Napędy



Charakterystyka energetyczna:



dla instalacji grzewczej z pompą ciepła:

EP= 59,02 kWh/(m<sup>2</sup>/rok)

EK= 42,87 kWh/(m<sup>2</sup>/rok)

Koszty budowy\*:

Stan surowy otwarty: 398 700 zł

Instalacje wewnętrzne: + 199 300 zł

Pozostałe prace: + 558 200 zł

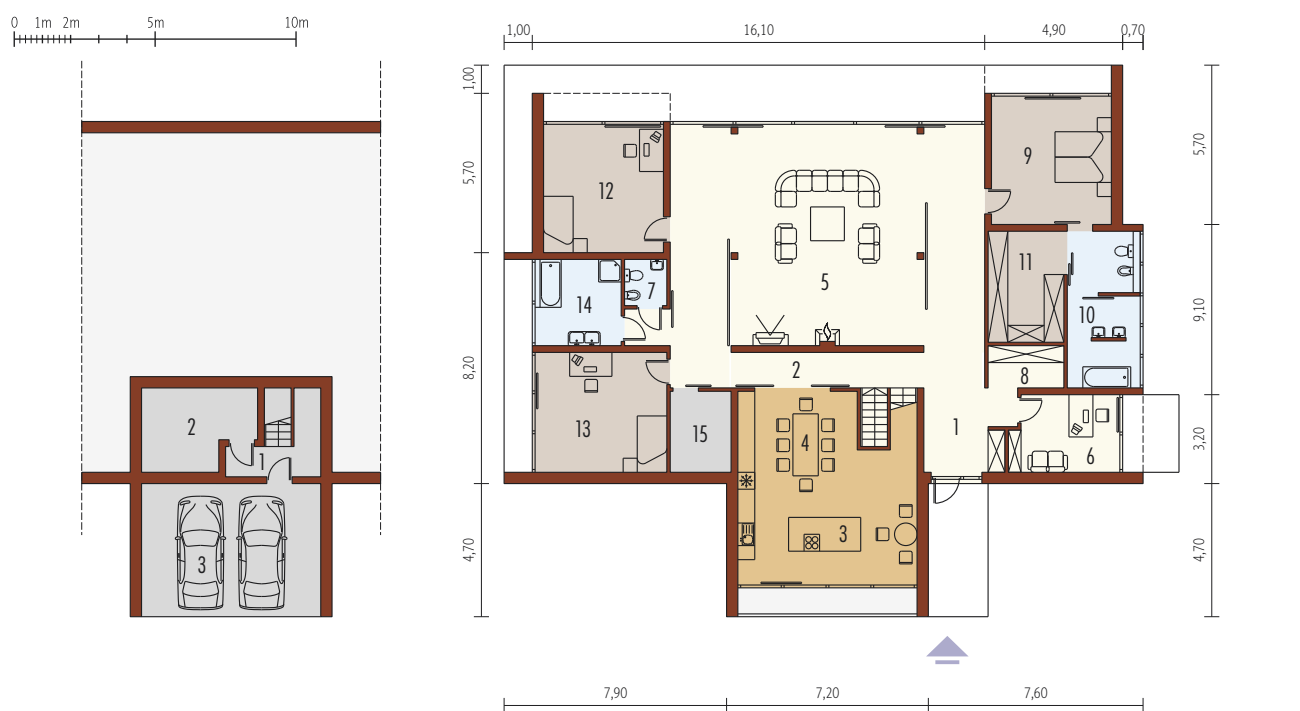
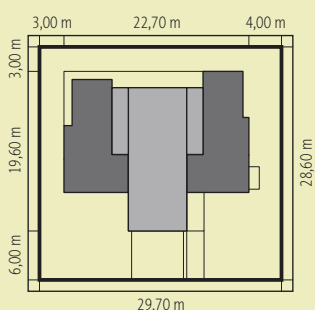
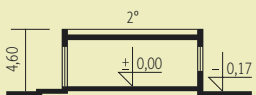
**Koszt ogółem: 1 156 200 zł**

Systemem gospodarczym: **867 100 zł**

\* szczegółowe wyliczenia dostępne są w kosztorysie

- Pow. użytkowa: 262,83 m<sup>2</sup>
- + piwnica: 16,02 m<sup>2</sup>
- + garaż: 29,78 m<sup>2</sup>
- Pow. netto: 319,02 m<sup>2</sup>
- Pow. zabudowy: 315,39 m<sup>2</sup>
- Kubatura netto: 937,94 m<sup>3</sup>
- Wys. budynku: 4,60 m
- Kąt dachu: 2°

**Technologie:** Dom zaprojektowany w technologii murowej ze stropem gęstożebrowym. Stropodach odwrócony. Schody wewnętrzne drewniane. Elewację wykonano z tynku mineralnego oraz okładziny z tworzywa sztucznego. Słusarka okienna aluminiowa.



**Piwnica 16,02 m<sup>2</sup>**

1. Komunikacja	5,45 m <sup>2</sup>
2. Pom. gospodarcze	10,57 m <sup>2</sup>
3. Garaż	29,78 m <sup>2</sup>

**Parter 262,83 m<sup>2</sup>**

1. Wiatrołap	9,00 m <sup>2</sup>	6. Gabinet	10,17 m <sup>2</sup>	11. Garderoba	10,44 m <sup>2</sup>
2. Hol	51,89 m <sup>2</sup>	7. Toaleta	2,38 m <sup>2</sup>	12. Pokój	19,17 m <sup>2</sup>
3. Kuchnia	24,31 m <sup>2</sup>	8. Garderoba	3,93 m <sup>2</sup>	13. Pokój	19,67 m <sup>2</sup>
4. Jadalnia	14,54 m <sup>2</sup>	9. Sypialnia	19,17 m <sup>2</sup>	14. Łazienka	9,20 m <sup>2</sup>
5. Pokój dzienny	48,89 m <sup>2</sup>	10. Łazienka	13,99 m <sup>2</sup>	15. Pom. gospodarcze	6,08 m <sup>2</sup>