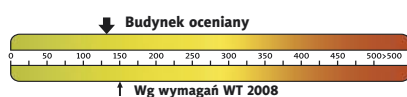




Koszty budowy*:

Stan surowy otwarty:	179 300 zł
Instalacje wewnętrzne:	+ 28 700 zł
Pozostałe prace:	+ 211 600 zł
Koszt ogółem:	419 600 zł
Systemem gospodarczym:	281 100 zł

Charakterystyka energetyczna:

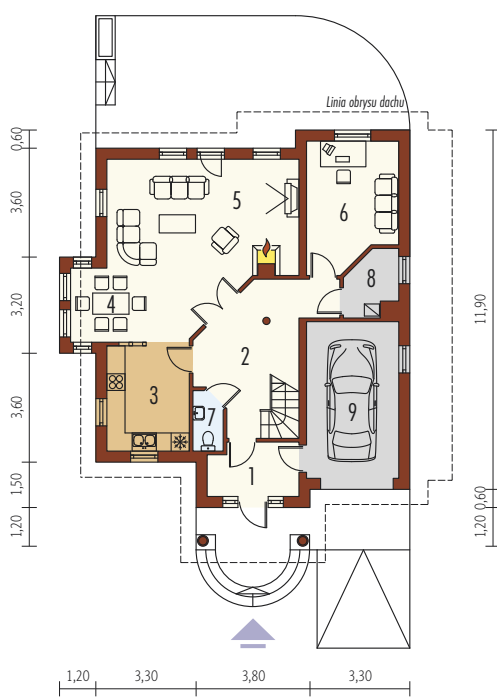
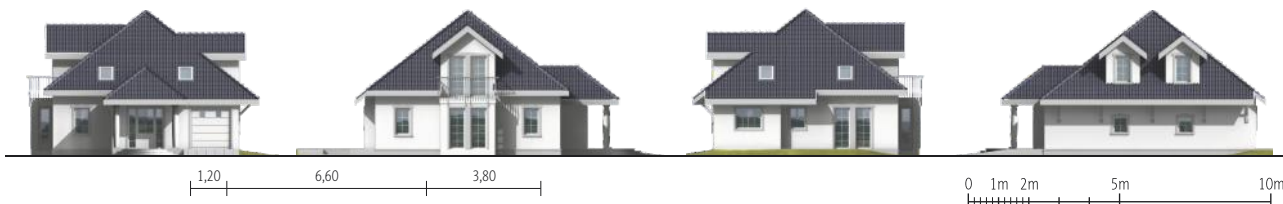


dla instalacji grzewczej z kotłem gazowym:

EP= 132,73 kWh/(m²/rok)
EK= 120,66 kWh/(m²/rok)

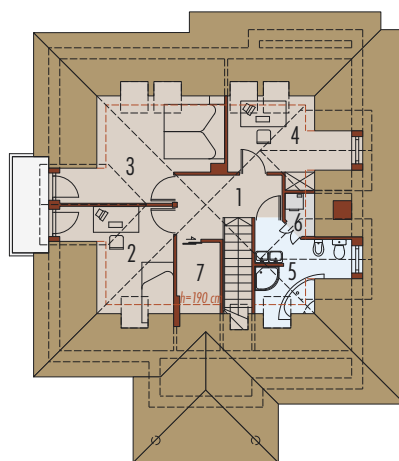


* szczegółowe wyliczenia dostępne są w kosztorysie



Parter 78,57 m²

1. Wiatrołap	5,07 m ²	6. Gabinet	11,94 m ²
2. Hol	12,11 m ²	7. Toaleta	1,73 m ²
3. Kuchnia	9,33 m ²	8. Pom. gospodarcze	3,31 m ²
4. Jadalnia	6,19 m ²	9. Garaż	15,20 m ²
5. Salon	28,89 m ²		



Poddasze 44,82 m²

1. Korytarz	5,86 m ²	6. Pralnia	0,76 m ²
2. Pokój	8,88 m ²	7. Garderoba	2,84 m ²
3. Sypialnia	12,45 m ²		
4. Pokój	7,94 m ²		
5. Łazienka	6,09 m ²		

Pow. użytkowa:	123,39 m ²
+ garaż:	15,20 m ²
Pow. netto:	206,18 m ²
Pow. zabudowy:	128,73 m ²
Kubatura netto:	439,23 m ³
Wys. budynku:	8,57 m
Kąt dachu:	38°

Technologie: Dom zaprojektowano w technologii murowej ze stropem gęstożebrowym. Dach o konstrukcji drewnianej kryty dachówką ceramiczną lub cementową. Elewację i cokół wykonano z tynku mineralnego. Schody wewnętrzne drewniane. Stolarka okienna drewniana lub PCV.

