



Koszty budowy*:

Stan surowy otwarty: 148 500 zł

Instalacje wewnętrzne: + 23 700 zł

Pozostałe prace: + 175 200 zł

Koszt ogółem: 347 400 zł

Systemem gospodarczym: 232 700 zł

Charakterystyka energetyczna:

↓ Budynek oceniany

↑ Wg wymagań WT 2008

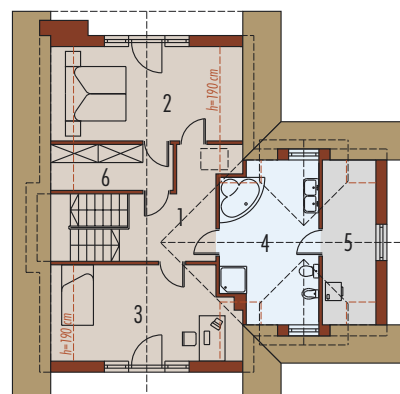
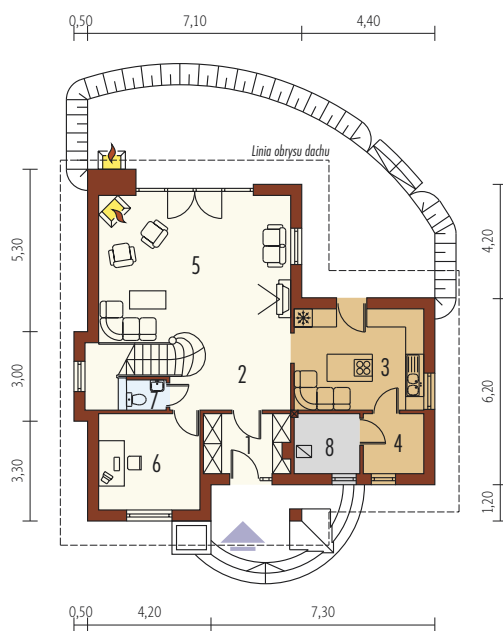
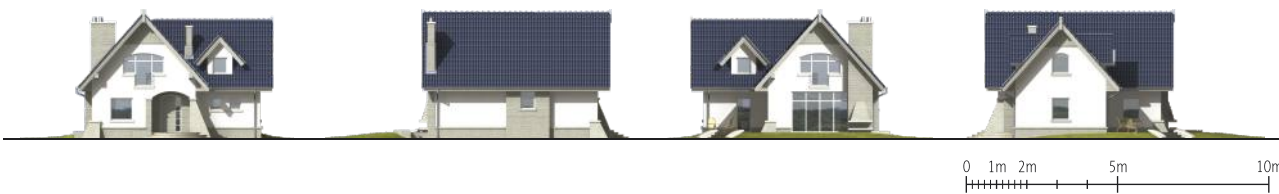
dla instalacji grzewczej z kotłem gazowym:

EP= 110,35 kWh/(m²/rok)

EK= 96,72 kWh/(m²/rok)



* szczegółowe wyliczenia dostępne są w kosztorysie



Parter 78,32 m²

1. Wiatrołap	5,41 m ²	5. Pokój dzienny	29,07 m ²
2. Hol	9,16 m ²	6. Pokój	10,83 m ²
3. Kuchnia	14,21 m ²	7. Toaleta	1,89 m ²
4. Spiżarnia	3,88 m ²	8. Pom. gospodarcze	3,87 m ²

Poddasze 64,86 m²

1. Korytarz	9,93 m ²	4. Łazienka	13,57 m ²
2. Sypialnia	14,79 m ²	5. Pralnia/suszarnia	6,77 m ²
3. Pokój	15,02 m ²	6. Garderoba	4,78 m ²

Pow. użytkowa:	143,18 m ²
Pow. netto:	170,72 m ²
Pow. zabudowy:	114,69 m ²
Kubatura netto:	451,25 m ³
Wys. budynku:	8,66 m
Kąt dachu:	48 °

Technologie: Dom zaprojektowano w technologii murewnej ze stropem gęstożebrowym. Schody wewnętrzne drewniane. Dach o konstrukcji drewnianej kryty dachówką ceramiczną Röben. Elewację wykończono tynkiem mineralnym oraz okładziną klinkierową. Stolaria okienna drewniana lub PCV.

