



VELUX

I·B·F

Roben
CERAMIKA BUDOWLANA

ROCKWOOL
NIEPALNE IZOLACJE

silka **YTONG**

BeClever innowacyjny system rolet naokiennych CleverBox

B. Berker

Leier

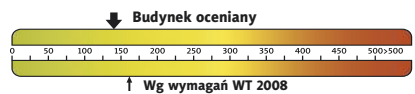
PFLIEDERER
GRUPA PFLIEDERER GRAJEWO S.A.

psb POLSKIE SKŁADY BUDOWLANE

HÖRMANN
Bramy • Drzwi • Napędy



Charakterystyka energetyczna:



dla instalacji grzewczej z kotłem gazowym:

EP= 144,49 kWh/(m²/rok)

EK= 131,36 kWh/(m²/rok)

Koszty budowy*:

Stan surowy otwarty: 176 300 zł

Instalacje wewnętrzne: + 35 200 zł

Pozostałe prace: + 238 100 zł

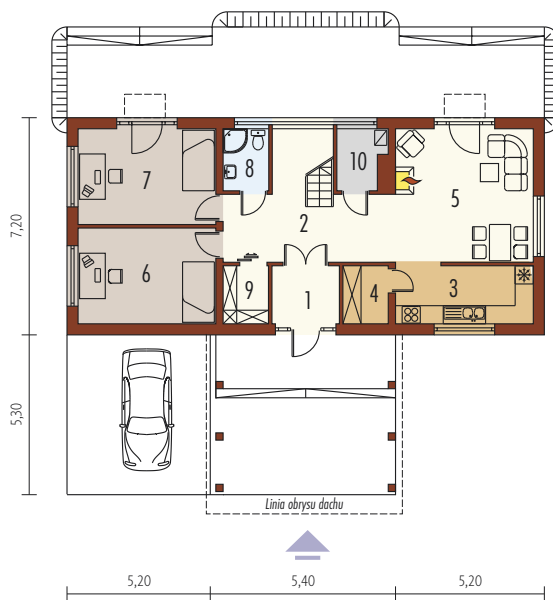
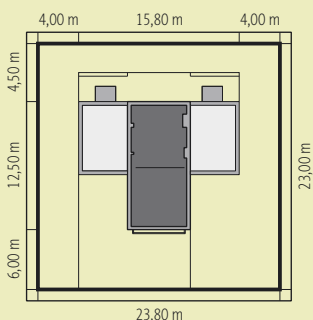
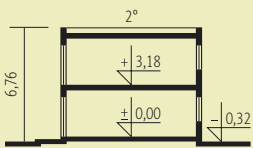
Koszt ogółem: 449 600 zł

Systemem gospodarczym: 337 200 zł

* szczegółowe wyliczenia dostępne są w kosztorysie

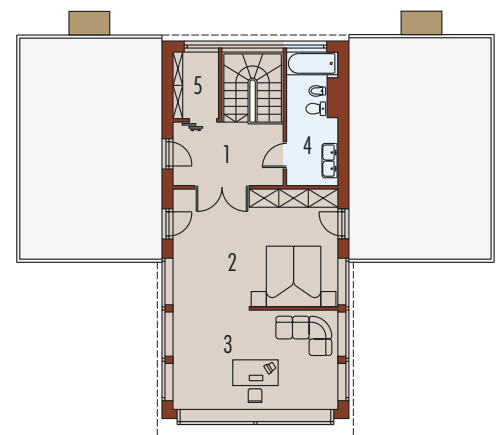
Pow. użytkowa:	144,91 m ²
Pow. netto:	153,39 m ²
Pow. zabudowy:	144,74 m ²
Kubatura netto:	437,00 m ³
Wys. budynku:	6,76 m
Kąt dachu:	2°

Technologie: Dom zaprojektowano w technologii murowej ze stropem gęstożebrowym oraz stropodachem. Schody wewnętrzne drewniane. Elewacja pokryta okładziną drewnianą w kolorze naturalnym. Ślusarka okienna aluminiowa.



Parter 87,42 m²

1. Wiatrołap	4,28 m ²	6. Pokój	14,42 m ²
2. Hol	12,47 m ²	7. Pokój	14,42 m ²
3. Kuchnia	8,91 m ²	8. łazienka	3,48 m ²
4. Spizarnia	2,88 m ²	9. Garderoba	2,88 m ²
5. Pokój dzienny	20,64 m ²	10. Pom. gospodarcze	3,04 m ²



Piętro 57,49 m²

1. Korytarz	7,64 m ²	4. łazienka	6,99 m ²
2. Sypialnia	20,76 m ²	5. Garderoba	3,67 m ²
3. Gabinet	18,43 m ²		