

130,49 m²

Irma II Autorzy: Mariusz Jaworski, Artur Wójciak



VELUX

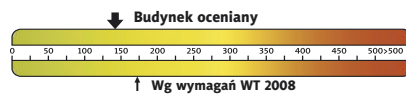


Roben
CERAMIKA BUDOWLANA

ROCKWOOL
NIEPALNE IZOLACJE



Charakterystyka energetyczna:



dla instalacji grzewczej z kotłem gazowym:

EP= 138,84 kWh/(m²/rok)

EK= 126,22 kWh/(m²/rok)

Koszty budowy*:

Stan surowy otwarty: 155 200 zł

Instalacje wewnętrzne: + 24 800 zł

Pozostałe prace: + 124 200 zł

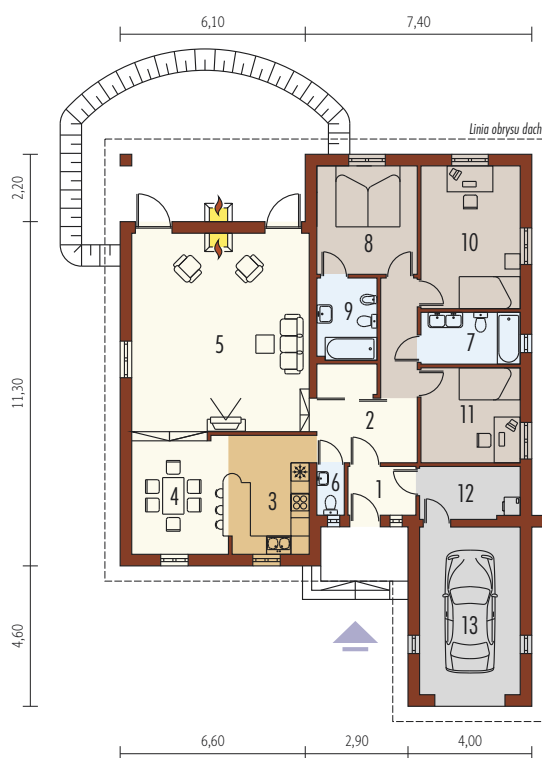
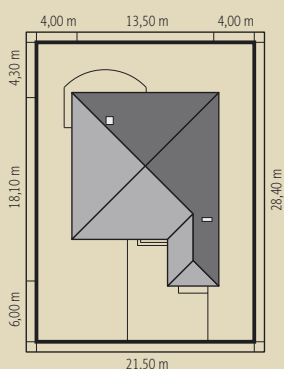
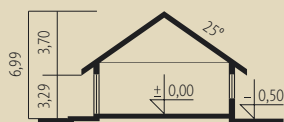
Koszt ogółem: 304 200 zł

Systemem gospodarczym: 203 800 zł

* szczegółowe wyliczenia dostępne są w kosztorysie

| | |
|-----------------|-----------------------|
| Pow. użytkowa: | 130,49 m ² |
| + garaż: | 17,94 m ² |
| Pow. netto: | 155,28 m ² |
| Pow. zabudowy: | 198,49 m ² |
| Kubatura netto: | 430,53 m ³ |
| Wys. budynku: | 6,99 m |
| Kąt dachu: | 25 ° |

Technologie: Dom zaprojektowano w technologii murowej ze stropem drewnianym. Dach o konstrukcji drewnianej kryty dachówką cementową IBF. Elewację wykończono tynkiem mineralnym. Stolarka okienna drewniana lub PCV.



Parter 130,49 m²

| | | | | | | | |
|--------------|----------------------|------------------|----------------------|--------------|----------------------|----------------------|----------------------|
| 1. Wiatrotap | 3,48 m ² | 5. Pokój dzienny | 36,93 m ² | 8. Sypialnia | 11,55 m ² | 11. Pokój | 9,99 m ² |
| 2. Hol | 13,90 m ² | 6. Toaleta | 1,38 m ² | 9. Łazienka | 5,16 m ² | 12. Pom. gospodarcze | 5,51 m ² |
| 3. Kuchnia | 9,71 m ² | 7. Łazienka | 5,42 m ² | 10. Pokój | 15,25 m ² | 13. Garaż | 17,94 m ² |
| 4. Jadalnia | 12,21 m ² | | | | | | |