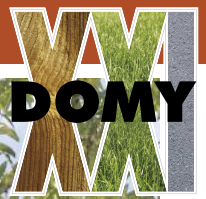


271,39 m²

Scroll Autor: Robert Wójciak



VELUX®



Roben
CERAMIKA BUDOWLANA

ROCKWOOL
NIEPALNE IZOLACJE



B.
Berker

Leier

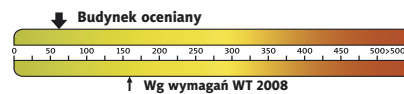
PFLEIDERER
GRUPA PFLEIDERER GRAJEWO S.A.

psb POLSKIE SKŁADY BUDOWLANE

HÖRMANN
Bramy • Drzwi • Napędy



Charakterystyka energetyczna:



dla instalacji grzewczej z pompą ciepła:

EP= 61,26 kWh/(m²/rok)

EK= 45,13 kWh/(m²/rok)

Koszty budowy*:

Stan surowy otwarty: 534 100 zł

Instalacje wewnętrzne: + 267 000 zł

Pozostałe prace: + 747 700 zł

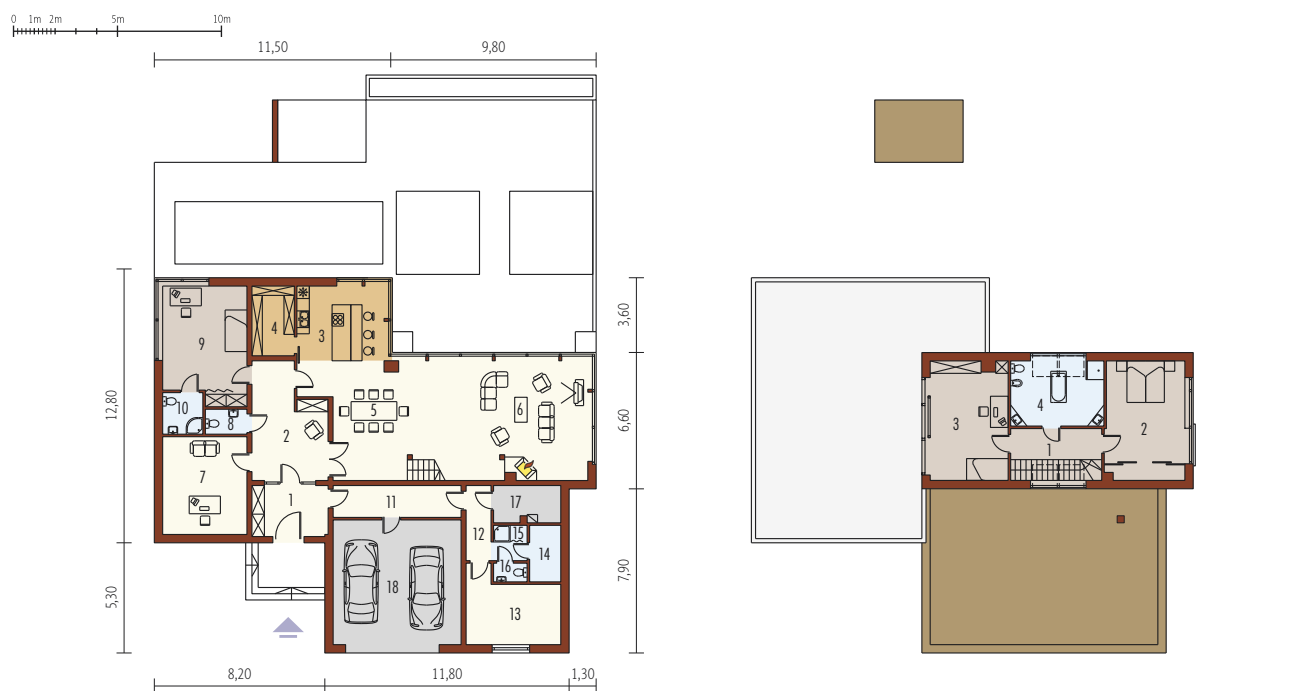
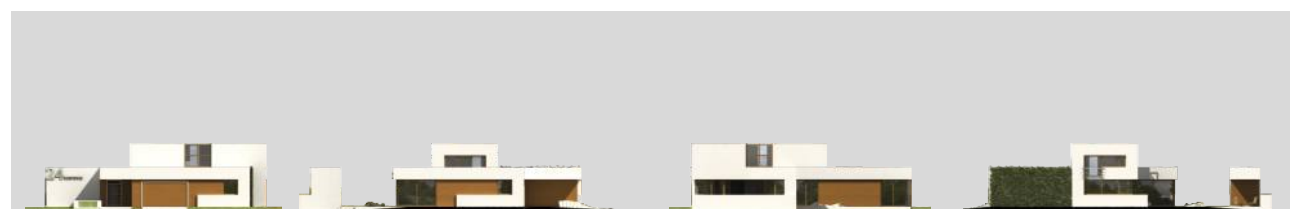
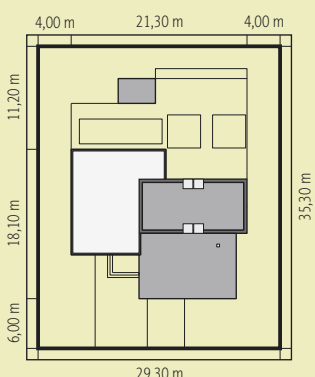
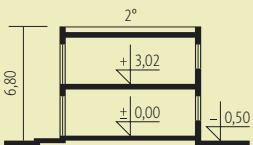
Koszt ogółem: 1 548 800 zł

Systemem gospodarczym: 1 161 600 zł

* szczegółowe wyliczenia dostępne są w kosztorysie

- Pow. użytkowa: 271,39 m²
- + garaż: 36,63 m²
- Pow. netto: 427,28 m²
- Pow. zabudowy: 295,78 m²
- Kubatura netto: 964,18 m³
- Wys. budynku: 6,80 m
- Kąt dachu: 2°

Technologie: Dom zaprojektowany w technologii murewnej ze stropem gęstożebrowym. Stropodach odwrócony. Elewację wykonano z tynku mineralnego i okładziny drewnianej. Schody wewnętrzne drewniane. Ślusarka okienna aluminiowa.



Parter 208,61 m²

| | | | | | |
|------------------|----------------------|-----------------|----------------------|-----------------------|----------------------|
| 1. Wiatrołap | 8,85 m ² | 7. Gabinet | 18,86 m ² | 13. Pokój rekreacyjny | 14,23 m ² |
| 2. Hol | 17,74 m ² | 8. Toaleta | 2,32 m ² | 14. Sauna | 3,97 m ² |
| 3. Kuchnia | 22,11 m ² | 9. Pokój | 21,66 m ² | 15. Prysznic | 1,23 m ² |
| 4. Spizarnia | 6,71 m ² | 10. Łazienka | 3,77 m ² | 16. Toaleta | 1,39 m ² |
| 5. Jadalnia | 12,53 m ² | 11. Korytarz | 9,26 m ² | 17. Pom. gospodarcze | 5,56 m ² |
| 6. Pokój dzienny | 52,65 m ² | 12. Komunikacja | 5,74 m ² | 18. Garaż | 36,63 m ² |

Piętro 62,78 m²

| | |
|----------------|----------------------|
| 1. Komunikacja | 6,40 m ² |
| 2. Sypialnia | 21,57 m ² |
| 3. Pokój | 20,94 m ² |
| 4. Łazienka | 13,87 m ² |