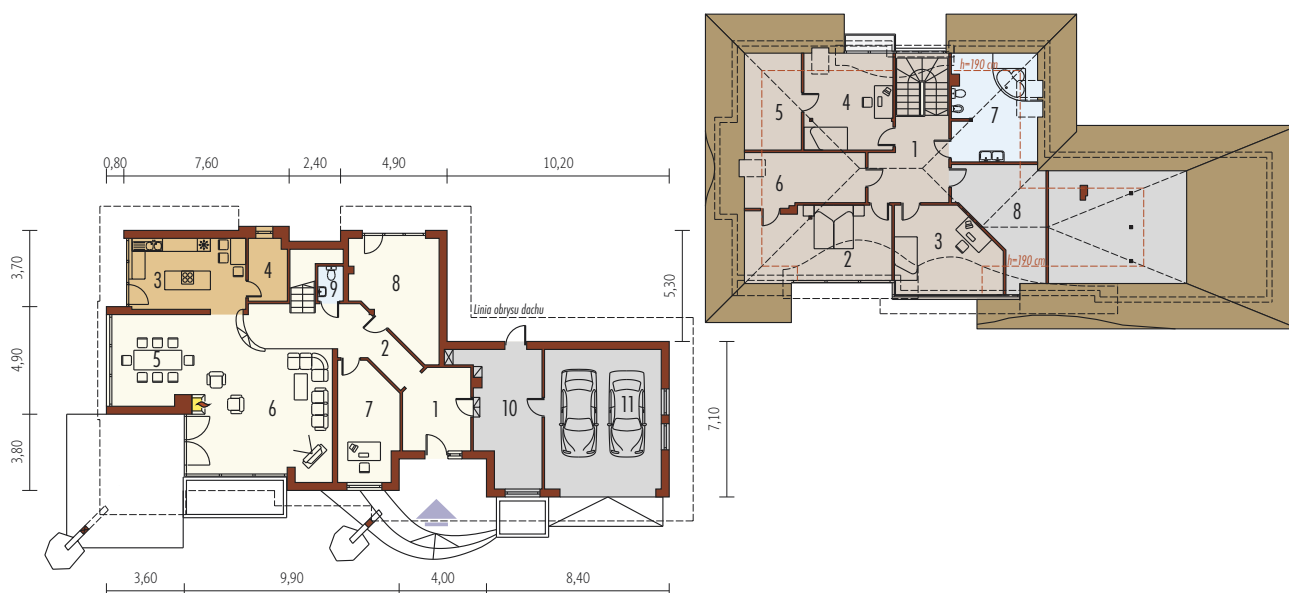




Koszty budowy*:		Charakterystyka energetyczna:	
Stan surowy otwarty:	407 200 zł		
Instalacje wewnętrzne:	+ 81 400 zł	↓ Budynek oceniany ↑ Wg wymagań WT 2008 dla instalacji grzewczej z kotłem gazowym:	
Pozostałe prace:	+ 549 800 zł	EP= 108,63 kWh/(m²/rok) EK= 91,41 kWh/(m²/rok)	
Koszt ogółem:	1 038 400 zł		
Systemem gospodarczym:	778 800 zł		



* szczegółowe wyliczenia dostępne są w kosztorysie



Parter 158,52 m²

1. Wiatrotap	11,19 m ²	7. Gabinet	14,14 m ²
2. Hol	17,84 m ²	8. Siłownia	17,84 m ²
3. Kuchnia	16,83 m ²	9. Toaleta	1,81 m ²
4. Spiżarnia	4,92 m ²	10. Pom. gospodarcze	18,71 m ²
5. Jadalnia	14,97 m ²	11. Garaż	34,07 m ²
6. Pokój dzienny	40,27 m ²		

Poddasze 92,10 m²

1. Korytarz	12,42 m ²	5. Garderoba	6,49 m ²
2. Sypialnia	17,78 m ²	6. Garderoba	11,12 m ²
3. Pokój	16,51 m ²	7. Łazienka	13,06 m ²
4. Pokój	14,72 m ²	8. Strych	13,23 m ²

Pow. użytkowa:	250,62 m ²
+ garaż:	34,07 m ²
+ strych:	13,23 m ²
Pow. netto:	354,17 m ²
Pow. zabudowy:	235,25 m ²
Kubatura netto:	1057,92 m ³
Wys. budynku:	9,98 m
Kąt dachu:	43°/20°

Technologie: Dom zaprojektowano w technologii murowej ze stropem gęstożebrowym. Dach o konstrukcji drewnianej kryty dachówką ceramiczną. Elewację i cokół wykonano z tynku strukturalnego i okładziny klinkierowej. Schody wewnętrzne drewniane. Stolarstwo okienne drewniane lub PCV.

