

VELUX®

IBF

Roben
CERAMIKA BUDOWLANA

ROCKWOOL
NIEPALNE IZOLACJE

silka YTONG

BeClever
Innowacyjny system
rolet naokiennych
CleverBox

B.
Berker

Leier

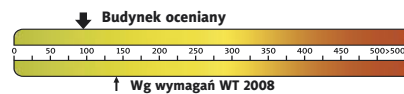
PFLIDERER
GRUPA PFLIDERER GRAJEWO S.A.

psb POLSKIE SKŁADY
BUDOWLANE

HÖRMANN
Bramy • Drzwi • Napędy



Charakterystyka energetyczna:



dla instalacji grzewczej z kotłem gazowym:

EP= 97,40 kWh/(m²/rok)

EK= 83,32 kWh/(m²/rok)

Koszty budowy*:

Stan surowy otwarty: 170 900 zł

Instalacje wewnętrzne: + 27 300 zł

Pozostałe prace: + 196 500 zł

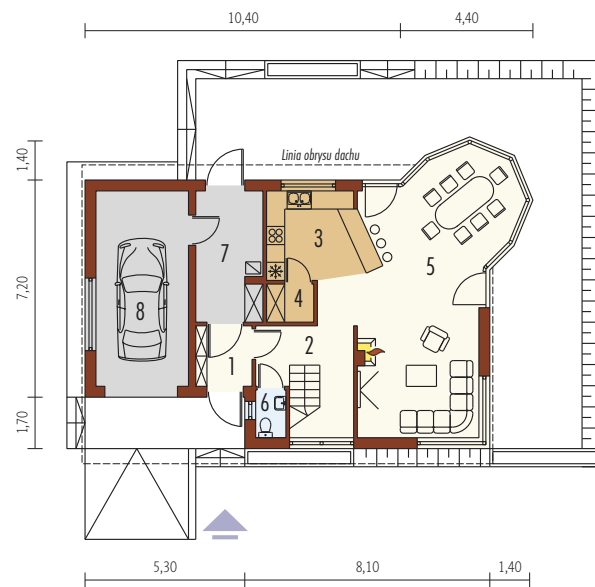
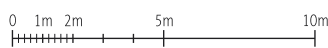
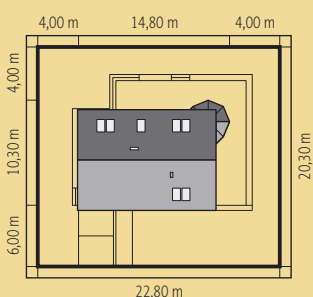
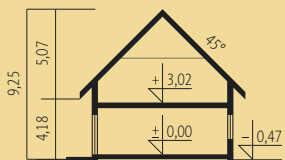
Koszt ogółem: 394 700 zł

Systemem gospodarczym: **264 400 zł**

* szczegółowe wyliczenia dostępne są w kosztorysie

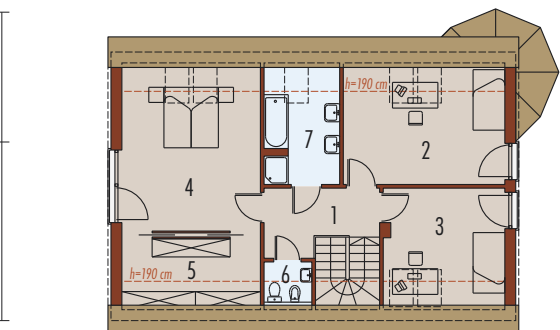
Pow. użytkowa:	147,41 m ²
+ garaż:	19,53 m ²
Pow. netto:	196,50 m ²
Pow. zabudowy:	117,33 m ²
Kubatura netto:	505,63 m ³
Wys. budynku:	9,25 m
Kąt dachu:	45°

Technologie: Dom zaprojektowano w technologii murowej ze stropem gęstożebrowym. Schody wewnętrzne drewniane. Dach o konstrukcji drewnianej kryty dachówką cementową IBF. Elewacja wykonana tynkiem mineralnym i okładziną drewnianą. Stolarka okienna drewniana lub PCV.



Parter 76,35 m²

1. Wiatrotap	3,62 m ²	5. Pokój dzienny z jadalnią	40,65 m ²
2. Hol	9,91 m ²	6. Toaleta	1,51 m ²
3. Kuchnia	9,46 m ²	7. Pom. gospodarcze	9,31 m ²
4. Spiżarnia	1,89 m ²	8. Garaż	19,53 m ²



Poddasze 71,06 m²

1. Korytarz	7,23 m ²	5. Garderoba	6,29 m ²
2. Pokój	16,24 m ²	6. Toaleta	0,95 m ²
3. Pokój	12,08 m ²	7. Łazienka	7,34 m ²
4. Sypialnia	20,93 m ²		