



**Koszty budowy\*:**

**Stan surowy otwarty: 378 400 zł**

Instalacje wewnętrzne: + 60 500 zł

Pozostałe prace: + 454 000 zł

**Koszt ogółem: 892 900 zł**

**Systemem gospodarczym: 625 000 zł**

**Charakterystyka energetyczna:**

↓ Budynek oceniany

↑ Wg wymagań WT 2008

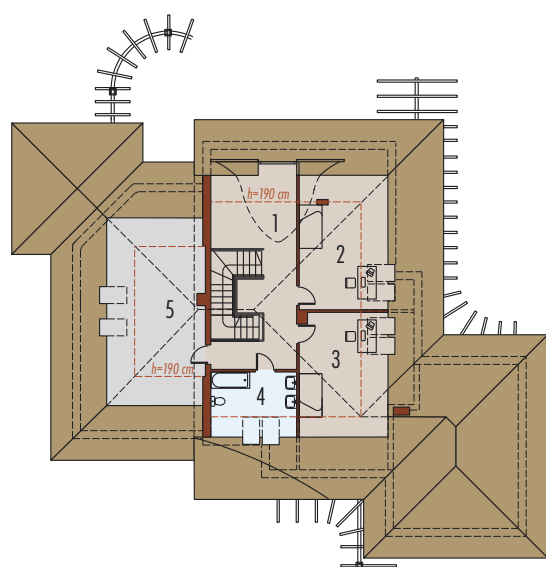
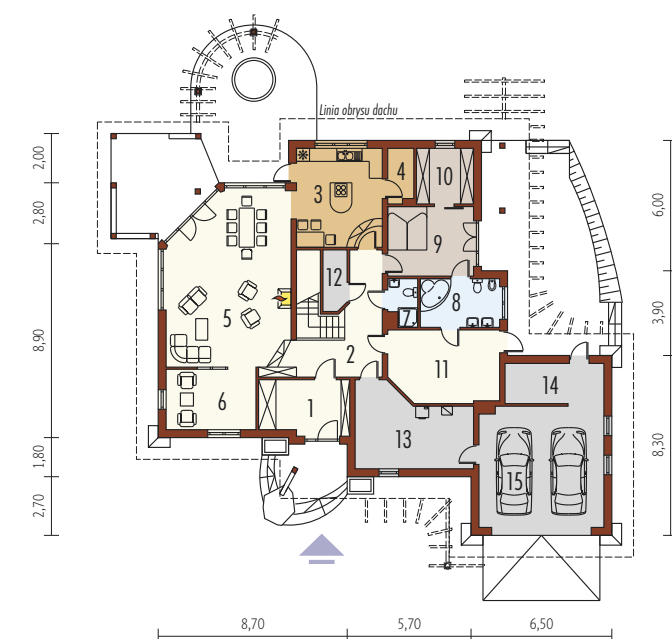
dla instalacji grzewczej z kotłem gazowym:

**EP= 127,76 kWh/(m<sup>2</sup>/rok)**

**EK= 116,14 kWh/(m<sup>2</sup>/rok)**



\* szczegółowe wyliczenia dostępne są w kosztorysie



**Parter 164,81 m<sup>2</sup>**

|                  |                      |               |                      |                      |                      |
|------------------|----------------------|---------------|----------------------|----------------------|----------------------|
| 1. Wiatrołap     | 10,74 m <sup>2</sup> | 6. Biblioteka | 11,33 m <sup>2</sup> | 11. Pom. rekreacyjne | 16,36 m <sup>2</sup> |
| 2. Hol           | 14,54 m <sup>2</sup> | 7. Łazienka   | 2,87 m <sup>2</sup>  | 12. Pom. gospodarcze | 2,96 m <sup>2</sup>  |
| 3. Kuchnia       | 16,11 m <sup>2</sup> | 8. Łazienka   | 8,04 m <sup>2</sup>  | 13. Pom. gospodarcze | 17,99 m <sup>2</sup> |
| 4. Spiżarnia     | 2,85 m <sup>2</sup>  | 9. Sypialnia  | 12,47 m <sup>2</sup> | 14. Warsztat         | 8,15 m <sup>2</sup>  |
| 5. Pokój dzienny | 41,94 m <sup>2</sup> | 10. Garderoba | 6,61 m <sup>2</sup>  | 15. Garaż            | 31,21 m <sup>2</sup> |

**Poddasze 58,43 m<sup>2</sup>**

|                         |                      |
|-------------------------|----------------------|
| 1. Korytarz             | 24,35 m <sup>2</sup> |
| 2. Pokój                | 13,45 m <sup>2</sup> |
| 3. Sypialnia            | 12,85 m <sup>2</sup> |
| 4. Łazienka             | 7,78 m <sup>2</sup>  |
| 5. Strych lub sypialnia | 19,13 m <sup>2</sup> |

|                     |                             |
|---------------------|-----------------------------|
| Pow. użytkowa:      | 223,24 m <sup>2</sup>       |
| + garaż + warsztat: | 39,36 m <sup>2</sup>        |
| + strych:           | 19,13 m <sup>2</sup>        |
| <b>Pow. netto:</b>  | <b>398,32 m<sup>2</sup></b> |
| Pow. zabudowy:      | 311,22 m <sup>2</sup>       |
| Kubatura netto:     | 935,54 m <sup>3</sup>       |
| Wys. budynku:       | 8,98 m                      |
| Kąt dachu:          | 33 °                        |

**Technologie:** Dom zaprojektowano w technologii murewnej ze stropem gęstożebrowym. Dach o konstrukcji drewnianej pokryty dachówką ceramiczną. Schody wewnętrzne drewniane. Stolarka okienna drewniana lub PCV.

