

119,36 m²

Lamia Autorzy: Robert Romanowicz, Robert Wójciak



VELUX

I-B-F

Roben
CERAMIKA BUDOWLANA

ROCKWOOL
NIEPALNE IZOLACJE

silka **YTONG**

BeClever innowacyjny system rolet naokiennych CleverBox

B. Berker

Leier

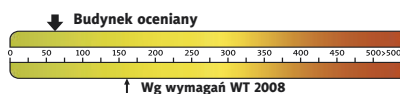
PFLIEDERER
GRUPA PFLIEDERER GRAJEWO S.A.

psb POLSKIE SKŁADY BUDOWLANE

HÖRMANN
Bramy • Drzwi • Napędy



Charakterystyka energetyczna:



dla instalacji grzewczej z pompą ciepła:

EP= 61,78 kWh/(m²/rok)

EK= 32,38 kWh/(m²/rok)

Koszty budowy*:

Stan surowy otwarty: 160 100 zł

Instalacje wewnętrzne: + 25 600 zł

Pozostałe prace: + 184 200 zł

Koszt ogółem: 369 900 zł

Systemem gospodarczym: 247 800 zł

* szczegółowe wyliczenia dostępne są w kosztorysie

Pow. użytkowa: 119,36 m²

+ garaż: 19,23 m²

+ strych: 7,01 m²

Pow. netto: 184,12 m²

Pow. zabudowy: 113,12 m²

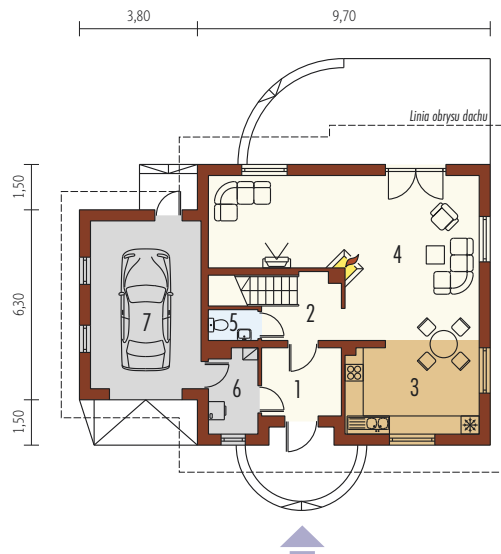
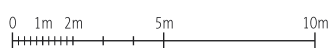
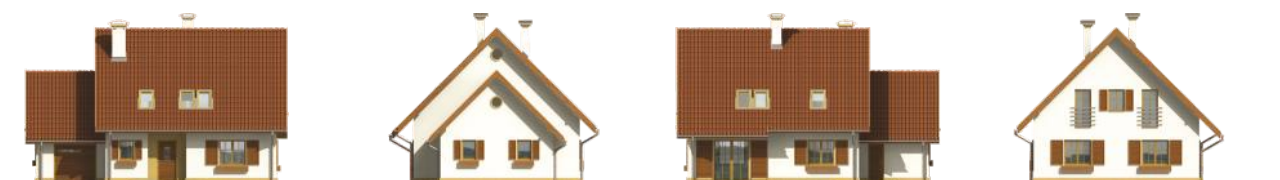
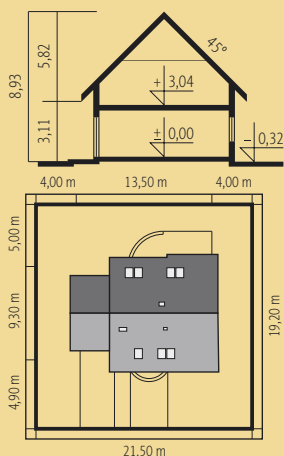
Kubatura netto: 456,55 m³

Wys. budynku: 8,93 m

Kąt dachu: 45°

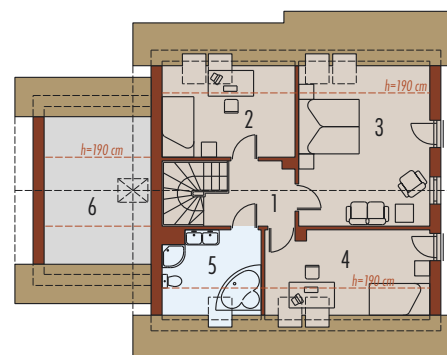
Technologie: Dom zaprojektowano w technologii murowej ze stropem gęstożebrowym. Dach o konstrukcji drewnianej kryty dachówką ceramiczną Roben. Schody wewnętrzne drewniane. Elewacje wykonane tynkiem mineralnym. Stolarka okienna drewniana lub PCV. Rolety zewnętrzne naokiennne w systemie Clever-Box firmy BeClever.

Inne wersje projektu dostępne są w portalu www.archipelag.pl



Parter 69,95 m²

1. Wiatrołap	5,76 m ²	5. Toaleta	1,62 m ²
2. Hol	7,39 m ²	6. Pom. gospodarcze	4,33 m ²
3. Kuchnia z jadalnią	13,17 m ²	7. Garaż	19,23 m ²
4. Pokój dzienny	37,68 m ²		



Poddasze 49,41 m²

1. Korytarz	5,56 m ²	4. Pokój	10,01 m ²
2. Pokój	9,21 m ²	5. Łazienka	5,90 m ²
3. Sypialnia	18,73 m ²	6. Strych	7,01 m ²