



**Koszty budowy\*:**

|                        |                   |
|------------------------|-------------------|
| Stan surowy otwarty:   | 231 900 zł        |
| Instalacje wewnętrzne: | +115 900 zł       |
| Pozostałe prace:       | + 324 700 zł      |
| <b>Koszt ogółem:</b>   | <b>672 500 zł</b> |
| Systemem gospodarczym: | 504 300 zł        |

**Charakterystyka energetyczna:**

↓ Budynek oceniany

↑ Wg wymagań WT 2008

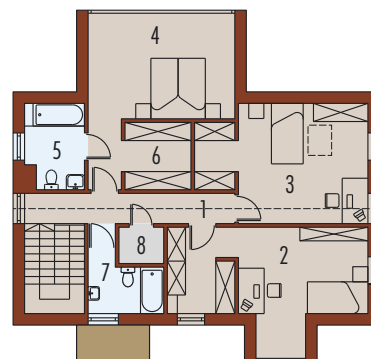
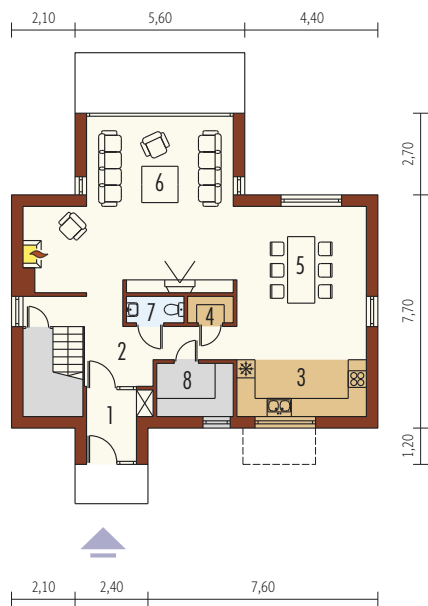
dla instalacji grzewczej z kotłem gazowym:

**EP= 62,31 kWh/(m<sup>2</sup>/rok)**

**EK= 50,98 kWh/(m<sup>2</sup>/rok)**



\* szczegółowe wyliczenia dostępne są w kosztorysie



**Parter 94,18 m<sup>2</sup>**

|              |                      |                     |                      |
|--------------|----------------------|---------------------|----------------------|
| 1. Wiatrołap | 4,26 m <sup>2</sup>  | 5. Jadalnia         | 16,77 m <sup>2</sup> |
| 2. Hol       | 16,38 m <sup>2</sup> | 6. Pokój dzienny    | 33,90 m <sup>2</sup> |
| 3. Kuchnia   | 12,58 m <sup>2</sup> | 7. Toaleta          | 1,59 m <sup>2</sup>  |
| 4. Spiżarnia | 4,35 m <sup>2</sup>  | 8. Pom. gospodarcze | 4,35 m <sup>2</sup>  |

**Poddasze 83,12 m<sup>2</sup>**

|                |                      |                     |                     |
|----------------|----------------------|---------------------|---------------------|
| 1. Komunikacja | 6,75 m <sup>2</sup>  | 5. Łazienka         | 5,21 m <sup>2</sup> |
| 2. Pokój       | 20,73 m <sup>2</sup> | 6. Garderoba        | 4,74 m <sup>2</sup> |
| 3. Pokój       | 19,83 m <sup>2</sup> | 7. Łazienka         | 4,90 m <sup>2</sup> |
| 4. Sypialnia   | 19,25 m <sup>2</sup> | 8. Pom. gospodarcze | 1,71 m <sup>2</sup> |

|                 |                       |
|-----------------|-----------------------|
| Pow. użytkowa:  | 177,30 m <sup>2</sup> |
| Pow. netto:     | 185,58 m <sup>2</sup> |
| Pow. zabudowy:  | 112,11 m <sup>2</sup> |
| Kubatura netto: | 535,24 m <sup>3</sup> |
| Wys. budynku:   | 9,63 m                |
| Kąt dachu:      | 45°/2°                |

**Technologie:** Dom zaprojektowany w technologii murewnej ze stropem gęstożebrowym. Dach o konstrukcji drewnianej kryty blachą. Elewację wykonano z tynku mineralnego. Schody wewnętrzne drewniane. Ślusarka okienna aluminiowa.

