

122,63 m<sup>2</sup>

# Grażynka

Autorzy: Eryk T. Jankowski, Artur Wójciak



VELUX®



Roben  
CERAMIKA BUDOWLANA

ROCKWOOL  
WIEPAŁNE IZOLACJE



B.  
Berker

Leier

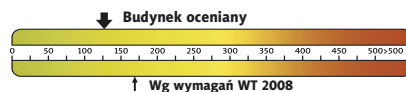
PFLIEDERER  
GRUPA PFLIEDERER GRAJEWO S.A.

psb  
POLSKIE SKŁADY  
BUDOWLANE

HÖRMANN  
Bramy • Drzwi • Napędy



## Charakterystyka energetyczna:



dla instalacji grzewczej z kotłem gazowym:

EP= 129,78 kWh/(m<sup>2</sup>/rok)

EK= 117,98 kWh/(m<sup>2</sup>/rok)

## Koszty budowy\*:

Stan surowy otwarty: 159 300 zł

Instalacje wewnętrzne: + 25 500 zł

Pozostałe prace: + 183 200 zł

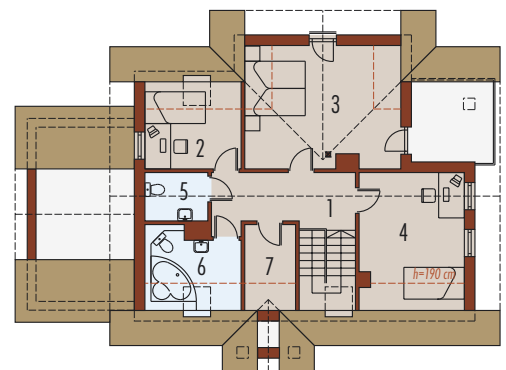
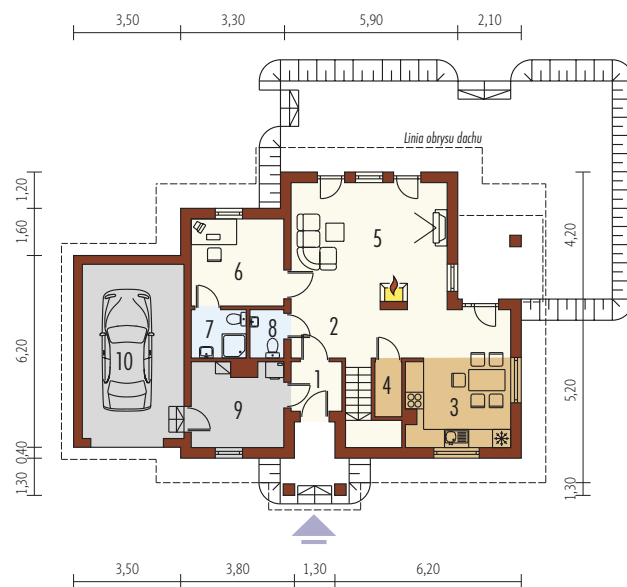
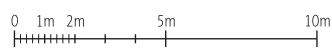
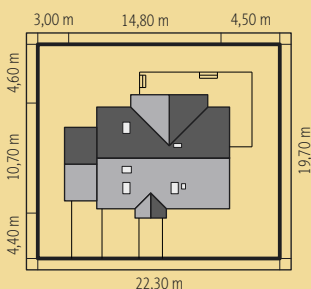
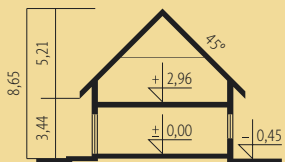
**Koszt ogółem: 368 000 zł**

Systemem gospodarczym: 246 500 zł

\* szczegółowe wyliczenia dostępne są w kosztorysie

Pow. użytkowa:	122,63 m <sup>2</sup>
+ garaż:	19,14 m <sup>2</sup>
Pow. netto:	183,19 m <sup>2</sup>
Pow. zabudowy:	124,18 m <sup>2</sup>
Kubatura netto:	431,05 m <sup>3</sup>
Wys. budynku:	8,65 m
Kąt dachu:	45°

**Technologie:** Dom zaprojektowany w technologii murowanej ze stropem gęstożebrowym. Schody wewnętrzne drewniane. Dach o konstrukcji drewnianej pokryty dachówką cementową IBF. Elewację wykonano z tynku mineralnego oraz płytek elewacyjnych. Stalarka okienna drewniana lub PCV.



### Parter 67,43 m<sup>2</sup>

1. Wiatrotap	2,68 m <sup>2</sup>	6. Pokój/gabinet	8,67 m <sup>2</sup>
2. Hol	11,40 m <sup>2</sup>	7. łazienka	2,83 m <sup>2</sup>
3. Kuchnia	9,73 m <sup>2</sup>	8. Toaleta	1,73 m <sup>2</sup>
4. Spiżarnia	1,56 m <sup>2</sup>	9. Pom. gospodarcze	8,07 m <sup>2</sup>
5. Pokój dzienny	20,76 m <sup>2</sup>	10. Garaż	19,14 m <sup>2</sup>

### Poddasze 55,20 m<sup>2</sup>

1. Korytarz	8,48 m <sup>2</sup>	6. łazienka	5,07 m <sup>2</sup>
2. Pokój	6,17 m <sup>2</sup>	7. Garderoba	3,17 m <sup>2</sup>
3. Sypialnia	16,65 m <sup>2</sup>		
4. Pokój	12,42 m <sup>2</sup>		
5. łazienka	3,24 m <sup>2</sup>		