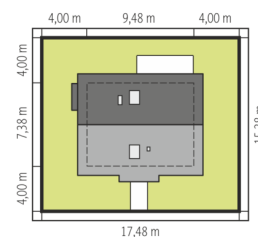
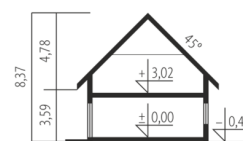
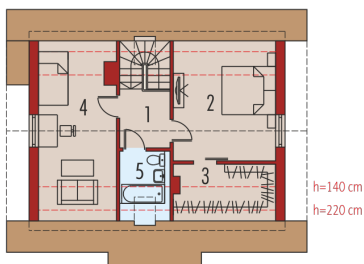
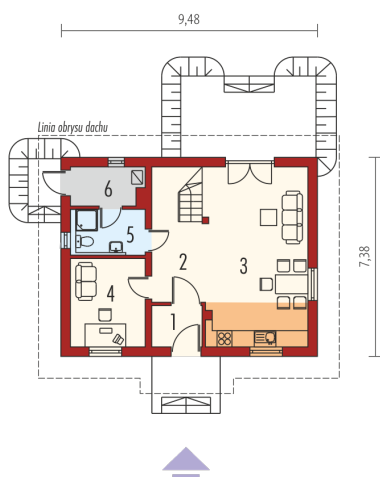




| | |
|-----------------------|-----------------------|
| Powierzchnia użytkowa | 90.87 m ² |
| + kotłownia | 3.69 m ² |
| Powierzchnia zabudowy | 70.47 m ² |
| Pow. netto | 110.23 m ² |
| Kubatura | 306.96 m ³ |
| Wysokość budynku | 8.37 m |
| Kąt nachylenia dachu | 45° |
| <hr/> | |
| Koszt budowy już od: | 0 zł |



Schemat uwzględnia minimalne odległości od budynku do granicy działki.
Szczegóły w zakładce: Jak czytać projekt?



Parter

| | |
|----------------------------|----------------------|
| 1. Wiatrołap | 2.80 m ² |
| 2. Hol + schody | 9.46 m ² |
| 3. Pokój dzienny + kuchnia | 25.20 m ² |
| 4. Gabinet | 8.94 m ² |
| 5. Łazienka | 4.64 m ² |
| 6. Kotłownia | 3.69 m ² |

Poddasze

| | |
|--------------|----------------------|
| 1. Korytarz | 3.50 m ² |
| 2. Sypialnia | 13.85 m ² |
| 3. Garderoba | 4.77 m ² |
| 4. Sypialnia | 14.43 m ² |
| 5. Łazienka | 3.28 m ² |