

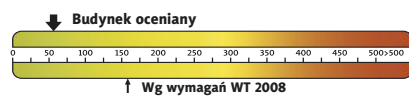


Koszty budowy*:

Stan surowy otwarty:	318 800 zł
Instalacje wewnętrzne:	+ 159 400 zł
Pozostałe prace:	+ 446 300 zł
Koszt ogółem:	924 500 zł
Systemem gospodarczym:	693 300 zł

* szczegółowe wyliczenia dostępne są w kosztorysie

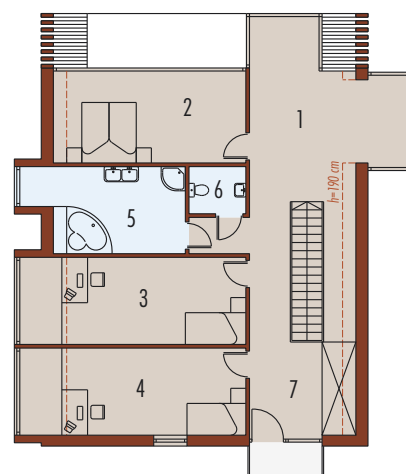
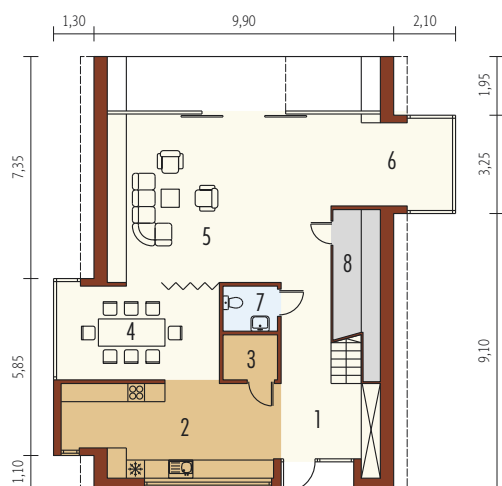
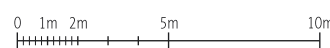
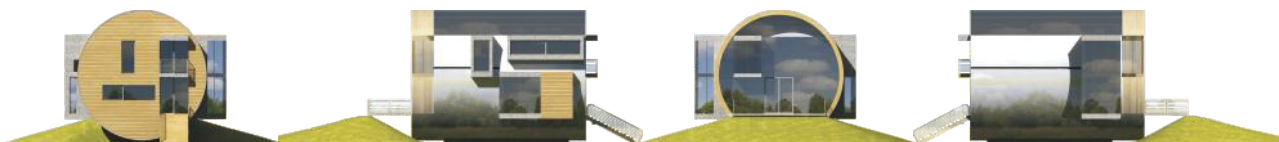
Charakterystyka energetyczna:



dla instalacji grzewczej z kotłem gazowym:

EP= 54,25 kWh/(m²/rok)

EK= 43,21 kWh/(m²/rok)



Parter 102,92 m²

1. Hol	11,91 m ²	5. Pokój dzienny	43,27 m ²
2. Kuchnia	20,82 m ²	6. Ogród zimowy	4,46 m ²
3. Spiżarnia	2,60 m ²	7. Toaleta	2,60 m ²
4. Jadalnia	16,48 m ²	8. Pom. gospodarcze	5,24 m ²

Piętro 116,97 m²

1. Komunikacja	34,89 m ²	5. łazienka	13,24 m ²
2. Sypialnia	17,79 m ²	6. Toaleta	2,85 m ²
3. Pokój	21,50 m ²	7. Garderoba	5,20 m ²
4. Pokój	21,50 m ²		

Pow. użytkowa:	219,89 m ²
+ ogród zimowy:	4,46 m ²
Pow. netto:	255,06 m ²
Pow. zabudowy:	155,19 m ²
Kubatura netto:	721,15 m ³
Wys. budynku:	10,80 m

Technologie: Dom zaprojektowano w technologii żelbetowej i szkieletowej. Schody wewnętrzne drewniane. Elewację wykonano z blachy tytanowo-cynkowej, szkła oraz okładziny drewnianej. Ślusarka okienna aluminiowa.

