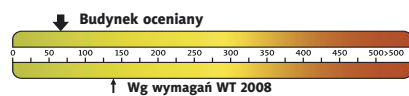




Koszty budowy*:

| | |
|-------------------------------|-------------------|
| Stan surowy otwarty: | 202 800 zł |
| Instalacje wewnętrzne: | + 32 400 zł |
| Pozostałe prace: | + 239 300 zł |
| Koszt ogółem: | 474 500 zł |
| Systemem gospodarczym: | 317 900 zł |

Charakterystyka energetyczna:



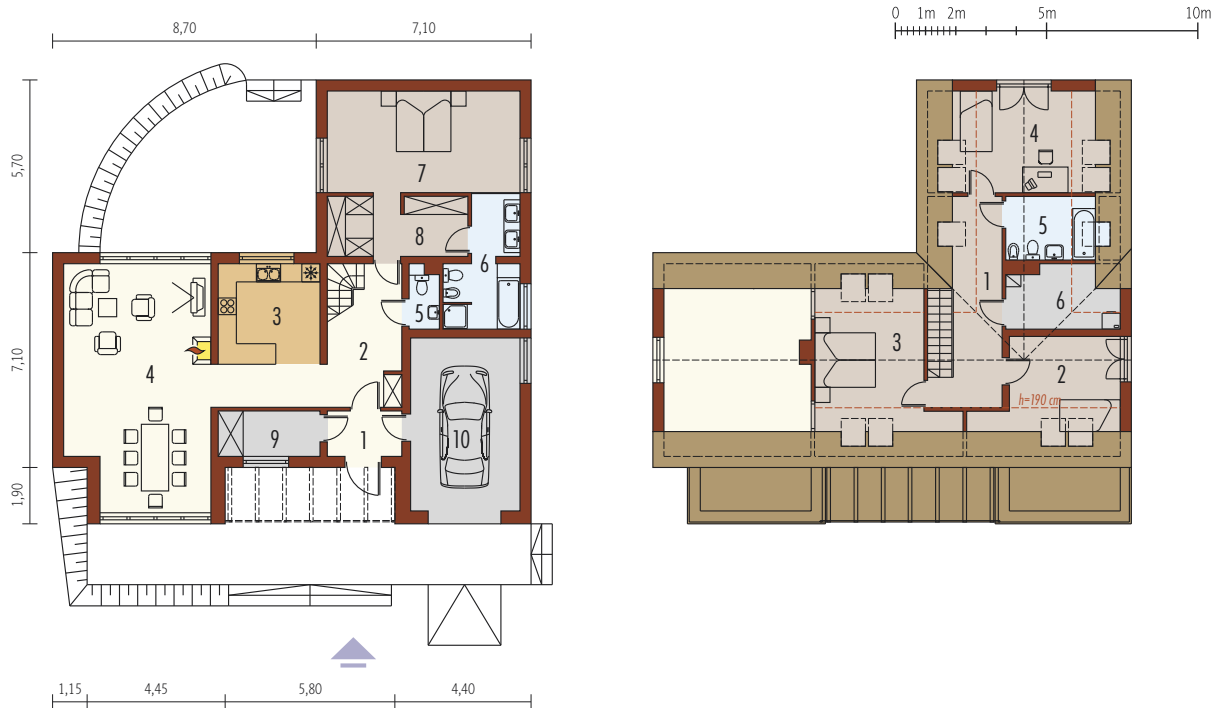
dla instalacji grzewczej z kotłem gazowym:

EP= 66,02 kWh/(m²/rok)

EK= 60,02 kWh/(m²/rok)



* szczegółowe wyliczenia dostępne są w kosztorysie



Parter 110,35 m²

| | | | |
|-----------------------------|----------------------|---------------------|----------------------|
| 1. Wiatrołap | 3,60 m ² | 6. Łazienka | 8,73 m ² |
| 2. Hol + garderoba | 13,26 m ² | 7. Sypialnia | 21,11 m ² |
| 3. Kuchnia | 10,99 m ² | 8. Garderoba | 8,97 m ² |
| 4. Pokój dzienny z jadalnią | 36,87 m ² | 9. Pom. gospodarcze | 4,92 m ² |
| 5. Toaleta | 1,90 m ² | 10. Garaż | 20,39 m ² |

Poddasze 58,15 m²

| | | | |
|--------------|----------------------|---------------------|----------------------|
| 1. Korytarz | 10,40 m ² | 4. Pokój | 12,70 m ² |
| 2. Pokój | 9,99 m ² | 5. Łazienka | 5,17 m ² |
| 3. Sypialnia | 13,87 m ² | 6. Pom. gospodarcze | 6,02 m ² |

| | |
|-----------------|-----------------------|
| Pow. użytkowa: | 168,50 m ² |
| + garaż: | 20,39 m ² |
| Pow. netto: | 233,15 m ² |
| Pow. zabudowy: | 170,49 m ² |
| Kubatura netto: | 650,61 m ³ |
| Wys. budynku: | 8,15 m |
| Kąt dachu: | 48° |

Technologie: Dom zaprojektowano w technologii murowej ze stropem gęstożebrowym. Dach drewniany pokryto dachówką cementową lub ceramiczną. Schody wewnętrzne drewniane. Stolarka okienna drewniana lub PCV.

