

120,96 m²

Igusia Autorzy: Julitta Chmiel-Sobieralska, Artur Wójciak



VELUX®

I·B·F

Roben
CERAMIKA BUDOWLANA

ROCKWOOL
NIEPALNE IZOLACJE

silka YTONG

BeClever
Innowacyjny system
rolet naokiennych
CleverBox

B.
Berker

Leier

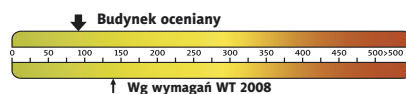
PFLIEDERER
GRUPA PFLIEDERER GRAJEWO S.A.

psb POLSKIE SKŁADY
BUDOWLANE

HÖRMANN
Bramy • Drzwi • Napędy



Charakterystyka energetyczna:



dla instalacji grzewczej z kotłem gazowym:

EP= 92,63 kWh/(m²/rok)

EK= 84,21 kWh/(m²/rok)

Koszty budowy*:

Stan surowy otwarty: 175 300 zł

Instalacje wewnętrzne: + 28 000 zł

Pozostałe prace: + 201 600 zł

Koszt ogółem: 404 900 zł

Systemem gospodarczym: 271 200 zł

* szczegółowe wyliczenia dostępne są w kosztorysie

Pow. użytkowa: 120,96 m²

+ garaż: 21,78 m²

+ strych: 11,85 m²

Pow. netto: 201,51 m²

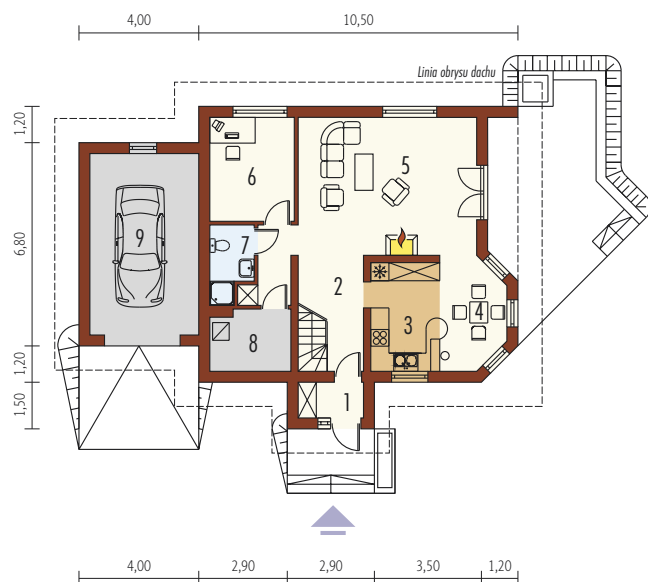
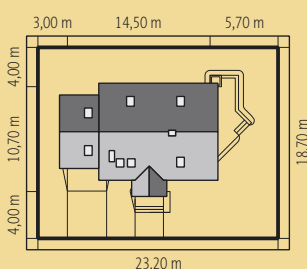
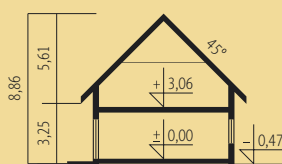
Pow. zabudowy: 127,71 m²

Kubatura netto: 538,48 m³

Wys. budynku: 8,86 m

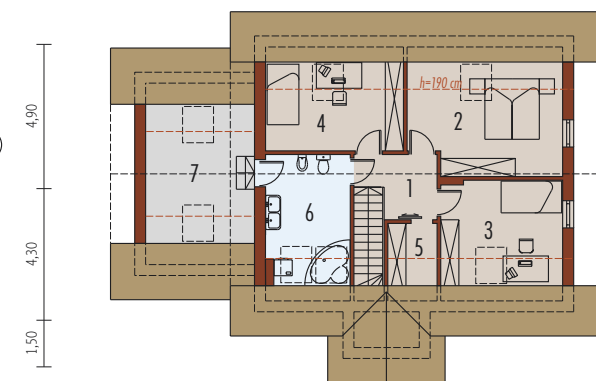
Kąt dachu: 45°

Technologie: Dom zaprojektowano w technologii murowej ze stropem gęsto-browym. Dach o konstrukcji drewnianej kryty dachówką cementową IBF. Elewację wykonano z tynku mineralnego, cokół okładzina klinkierowa. Schody wewnętrzne drewniane. Stolarka okienna drewniana lub PCV.



Parter 71,06 m²

1. Wiatrotap	2,64 m ²	6. Pokój gościnny	11,67 m ²
2. Hol	10,15 m ²	7. Toaleta	3,51 m ²
3. Kuchnia	8,18 m ²	8. Pom. gospodarcze	5,45 m ²
4. Jadalnia	7,40 m ²	9. Garaż	21,78 m ²
5. Pokój dzienny	22,06 m ²		



Poddasze 49,90 m²

1. Korytarz	4,89 m ²	5. Garderoba	1,97 m ²
2. Sypialnia	13,81 m ²	6. Łazienka	9,40 m ²
3. Pokój	10,53 m ²	7. Strych	11,85 m ²
4. Pokój	9,30 m ²		