

97,43 m<sup>2</sup>

**Dorotka** Autorzy: Eryk T. Jankowski, Artur Wójciak



**VELUX**

**I·B·F**

**Roben**  
CERAMIKA BUDOWLANA

**ROCKWOOL**  
NIEPALNE IZOLACJE

**silka** **YTONG**

**BeClever** innowacyjny system rolet naokiennych CleverBox

**B. Berker**

**Leier**

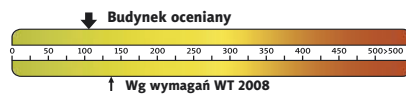
**PFLIDERER**  
GRUPA PFLIDERER GRAJEWO S.A.

**psb** POLSKIE SKŁADY BUDOWLANE

**HÖRMANN**  
Bramy • Drzwi • Napędy



**Charakterystyka energetyczna:**



dla instalacji grzewczej z kotłem gazowym:

**EP= 104,38 kWh/(m<sup>2</sup>/rok)**

**EK= 94,89 kWh/(m<sup>2</sup>/rok)**

**Koszty budowy\*:**

**Stan surowy otwarty: 105 300 zł**

Instalacje wewnętrzne: + 16 800 zł

Pozostałe prace: + 121 100 zł

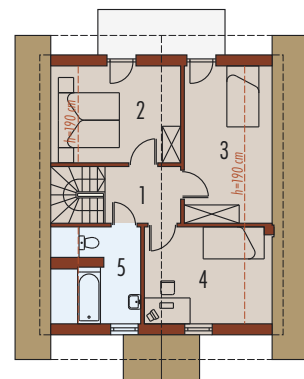
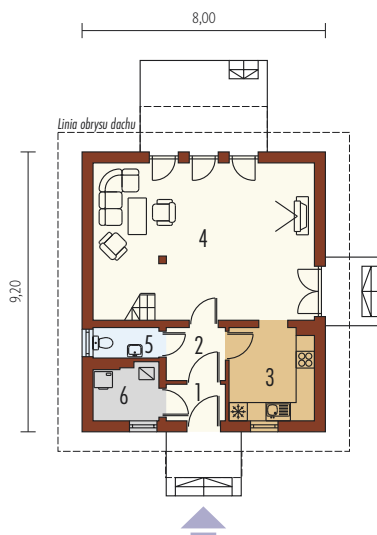
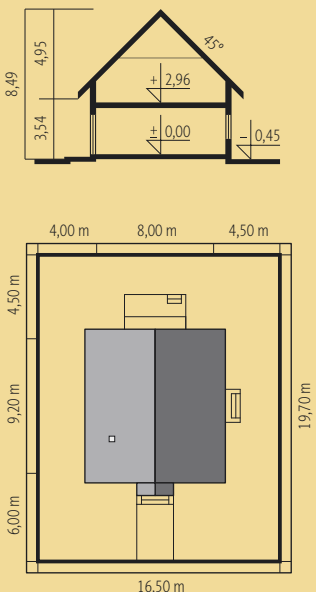
**Koszt ogółem: 243 200 zł**

**Systemem gospodarczym: 162 900 zł**

\* szczegółowe wyliczenia dostępne są w kosztorysie

Pow. użytkowa:	97,43 m <sup>2</sup>
Pow. netto:	123,63 m <sup>2</sup>
Pow. zabudowy:	73,77 m <sup>2</sup>
Kubatura netto:	218,20 m <sup>3</sup>
Wys. budynku:	8,49 m
Kąt dachu:	45°

**Technologie:** Dom zaprojektowano w technologii murowej ze stropem gęstożebrowym. Schody wewnętrzne drewniane. Dach o konstrukcji drewnianej kryty dachówką cementową IBF. Elewację wykonano z tynku strukturalnego, cokół pokryty tynkiem wodoodpornym. Stolarka okienna drewniana lub PCV.



**Parter 56,11 m<sup>2</sup>**

1. Wiatrołap	2,25 m <sup>2</sup>	4. Pokój dzienny	36,41 m <sup>2</sup>
2. Hol	3,28 m <sup>2</sup>	5. Toaleta	2,08 m <sup>2</sup>
3. Kuchnia	8,33 m <sup>2</sup>	6. Pom. gospodarcze	3,76 m <sup>2</sup>

**Poddasze 41,32 m<sup>2</sup>**

1. Korytarz	4,50 m <sup>2</sup>	4. Pokój	10,21 m <sup>2</sup>
2. Sypialnia	10,43 m <sup>2</sup>	5. Łazienka	6,29 m <sup>2</sup>
3. Pokój	9,89 m <sup>2</sup>		