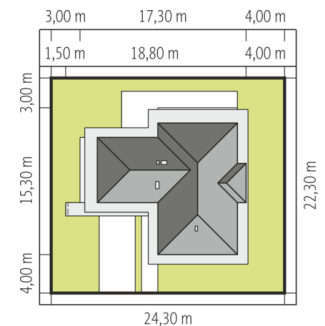
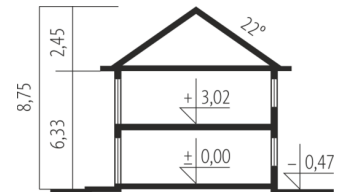
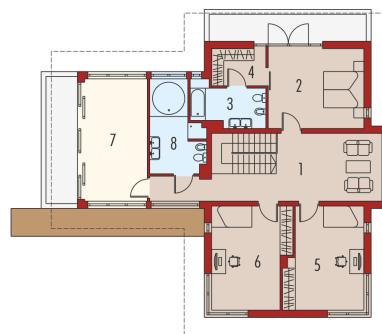
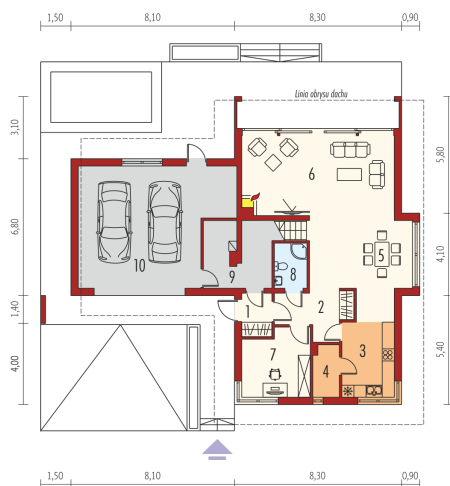




Powierzchnia użytkowa	216.34 m ²
+ garaż	40.64 m ²
+ kotłownia	7.29 m ²
Powierzchnia zabudowy	199.21 m ²
Pow. netto	326.15 m ²
Kubatura	843.04 m ³
Wysokość budynku	8.75 m
Kąt nachylenia dachu	22°
<hr/>	
Koszt budowy już od:	0 zł



Schemat uwzględnia minimalne odległości od budynku do granicy działki.
Szczegóły w zakładce: Jak czytać projekt?



Parter

1. Wiatrołap	3.15 m ²
2. Hol + schody	17.48 m ²
3. Kuchnia	12.66 m ²
4. Spizarnia	3.21 m ²
5. Jadalnia	12.74 m ²
6. Pokój dzienny	29.48 m ²
7. Gabinet	10.70 m ²
8. Łazienka	3.53 m ²
9. Kotłownia	7.29 m ²
10. Garaż	40.64 m ²

Piętro I

1. Pokój rodzinny	25.67 m ²
2. Sypialnia	18.60 m ²
3. Łazienka	6.90 m ²
4. Garderoba	4.87 m ²
5. Sypialnia	18.90 m ²
6. Sypialnia	18.86 m ²
7. Pokój rekreacyjny	18.64 m ²
8. Łazienka	10.95 m ²