

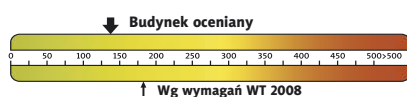


Koszty budowy*:

Stan surowy otwarty:	98 400 zł
Instalacje wewnętrzne:	+ 15 700 zł
Pozostałe prace:	+ 113 100 zł
Koszt ogółem:	227 200 zł
Systemem gospodarczym:	152 200 zł

* szczegółowe wyliczenia dostępne są w kosztorysie

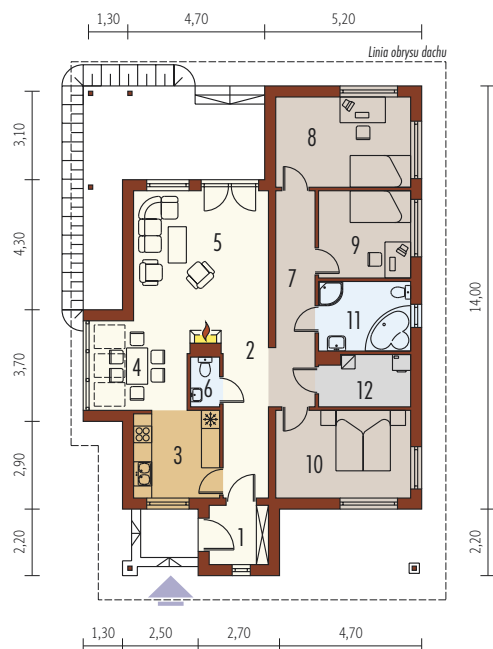
Charakterystyka energetyczna:



dla instalacji grzewczej z kotłem gazowym:

EP= 144,90kWh/(m²/rok)

EK= 131,73kWh/(m²/rok)



Parter 108,10 m²

1. Wiatrołap	3,84 m ²	4. Jadalnia	9,17 m ²	7. Korytarz	9,29 m ²	10. Sypialnia	12,93 m ²
2. Hol	7,99 m ²	5. Salon	21,10 m ²	8. Pokój	13,38 m ²	11. Łazienka	6,58 m ²
3. Kuchnia	8,18 m ²	6. Toaleta	1,77 m ²	9. Pokój	8,79 m ²	12. Pom. gospodarcze	5,08 m ²

VELUX®

I·B·F

Röben
CERAMIKA BUDOWLANA

ROCKWOOL®
NIEPAŁNIE IZOLACJE

silka **YTONG®**

BeClever innowacyjny system rolet naokiennych CleverBox

B. Berker

Leier

PFLIEDERER
GRUPA PFLIEDERER GRAJEWO S.A.

PSB POLSKIE SKŁADY BUDOWLANE

HÖRMANN
Bramy • Drzwi • Napędy

Pow. użytkowa: 108,10 m²

Pow. netto: 113,11 m²

Pow. zabudowy: 170,25 m²

Kubatura netto: 297,20 m³

Wys. budynku: 5,18 m

Kąt dachu: 20°

Technologie: Dom zaprojektowano w technologii murowej. Dach o konstrukcji drewnianej kryty dachówką cementową IBF. Elewacja wykonana z tynku strukturalnego, fragmenty ścian wykończone okładziną drewnianą. Stolarka okienna drewniana lub PCV.

