

VELUX®

IBF

Roben
CERAMIKA BUDOWLANA

ROCKWOOL
NIEPALNE IZOLACJE

silka YTONG

BeClever
Innowacyjny system
rolet naokiennych
CleverBox

B.
Berker

Leier

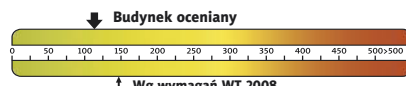
PFLIEDERER
GRUPA PFLIEDERER GRAJEWO S.A.

psb POLSKIE SKŁADY
BUDOWLANE

HÖRMANN
Bramy • Drzwi • Napędy



Charakterystyka energetyczna:



dla instalacji grzewczej z kotłem gazowym:

EP= 116,54 kWh/(m²/rok)

EK= 105,94 kWh/(m²/rok)

Koszty budowy*:

Stan surowy otwarty: 246 700 zł

Instalacje wewnętrzne: + 39 400 zł

Pozostałe prace: + 283 700 zł

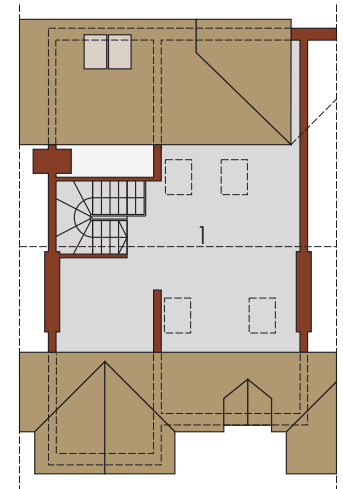
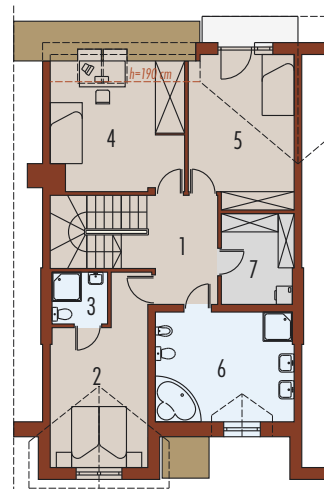
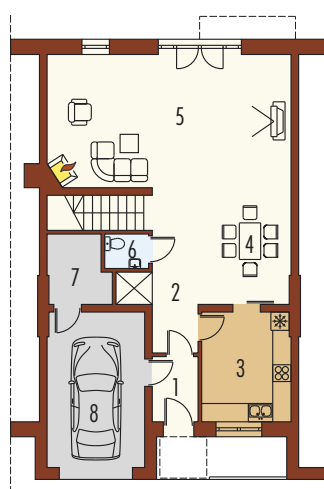
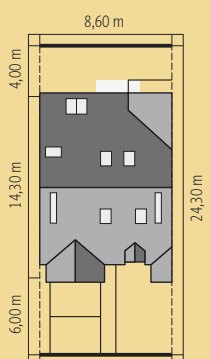
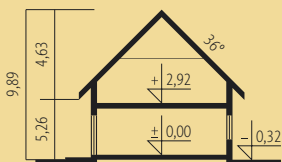
Koszt ogółem: 569 800 zł

Systemem gospodarczym: 381 700 zł

* szczegółowe wyliczenia dostępne są w kosztorysie

Pow. użytkowa:	156,63 m ²
+ garaż:	16,12 m ²
+ strych:	25,09 m ²
Pow. netto:	283,64 m ²
Pow. zabudowy:	117,29 m ²
Kubatura netto:	615,60 m ³
Wys. budynku:	9,89 m
Kąt dachu:	36°

Technologie: Dom zaprojektowano w technologii murewnej ze stropem gęstożebrowym. Schody wewnętrzne drewniane. Dach o konstrukcji drewnianej kryty dachówką cementową IBF. Elewację wykonano z tynku strukturalnego oraz okładziny klinkierowej. Stolarka okienna drewniana lub PCV.



Parter 73,42 m²

1. Wiatrotap	3,12 m ²	5. Pokój dzienny	34,26 m ²
2. Hol	9,14 m ²	6. Toaleta	1,57 m ²
3. Kuchnia	10,18 m ²	7. Kotłownia	4,31 m ²
4. Jadalnia	10,84 m ²	8. Garaż	16,12 m ²

Poddasze 83,21 m²

1. Korytarz	8,73 m ²	5. Pokój	16,50 m ²
2. Sypialnia	16,74 m ²	6. Łazienka	16,12 m ²
3. Łazienka	3,01 m ²	7. Pom. gospodarcze	6,91 m ²
4. Pokój	15,20 m ²		

Strych 25,09 m²

1. Strych	25,09 m ²
-----------	----------------------